



ПОСТАНОВЛЕНИЕ

« 18 » апреля 2016 года

№ 223

**О внесении изменений и дополнений в инвестиционный паспорт  
муниципального района Аургазинский район  
Республики Башкортостан**

В целях активизации инвестиционной деятельности и формирования эффективной инвестиционной политики муниципального района, в соответствии с методическими рекомендациями по формированию инвестиционного паспорта муниципального образования Республики Башкортостан, утвержденным Министерством экономического развития Республики Башкортостан

ПОСТАНОВЛЯЮ:

1. Утвердить изменения и дополнения, вносимые в инвестиционный паспорт муниципального района Аургазинский район Республики Башкортостан, утвержденный Постановлением администрации муниципального района Аургазинский район Республики Башкортостан №330 от 30.03.2012г., согласно приложению к настоящему постановлению.

2. Отделу экономики и прогнозирования обеспечить ежеквартальное обновление инвестиционного паспорта муниципального района Аургазинский район Республики Башкортостан.

3. Отделу информационно – правового обеспечения разместить инвестиционный паспорт на официальном сайте «<https://aurgazy.bashkortostan.ru>»

4. Контроль за исполнением настоящего постановления возложить на заместителя главы администрации А.Ф. Шакирову

Глава администрации



З.Я. Идрисов

«Утверждено»  
Постановлением  
Главы администрации  
МР Аургазинский район  
Республики Башкортостан  
«18» апреля № 223

**ИНВЕСТИЦИОННЫЙ ПАСПОРТ  
МУНИЦИПАЛЬНОГО РАЙОНА  
АУРГАЗИНСКИЙ РАЙОН  
РЕСПУБЛИКИ БАШКОРТОСТАН**

## Содержание

1.	Обращение главы МР Аургазинский район	3
2.	Описание экономического потенциала	5
2.1	Природно – ресурсный потенциал	5
2.2	Ключевые отрасли экономики	8
2.3	Инфраструктурные объекты экономики	15
2.4	Человеческий капитал	17
2.5	Финансовая сфера	20
3.	Инвестиции	24
3.1	Инвестиционные проекты	24
3.2	Инвестиционные площадки	26
	Контактная информация	29
	Приложения	30

## 1. Обращение Главы муниципального района Аургазинский район Идрисова Зуфара Явдатовича



Уважаемые друзья и партнеры!

Представляем Вам информационное издание «Инвестиционный паспорт муниципального района Аургазинский район». Открытость – один из важнейших факторов инвестиционной привлекательности района. В данном издании вы найдете целостную и комплексную информацию, которая аккумулирует в себе все необходимое, чтобы принять правильное решение.

В составе Аургазинского района 21 муниципальное образование, в составе которых 137 населенных пунктов. Численность населения составляет 34,0 тыс. чел.

Аургазинский район находится в центральной лесостепной зоне республики, в 80 км южнее г.Уфы. Территорию района пересекают с севера на юг федеральная трасса Уфа-Оренбург, с запада на восток Давлеканово-Толбазы – Красноусольск. В пределах района находятся железнодорожные станции Дарьино и Нагадак. Близость больших городов, связанных автомобильной и железной дорогой, коммунальная инфраструктура - всё это делает район перспективным для инвестирования.

Экономика района отличается развитым сельским хозяйством, наличием промышленного потенциала, строительного комплекса, богатыми природными ресурсами, динамично развивающейся предпринимательской, финансово-кредитной сферами. Преобладающий сектор экономики – сельское хозяйство. Основное направление зерново-животноводческое с развитым свеклосеянием.

Работа промышленных предприятий тесным образом связана с освоением минерально-сырьевых ресурсов и производством пищевой продукции. Имеются нефтепромысловые кусты. Действуют 3 завода по производству стеновых материалов (кирпича), которые используют в производственном цикле местные полезные ископаемые (песок, глина и т.п.). Стабильный рост показателей производственной сферы (ИФО 2015 г.108,8%) повышает инвестиционную привлекательность района. Для развития других групп промышленного производства возможно освоение месторождений гипса. Наличие неиспользуемых площадей и земельных ресурсов сглаживает рисковую составляющую производственного фактора.

Численность трудоспособного населения составляет более 59% от численности населения в целом. Численность экономически активного населения – около 18тыс. чел., основная часть которой занята в сельскохозяйственной сфере. Профессиональная подготовка рабочих кадров обеспечивается ГОУ НПО «Многопрофильный колледж», в связи с чем у инвесторов нет необходимости по несению дополнительных затрат на поиск, обучение, переподготовку кадров.

Мы постоянно работаем над созданием благоприятного инвестиционного климата для открытия на территории муниципального района новых производств и поддержки существующих производств. Под размещение производственных объектов и объектов сферы обслуживания имеются земельные участки с развитой инженерной инфраструктурой. Малому и среднему бизнесу оказывается информационно-консультационная помощь в организации участия в программах поддержки предпринимательства.

Высокий экономический потенциал района создает реальные предпосылки к увеличению объемов производства за счет внедрения новых направлений, а также развития действующих. Есть неиспользуемые производственные мощности и трудовые ресурсы в сфере строительства, транспортных услуг. Необходимо перераспределение в структуре малого бизнеса: увеличение доли производства и платных услуг.

Уважаемые инвесторы, приглашая Вас к сотрудничеству, хотелось бы заверить, что в нашем районе в лице органов местного самоуправления вы найдете хороших союзников и партнеров в становлении и развитии вашего бизнеса.

С уважением и наилучшими пожеланиями,  
Глава Администрации муниципального района  
Аургазинский район Республики Башкортостан

З.Я. Идрисов

## 2. Описание экономического потенциала

### 2.1 Природно – ресурсный потенциал

Совокупность природных ресурсов, имеющих на территории района, характеризуют развитый потенциал производственной сферы при условии стабильного развития объектов социальной инфраструктуры.

Район располагает следующей природно-сырьевой базой:

**Полезные ископаемые:** глина, песок, гипс, известняк, песчано-гравийные смеси, агрономические руды.

Таблица №1. Полезные ископаемые, расположенные на территории МР Аургазинский район

Наименование полезного ископаемого	Полезные ископаемые, учтенные сводным балансом запасов по РБ	Полезные ископаемые и проявления, не учтенные сводным балансом запасов по РБ
Агроруды, гажа гипсовая	Новотурумбетовское	
Агроруды, гажа известковая	Старо - Карамалинское	
Кирпично – черепичное сырье, глина	Дарьинское	Северо - Балыклыкульское
	Ново – Федоровское	
	Толбазинское	
	уч. Толбазинский 2	
	Саханское	
	Староитикеевский	
Кирпично – черепичное сырье, песок – отощитель, песок строительный	Балыклыкульское	Новофедоровский
	Дубровское	
Гравийно – песчаный материал	Нижне - Лекандинское	
Известняк, карбонатное сырье для извести	Нижне - Лекандинское	
Песок, силикатные изделия	Сахановское	

На территории района имеются природные ресурсы: нефть (Бузовьязовское, Уршакское, Черниговское, Добровольское месторождения), глина (Софипольское, Балыклыкульское месторождения), песок (Дубровское, Малоибраевское месторождения), гипс (Новокальчирово), известняк, песчано-гравийные смеси (Нижне-Лекандинское месторождение), агрономические руды (Ново-Турумбетовское и Старо-Карамалинское месторождения).

В районе добычу нефти и попутного газа ведут промыслы ООО НГДУ «Ишимбайнефть» и ООО НГДУ «Уфанефть». Ежегодно объем добычи нефти составляет 196,4 тыс.тонн, газа 175 куб.м.

Функционирующий на территории района завод керамического кирпича «Ажемак» имеет 9 га карьеров по добыче глины и песка для производства кирпича. Кроме того, добычу глины и песка для производственных целей ведут ООО «Толбазинский кирпич». С 2013 года начал производство поризованных блоков и кирпича ООО «Кызыл Таш» Добыча этими предприятиями составляет в среднем 116 тыс. тонн в год. глины и 21,9 тыс.тонн песка.

Сегодня на территории района действуют более 270 предприятий и организаций, 600 индивидуальных предпринимателей.

**Земля.** Общая площадь района составляет 201403 гектаров. Из них около 153 тыс. гектаров – сельхозугодья, в том числе более 91000 гектаров занимает пашня. Под лесными массивами находится 38316 гектаров.

Земли сельскохозяйственного назначения района составляют 152979 гектаров, из них сельскохозяйственные кооперативы (СПК) – 122871 гектаров, земли крестьянско-фермерских хозяйств (КФХ) – 1868 га, земли гослесфонда 35026 га, водного фонда – 115 га, земли под населенными пунктами -8328 га.

**Лес.** Общая площадь района, покрытая лесами составляет 38316 га, что составляет 19% к общей площади земельных ресурсов. Площадь Аургазинского лесхоза – 35026 га – 17% к ресурсам района.

Структура лесов: мягколиственные породы – 22009 га (69,4%), твердолиственные породы – 9237 га (26,4%), хвойные породы- 1505 га (4,2%). Спелые и перестойные леса – 8183 га.

Большой объем «неделовой» древесины является предпосылкой развития производств, использующих в технологической цепочке отходы деревообрабатывающей промышленности: опилок, стружки и т.д. Одно из возможных направлений – использование в технологии производства стеновых блоков и т.п. В связи с тем, что сельское хозяйство района является преобладающим сектором экономики, в т.ч. отрасль растениеводства – имеется возможность использования в производстве в качестве сырья – более 10 тысяч тонн соломы в год.

**Вода.** Основной водной артерией являются река Уршак и река Аургазы. На территории района находятся 23 озера. Самое большое озеро – Нагадакское (площадь – 50 га, глубина до 36м). Общее количество малых рек и ручьев составляет 122. Всего на малых реках ручьях функционирует 22 пруда с общим объемом 16,5 млн. куб. м воды и площадью зеркала 309 га. В районе есть водохранилище зеркальной площадью 105,5 га. В целом, в районе имеется дефицит источников воды питьевого качества, а вода в реках обладает значительной минерализацией, чем объясняется строительство водозабора для нужд района в соседнем Гафурийском районе.

Водопровод введен в 1975 году, протяженность магистральной сети составляет 245 км, разводящих сетей 150 км. Большой срок эксплуатации без капитального ремонта и отсутствие средств для своевременного профилактического ремонта привело к аварийности водопровода и ухудшению водоснабжения населения.

Аургазинский район обладает достаточными ресурсами, чтобы занять равное место в индустрии туризма с районами Республики Башкортостан. Туристский рынок находится в стадии роста, и туристы стремятся попасть в новые, малоисследованные регионы, чтобы получить удовольствие от общения с природой, что подтверждается возрастающим потоком неорганизованных туристов.

#### **Природный потенциал:**

- большое разнообразие природных ландшафтов – лесостепной, степной, луговой и болотный позволяет сочетать различные виды туров в одном туристском продукте.

- наличие 23 озер, большинство из которых доступны для рекреации. Более 17,4 % территории района занято лесами. Что в сочетании с озерами дает возможность для развития оздоровительного, экологического и экстремального туризма.

#### **Памятники природы:**

1. *Пещера «Вертолетная».* Самая протяженная гипсовая пещера Башкортостана находится в Аургазинском районе в 1 км севернее д.Ахмерово.

Возраст пещеры относительно молодой. Хотя ее заложение началось еще в раннем плейстоцене, собственно пещера, с ее современным входом, существует не более 10 тыс. лет. Длина пещеры 1768 м, глубина 50 м, объем около 40 тыс. куб. м.

2. *Овраг Ушкатлы* расположен вблизи деревни Ситдик - Муллино Аургазинского района.

На склонах оврага обнаружены залежи бурого угля. В пластах угля и сопутствующих глин и песков исследователи обнаружили отпечатки листьев, которые дали возможность определить геологический возраст угля и вмещающих пород.

Овраг Ушкатлы включен в число памятников природы республики Башкортостан.

3. *Бишкаинская пещера* расположена в 1 км к северо-западу от села Бишкаин Аургазинского района, находящегося в районе на тракте станции Белое озеро село Толбазы. Она образована в толщах гипсов кунгурского яруса.

В пещере два зала. Сохранение холода в небольшой пещере кажется парадоксальным явлением, таит в себе научную загадку. Пещера включена в список памятников природы республики.

4. *Курманаевская пещера* расположена в юго-восточной стороне села Курманаево Аургазинского района. Пещера образована в светло-серых и массивных гипсах. Вблизи нее имеются около десятка мелких пещер. Курманаевская пещера имеет четыре входных отверстия. Три из них расположены над правым берегом реки Аургазы в скалистом уступе террасы. В западном конце зала имеется окно размером 4 - 3м. Она внесена в перечень памятников природы Республики Башкортостан.

5. *Абсалямовские сосны*. На правом берегу р. Аургазы на горе «Очлыкай», что в переводе означает «Острая гора», стоят реликтовые многовековые сосны. Высота некоторых столетних деревьев достигает 15 м.

6. *Бабай-Таш* представляет собой выход древнего источника. После миллионов лет воздействия ветра, воды и солнца карстовое изваяние стало напоминать фигуру старика. Это место берет название от скалы причудливой формы, возвышающейся от земли на 17 метров.

Памятник включен в список охраняемых памятников природы республики.

7. *Озеро Нагадак* близ деревни Нагадак является его главной достопримечательностью. Длина озера – 4 км, ширина – 2 км.

8. Построенное в 2006 году Аургазинское водохранилище зеркальной площадью 105,5 га является одним из привлекательных объектов для организации отдыха туристов.



## 2.2 Ключевые отрасли экономики

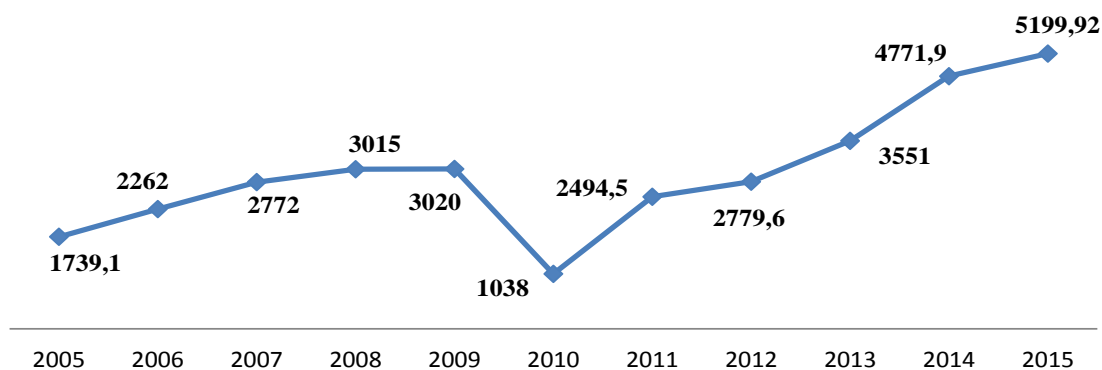
Приоритетным направлением в развитии экономики района является сельское хозяйство. Район занимает стабильно прочное положение среди районов республики по производству сельскохозяйственной продукции. В аграрном секторе стабильно работают 17 сельхозпредприятий, в т.ч. 10 обществ с ограниченной ответственностью, 72 крестьянско-фермерских хозяйств и ИП, более 14 тысяч личных подсобных хозяйств. За период 2013-2015 годов производство валовой продукции сельского хозяйства составляло более 13,5 млрд. рублей. В 2014 году произведено сельскохозяйственной продукции на 4,8 млрд. руб. В 2015 году хозяйствам района удалось поднять уровень производства до 5,2 млрд. руб. В районе более 91 тысячи гектаров пашни – половина земельного фонда района. Основное внимание в развитии растениеводства отводится совершенствованию структуры посевных площадей, семеноводству и сортообновлению, широкому применению средств химизации, освоению и внедрению передовых технологий возделывания культур и обработки почвы.

За 2015 год в хозяйствах всех категорий произведено скота и птицы на убой (в живом весе) 15733 тонн (100 %), молока – 85,449 тыс. тонн (100%). Надой молока на одну корову в сельхозпредприятиях составили 5583 кг (в 2014г.- 5264 кг.). Среднесуточные привесы на выращивании и откорме крупного рогатого скота составили 565 грамм, свиней 540 гр.

На 1 января 2016г. во всех категориях хозяйств насчитывалось 33,61тыс. голов крупного рогатого скота (83 %), в том числе коров – 15,420 тыс. голов (88,3%), свиней – 21,484 тыс. голов (138,5%), овец и коз – 16,645 тыс. голов (100%), лошадей – 2,178 тыс. голов (59,8%), птицы – 99,915 тыс.голов (100%). Доля личных хозяйств населения в общем поголовье составила – 51% от поголовья крупно - рогатого скота; 14% -от поголовья свиней; 97,4%-от поголовья овец и коз.

На долю сельскохозяйственных организаций приходится 83,4% всех посевов, хозяйств населения – 5,3%, крестьянских (фермерских) хозяйств и индивидуальных предпринимателей -11,2%.

Диаграмма №1. Динамика темпов производства валовой продукции сельского хозяйства (млн.руб.) за 2005 – 2015 гг.

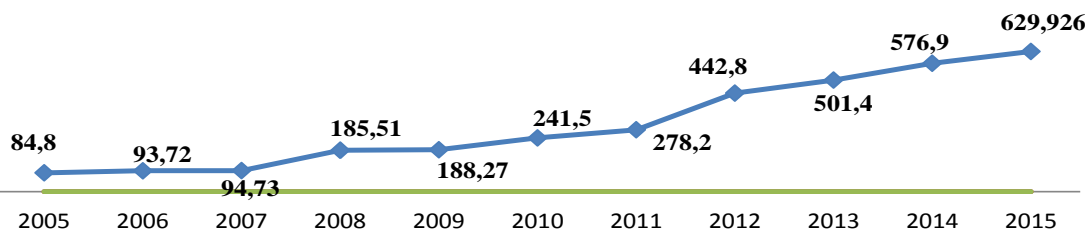


Валовой сбор за 2015 год:

- зерновые культуры - 128,8 тыс.тонн при урожайности 22,6 ц/га;
- сахарной свеклы – 46,6 тыс.тонн. при урожайности 259,8 ц/га;
- картофель – 48,1 тыс.тонн при урожайности 157,5 ц/га;

Промышленность в районе представлена перерабатывающими производствами, производством строительных материалов, кирпича. В данной сфере занято 705 человек, что составляет 3,9 % к числу экономически активного населения (18202 чел). Среднемесячная зарплата по отрасли составила 18250,5 руб., что на 7,8% больше размера средней зарплаты по отрасли за аналогичный период 2014 г. (16923,8 руб.).

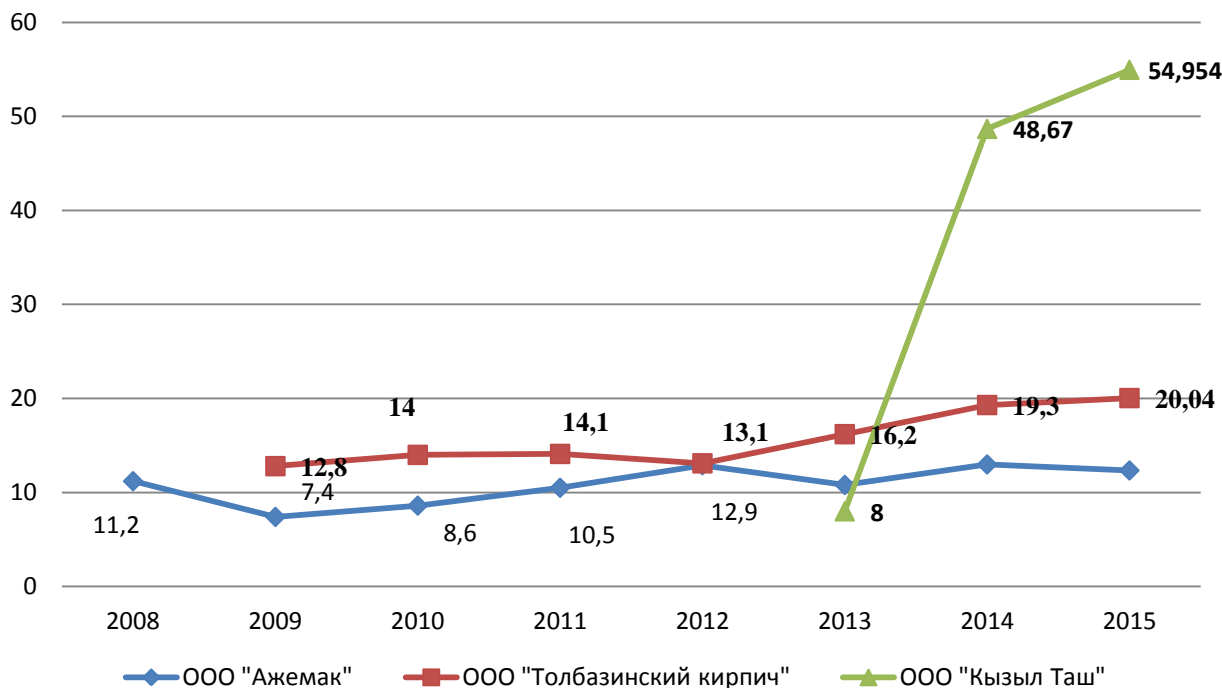
Диаграмма № 2. Динамика объема промышленного производства за 2005 – 2015 гг. (млн.руб.)



Объем производства промышленной продукции за 2015 год составил 629,926 млн. руб., что на 9,2% выше уровня прошлого года (576,9 млн. руб.). На долю промышленной продукции приходится более 40,2% объема отгруженной продукции по полному кругу.

Промышленность района представляют предприятия ООО «Кирпичный завод «Ажемак» и ООО «Толбазинский кирпич», ООО «Кызыл Таш».

Диаграмма № 3. Объемы производства (млн. шт.) за 2008- 2015 гг.



Объем производства пищевой продукции составил – 156,677 млн. руб. или 115,3% к уровню прошлого года (135,923 млн. руб.).

Наибольший объем пищевой продукции производит ЗАО «Аургазымолпродукт» и ПО «Толбазинский хлебокомбинат».

Диаграмма № 4. Объемы производства ЗАО «Аургазымолпродукт»  
(тонн)  
за 2007 – 2015 гг.

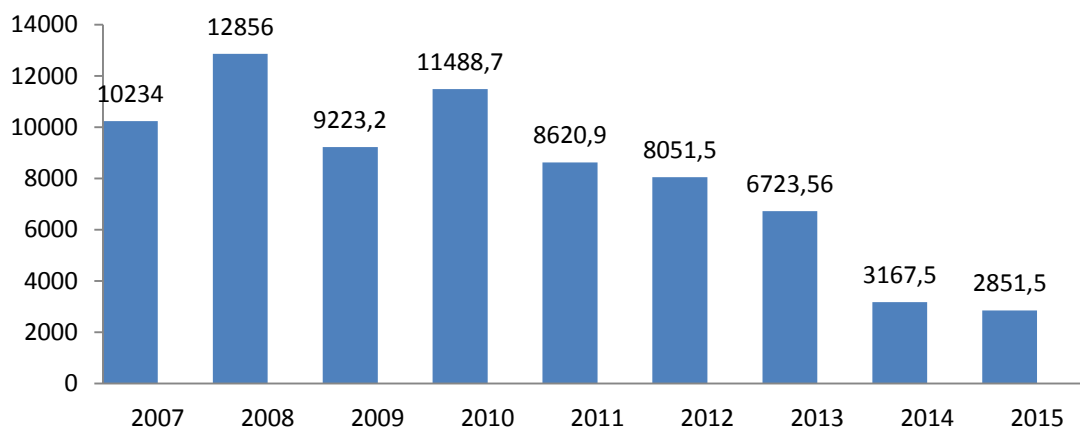


Диаграмма № 5. Выработка  
хлебобулочных изделий (тонн)  
за 2007 – 2015 гг.

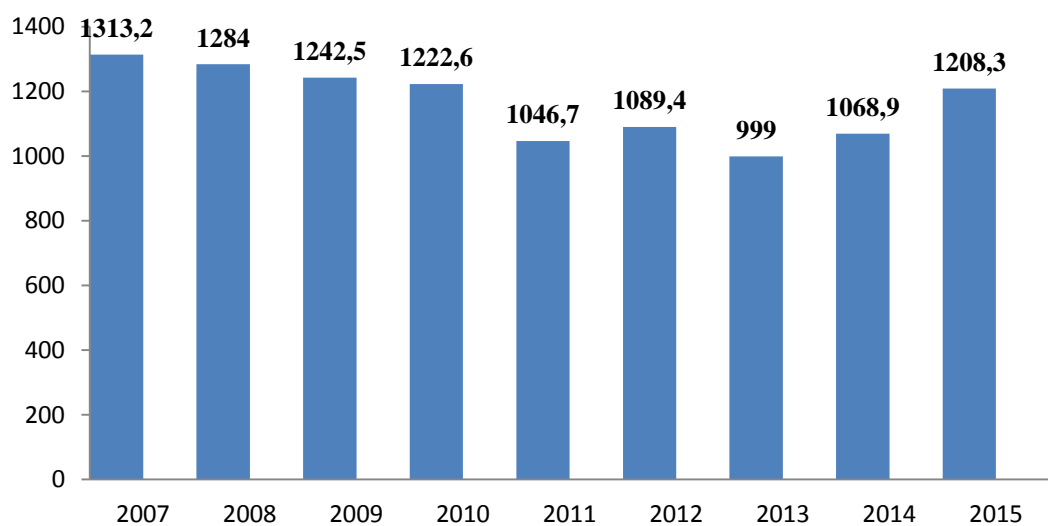


Таблица № 2. Основные показатели социально – экономического развития  
 МР Аургазинский район

Показатели	Единица измерения	2010г. факт	2011г. факт	2012г. факт	2013г. факт	2014г. факт	2015г. факт
1. Экономические показатели							
Численность постоянного населения (среднегодовая)	Тыс. чел	37,1	36,5	36,572	35,3	34,588	33,747
	в % к предыдущему году	99,2	98,6	100,2	96,5	98	97,6
Объем отгруженных товаров собственного производства, выполненных работ и услуг собственными силами	тыс. руб. в ценах соответствующих лет	536,9	664,5	786,6	945,988	1394,8	1567,3
	в % к предыдущему году в сопоставимых ценах	106,8	105,1	108,6	120,3	132,5	112,4
Объем инвестиции в основной капитал за счет всех источников финансирования	тыс. руб. в ценах соответствующих лет	856	1220	1137,81	1186,01	1091	1029,147
	в % к предыдущему году в сопоставимых ценах	65,8	131,1	93,2	104,2	92	94,3
Объем работ, выполненных по виду деятельности «Строительство»	тыс. руб. в ценах соответствующих лет	123,3	134	137,8	156,7	167,2	143,73
	в % к предыдущему году в сопоставимых ценах	102	99,2	102,8	113,7	106,7	86,4
Ввод в эксплуатацию жилых домов за счет всех источников финансирования	тыс. кв. м	20,7	20,1	20,29	20,296	19,386	19,386
	в % к предыдущему году в сопоставимых ценах	100,2	96,8	100,9	100,01	95,5	100
Фонд заработной	тыс. руб	740483	75718	815554,	932409,	97897	979608,2

платы			0	4	5	3,9	
	в % к предыдущему году в сопоставимых ценах	103,8	102,1	107,7	114,3	105	101,2
Численность зарегистрированны х безработных	чел.	165	161	165	170	216	231
Уровень зарегистрированной безработицы	%	0,9	0,89	0,91	0,93	1,19	1,27
Грузооборот автотранспорта	в % к предыдущему году	96,8	126,5	98,4	93,4	59,6	
2. Уровень жизни							
Доходы на душу населения, в среднем за месяц	руб.	6178	7042	7808,26	8646,5	9171,6	9835,7
	в % к предыдущем у году	122,7	114	110,9	110,7	106,1	107,2
Реальные денежные доходы населения	в % к предыдущем у году	112,5	100,6	100,77	103,3	94,38	96,45
Среднемесячная заработная плата (в среднем за год)	руб.	11330	12268, 5	14250,1	16822	18033	19663,7 (кр. и ср.)
	в % к предыдущем у году	107,3	108,3	116,2	118,3	107,2	107,9
Реальная заработная плата	в % к предыдущем у году	100,5	100,1	103,9	102,6	104,3	100,9
Уровень жизни (денежные доходы на душу населения к минимальному потребительскому бюджету на члена типовой семьи, рассчитанному по муниципальному образованию в среднем за месяц)	раз	1,23	1,26	1,39	1,36	1,29	1,20
Минимальный потребительский бюджет (МПБ) на члена типовой	руб.	5225	5607	5628	6368	7116	8208
	в % к предыдущему году	94,6	107,3	100,4	113,1	111,7	115,3
Производство важнейших видов продукции (в							

натуральном выражении) в том числе:							
Кирпич	млн. штук	22,4	24,5	26	35	80,9	87,34
Производство важнейших видов продукции (в стоимостном выражении) в том числе:							
Кирпич	млн. руб	118	120,7	156	212,2	529,3	539,34
<b>4. Агропромышленный комплекс</b>							
Производство основных видов сельскохозяйственной продукции							
зерно	тыс. т	38,8	131,7	64,6	72,03	87,03	123,64
картофель	тыс. т	12,6	46,2	24,4	47,2	50,3	48,11
сахарная свекла	тыс. т	34,5	100,4	41,8	65,6	40,46	46,6
овощи	тыс. т	3,7	7,8	8,2	11,2	11	11,63
мясо (скот и птица в живом весе)	тыс. т	14,7	14,7	15,0	15,0	15,8	15,8
молоко	тыс. т	80,3	80,5	80,6	82,2	85,4	85,4
яйца	млн. штук	23,8	23,7	23,7	23,83	23,85	23,86
Производство продукции перерабатывающей промышленности АПК:							
мясо и субпродукты пищевые убойных животных и мясо и субпродукты	тыс. т						
масло сливочное и пасты масляные	тыс. т					0,02	0,02
молоко жидкое обработанное	тыс. т	9,7	11,4	7,4	6,6	2,7	2,54
сыры и продукты сырные	тыс. т						
сахар белый свекловичный	тыс. т						
масла и жиры нерафинированные и рафинированные	тыс. т						
<b>5. Потребительский рынок</b>							
Оборот розничной торговли	тыс. руб. в ценах соответствующих лет	807000	924441	1039736	1142332	1226262	1266425
	в % к предыдущему году в сопоставимых ценах	106,4	106,1	106,4	109,9	107,3	103,3
Оборот общественного питания в	тыс. руб.	45000	54600	58200	62400	66500	65000

действующих ценах каждого года							
	в % к предыдущему году в сопоставимых ценах	100,4	104,5	106,6	107,2	106,6	97,7
Объем платных услуг населению в действующих ценах каждого года	тыс. руб.	251330	42510 9	474324	519628	57776 5,5	589300
	в % к предыдущем у году в сопоставимы х ценах	102,8	169,1	111,6	109,6	111,2	102
в том числе:							
бытовые услуги	тыс. руб. в ценах соответствую щих лет	23625	27648	30476	33871	36624	36540
	в % к предыдущему году в сопоставимы х ценах	104,5	117	110,2	111,1	108,1	100

Таблица № 3. Системообразующие предприятия муниципального района

№	Наименования предприятия	Основная выпускаемая продукция	Контакты предприятия
1	СПК «Дружба»	Сельскохозяйственное производство	8 347 45 2-56-22
2	СПК «Урожай»	Сельскохозяйственное производство	8 347 45 2-01-37
3	ООО «Ажемак»	Производство строительного кирпича	8 347 45 2-27-43
4	ООО «Толбазинский кирпич»	Производство строительного кирпича	8 347 45 2-19-63
5	ПО «Толбазинский хлебокомбинат»	Производство хлеба и хлебобулочных изделия	8 347 45 2-15-37
	ЗАО «Аургазымолпродукт»	Производство молочной продукции	8 347 45 2-12-82

## 2.3 Инфраструктурные объекты экономики

Протяженность электрических сетей 1397 км, водопроводных – 259,5 км, тепловых - 10,86 км, более 230 социальных объектов. Общая протяженность автомобильных дорог общего пользования местного значения района – 787,267 км, из них с твердым покрытием составляют 627,465 км.

**Транспортные услуги.** Транспортные услуги в районе оказывают ООО «Аургазинское АТП», Аургазинское ДРСУ, ООО ДСПМК «Голбазинская» (грузоперевозки), индивидуальные предприниматели (пассажирские и грузовые перевозки).

Общий объем грузооборота за 2014 год составил 10,2 млн. тонно-километров (59,6%).

В районе функционируют 3 службы такси, где задействовано 39 предпринимателей. Кроме того, услуги пассажирских перевозок оказывает ОАО «Башавтотранс», организованы маршруты по всем населенным пунктам района.

Транспортный парк населения насчитывает более 8 тысяч легковых автомобилей, 300 грузовиков, 500 тракторов.

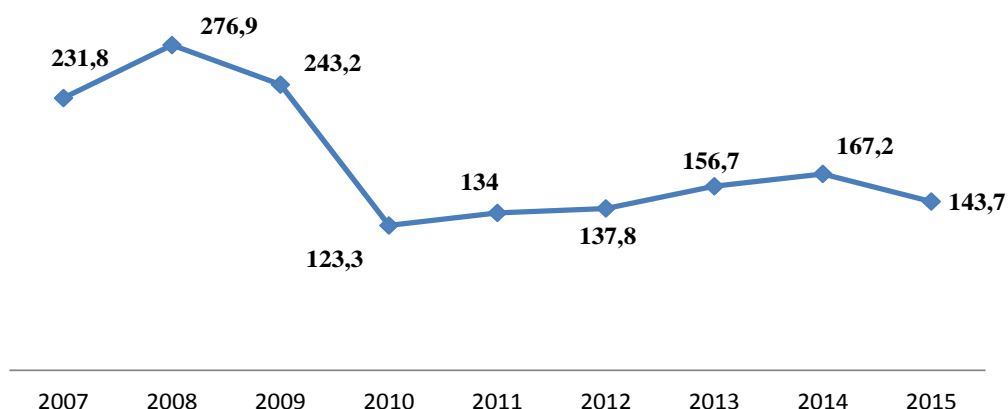
Услуги связи оказывают ФГУП «Почта России», ОАО «Башинформсвязь», операторы сотовой связи. В районе 5780 абонентов стационарного телефона, 1600 пользователей сети Интернет по ADSL.

В предприятиях строительного комплекса и транспорта района занято 143 работника, что составляет 0,8% к числу экономически активного населения. Среднемесячная зарплата по отрасли составила 16740,2 руб., что составляет 104,6%, к прошлому году (15997,4 руб.).

Общий объем работ и услуг составил 143,7 млн. руб. – 86,4% к аналогичному периоду 2014г. (166,4 млн. руб.).

**Строительство.** Строительный комплекс объединяет 7 организаций, осуществляющих работы по строительству, реконструкции, капитальному ремонту зданий, сооружений. На долю малых предприятий приходится около 85% или 5 предприятий от общего числа строительных организаций. Кроме того, в данной отрасли заняты несколько микропредприятий и индивидуальные предприниматели.

Диаграмма № 6. Динамика объема строительства (млн.руб.) за 2007 – 2015 гг.



**ЖКХ.** Жилищно-коммуникационное обслуживание в районе осуществляется следующими предприятиями:

1. Водоснабжение обеспечивают предприятия ООО «УК Трансводхоз» и ООО «КХ Шиповник».

2. Газоснабжение осуществляется предприятием ООО «Газ – Сервис».



3. Электроснабжение обеспечивают предприятия ООО «БашРЭС - Стерлитамак» и МУП «Электрические сети».

4. Услуги теплоснабжения оказывает МУП ПУЖКХ Аургазинского района.

5. Управление многоквартирными домами осуществляется ООО УК «Жилсервис». В районе имеется 62 многоквартирного дома, где проживают около 2 тысяч человек.

Всего предприятиями в сфере жилищно-коммунального обслуживания за 2015 год произведено услуг на сумму 324,1 млн. руб.

Таким образом, уровень развития и доступности инфраструктуры позволяет повысить вероятность получения инвесторами дополнительной прибыли при условии снижения себестоимости продукции в сфере обслуживания.

## 2.4 Человеческий капитал

Численность занятых в экономике района составляет – 13,675 тыс. чел. Средняя плотность населения в районе – 17,2 человека на 1 кв.км. Численность трудоспособного населения 20,61 тыс. человек, в том числе:

- заняты индивидуальным трудом и по найму у отдельных граждан, включая занятых в домашнем хозяйстве производством товаров и услуг для реализации (включая личное подсобное хозяйство) – 3,1 тыс. чел;

- учащиеся в трудоспособном возрасте, обучающиеся с отрывом от производства – 2,4 тыс. чел;

- работников крупных, средних предприятиях, субъектов малого и среднего предпринимательства – около 10,6 тыс. чел;

- лица в трудоспособном возрасте, не занятые трудовой деятельностью и учебной насчитывают численность в 1,58 тыс. чел., в т.ч. лица, имеющие официально зарегистрированный статус безработного – 231 чел;

- работающие пенсионеры – 2,651 тыс. чел.

Уровень регистрируемой безработицы составил 1,27% экономически активного населения.

На территории района компактно проживают башкиры, татары, чуваша, русские, украинцы, мордва и представители других национальностей.

На рынке труда наблюдается переизбыток педагогических кадров (результат оптимизации сферы образования), недостаток рабочих специальностей.

На территории района функционирует ГБПОУ Аургазинский многопрофильный колледж с филиалами с.Красноусольский, с.Кармаскалы, с.Архангельское, на базе которого обучаются по следующим специальностям и профессиям:

На базе 9 классов (срок обучения 3,5 года):

1. Мастер сельскохозяйственного производства

- водитель автомобиля категорий «BC»;

- тракторист-машинист с/х производства категорий «BCDEF»;

- слесарь по ремонту с/х машин и оборудования;

- оператор животноводческих комплексов и механизированных ферм.

2. Хозяйка усадьбы (срок обучения 3,5 года):

- бухгалтер;

- плодоовощевод;

- повар;

На базе 9 классов (срок обучения 2,5 года):

2.Электромонтер по ремонту и обслуживанию электрооборудования с/х производстве

- электромонтер по ремонту и обслуживанию электрооборудования с/х производстве;

- водитель автомобиля категорий «BC».

3.Повар-кондитер

- повар;

- кондитер.

На базе 11 классов (срок обучения 10 мес.):

4.Мастер общестроительных работ

- каменщик;

- печник;

- электросварщик ручной сварки

5.Автомеханик (срок обучения 2,5 года)

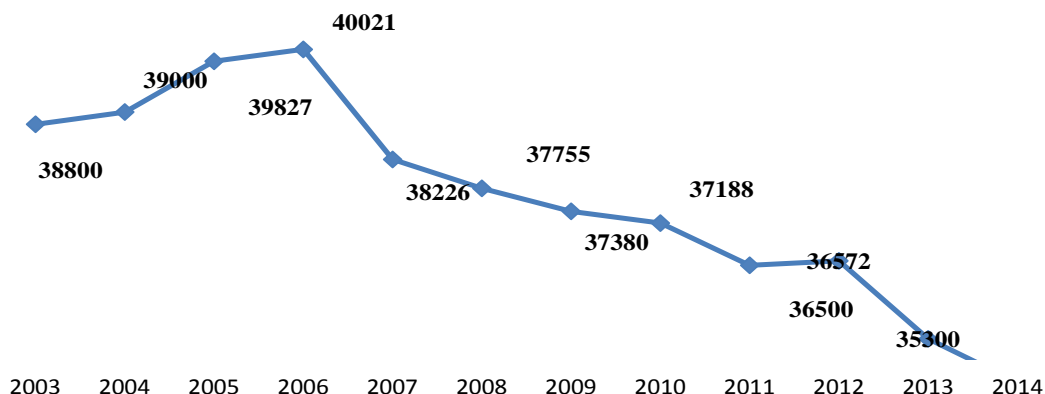
- слесарь по ремонту автомобилей;

- оператор заправочных станций;

- водитель автомобиля категорий «BC».

В 2015 году среднее образование получили 270 человек (77 чел. с.Толбазы). Из них 78 выпускников устроились на работу в СПК, 15 чел. - с/х предприятия, 135 чел.- к частным предпринимателям, 42 чел. - свободное трудоустройство.

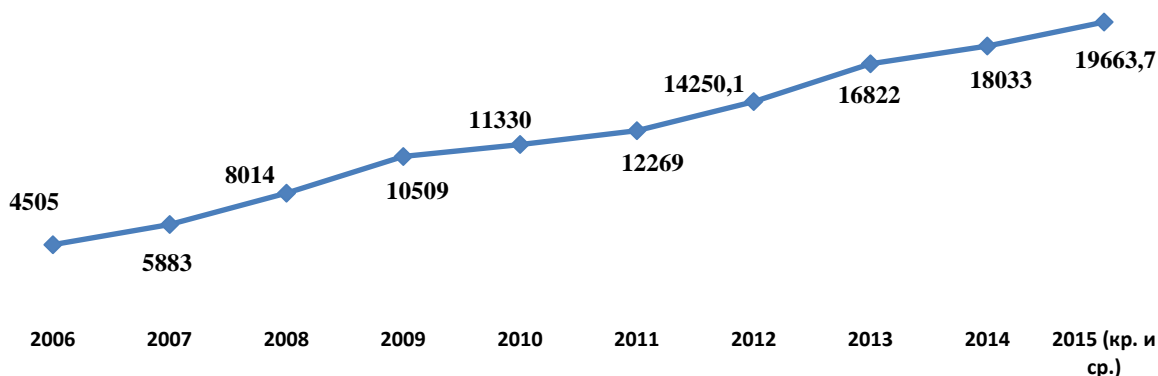
Диаграмма № 7. Демографическая ситуация в районе за 2001 – 2014 гг.



**Уровень жизни населения.** По оценочным данным на 01.01.2016 года денежный доход в среднем на душу населения составил 9203 руб. Среднемесячная заработная плата начисленная работникам крупных и средних предприятий на 01.01.2016г. сложилась в размере 19663,7 рубля. Размер начисленной средней заработной платы по сравнению с 2014 г. увеличился на 7,9 %.

Доля населения, проживающая за чертой бедности, составляет 15,4%. Уровень преступности низкий, население консервативное, социальная напряженность практически отсутствует.

Диаграмма № 8. Среднемесячная оплата труда (в руб.) за 2005 – 2015 гг.



Численность пенсионеров на 01.01.2016г. - 11,280 тыс. человек (32,6% населения района). Средний размер назначенной месячной пенсии по состоянию на 1 января 2016 года составил 10209,43 рублей, увеличилась на 1021,3 рубля по сравнению с 2014 годом. Выплачено пенсий и пособий по району на сумму 1477,13 млн. руб., из них за счет федерального бюджета – 257,893 млн. руб.

Среднегодовая численность населения района составляет 33,944 тыс. человек, численность постоянного населения 33,747 тыс. чел. Демографическая ситуация за 2015 год характеризуется уменьшением смертности (-23), рождаемость ниже уровня прошлого года (-23). Родилось 405 ребенка (94,6 % к 2014г), смертность составила 546 человек (96%). Естественного прироста (убыли) нет. Зарегистрировано 229 браков, 104 развода.

За 2015 год в район прибыло 819 человек, выбыло 731 человек. Сальдо миграции положительное – 88 человек.

## 2.5 Финансовая сфера

Фискальная политика удовлетворительная, средняя ставка налогообложения незначительно снижается. Услуги кредитных учреждений доступны: средняя ставка займа - 23 %.

Темп развития промышленности (10 % в год) позволяет прогнозировать снижение соотношения максимального дохода к минимальному в районе. Стабильность налоговых поступлений в бюджет района также увеличивает положительную предсказуемость результатов инвестиционной деятельности.

Кредитно – денежные услуги на территории района предоставляются следующими банками:

- «УралСиб»
- «Сбербанк»
- «Россельхозбанк»
- «РГС Банк»
- «Промтрансбанк»

Страховые услуги предоставляются компаниями:

- «Росгосстрах»

В районе функционируют два потребительских кооператива:

- «Ихлас»
- «ФинПО»

Таблица № 4. Объем и структура налоговых доходов  
МР Аургазинский район

Год	Собственные доходы		Структура налоговых поступлений в общем объеме собственных доходов %		
	Неналоговые поступления млн. руб.	Налоговые поступления в млн. руб.	Налог на доходы физических лиц	Налоги на совокупный доход	Налоги на имущество
2009	8,2	126	69%	5,4%	5,6%
2010	8,806	125,7	68,4%	6,7%	5%
2011	24,6	105,0	67,9%	9,8%	3%
2012	28,6	149,2	65,7%	9,7%	7,3%
2013	28,3	176,3	67,3%	10,8%	6,9%
2014	30,06	198,3	59%	10,7%	7,8%
2015	37,73	210,507	58,2%	9,4	7,4%

Таблица № 5. Участие в реализации федеральных и республиканских целевых программ

№	Наименование программы	Условия участия
1	Федеральная целевая программа (ФЦП) «Устойчивое развитие сельских территорий на 2014-2017 годы и на период до 2020 года»	Граждане, молодые семьи и молодые специалисты, проживающие и работающие на территории района, нуждающиеся в улучшении жилищных условий на условиях софинансирования в размере 30% собственных средств.
2	Республиканская целевая программа (РЦП) «Устойчивое развитие сельских территорий»	Граждане, проживающие на территории района и

	Республики Башкортостан до 2020 года»	нуждающиеся в улучшении жилищных условий при условии финансового обеспечения возврата заемных средств.
3	Подпрограмма «Обеспечение жильем молодых семей» Федеральной целевой программы «Жилище» на 2011 – 2015годы	Молодые семьи, проживающие на территории района, нуждающиеся в улучшении жилищных условий.
4	Республиканская программа государственной поддержки молодых семей, нуждающихся в улучшении жилищных условий на 2011-2015годы	Молодые семьи, проживающие на территории района, нуждающиеся в улучшении жилищных условий.
5	Указ Президента Российской Федерации «Об обеспечении жильем ветеранов Великой Отечественной войны 1941-1945 годов»	Ветераны ВОВ, члены семей погибших (умерших) инвалидов и участники ВОВ, нуждающиеся в улучшении жилищных условий.
7	Республиканские программы развития субъектов малого и среднего предпринимательства в Республике Башкортостан	Субъекты малого и среднего предпринимательства на условиях софинансирования за счет собственных средств
8	Реализация Федеральной и Республиканской целевой программы содействия занятости населения.	Граждане, состоящие на учете в центре занятости.
9	Республиканская программа «Повышение уровня жизни населения Республики Башкортостан на 2007-2010 годы» (обеспечение жилыми помещениями детей-сирот и детей, оставшихся без попечения родителей)	Дети-сироты и дети, оставшиеся без попечения родителей, не имеющие закрепленного жилья по достижению совершеннолетнего возраста.
10	Федеральная целевая программа «Сохранение и восстановление плодородия почв земель сельскохозяйственного назначения и агроландшафтов как национального достояния России на 2006-2010 годы» и на период с 2013-2017 годы.	Наличие проектно – сметной документации с положительным заключением государственной экспертизы.
11	Республиканская адресная инвестиционная программа.	Софинансирование и наличие проектно – сметной документации с положительным заключением государственной экспертизы

Таблица №6. Действующие муниципальные программы и планы

Наименование программы
Муниципальная целевая программа "Пожарная безопасность образовательных учреждений МР Аургазинский район РБ на 2013-2016 годы"
Муниципальная целевая программа "Оптимизация сети образовательных учреждений МР Аургазинский район РБ на 2014-2018 годы"
Муниципальная целевая программа "Развитие системы образования МР Аургазинский район РБ на 2015-2017 годы"
Районная целевая программа "Доступная среда" для обучения детей – инвалидов и лиц, не имеющих нарушения развития в общеобразовательных учреждениях на 2013-2015 годы
Муниципальная программа «Снижение рисков и смягчение последствий чрезвычайных ситуаций природного и техногенного характера в муниципальном районе Аургазинский район Республики Башкортостан до 2017 года»
Программа профилактики терроризма и экстремизма, обеспечения безопасности населения и территории муниципального района Аургазинский район Республики Башкортостан на 2013-2015 годы
Районная долгосрочная программа «Развитие и укрепление материально-технической базы учреждений культуры муниципального района Аургазинский район» на 2013-2018 годы
Муниципальная целевая программа «Развитие культуры в муниципальном районе Аургазинский район Республики Башкортостан» на 2014-2016 годы
Муниципальная программа «Развитие библиотечного дела муниципального района Аургазинский район» на 2015-2019 годы
Муниципальная программа «Гражданско-патриотическое воспитание молодежи муниципального района Аургазинский район Республики Башкортостан на 2014 - 2016 годы»
Муниципальная программа «Развитие молодежной политики в муниципальном районе Аургазинский район Республики Башкортостан» на 2014 – 2018 годы
Муниципальная целевая программа «Профилактика, раннее выявление и лечение заболеваний, снижение материнской и младенческой смертности, формирование у детей и их родителей мотивации к здоровому образу жизни в муниципальном районе Аургазинский район Республики Башкортостан» на 2013 – 2015 годы
Муниципальная программа поддержки молодых семей, нуждающихся в улучшении жилищных условий, в муниципальном районе Аургазинский район Республики Башкортостан на 2014 – 2015 годы
Районная целевая программа «Противодействие злоупотреблению наркотиками и их

незаконному обороту в муниципальном районе Аургазинский район на 2015-2020 годы»
Программа «Профилактика правонарушений и борьба с преступностью в муниципальном районе Аургазинский район Республики Башкортостан на 2014 – 2016 годы»
Муниципальная программа развития коммунальной инфраструктуры и качественного жилищно - коммунального обслуживания в муниципальном районе Аургазинский район РБ на 2014-2016 годы
Муниципальная программа «Развитие внутреннего и въездного туризма в муниципальном районе Аургазинский район РБ» на 2014-2016годы
Муниципальная программа «Модернизация систем наружного освещения населенных пунктов МР Аургазинский район РБ на 2012-2015 годы»
Муниципальная программа «Развитие торговли, бытового обслуживания населения в муниципальном районе Аургазинский район РБ на 2014 - 2018 годы
Муниципальная программа поддержки малого и среднего предпринимательства в муниципальном районе Аургазинский район Республики Башкортостан на 2014 - 2016 годы
Муниципальная программа «Устойчивое развитие сельских территорий муниципального района Аургазинский район Республики Башкортостан на 2014-2017 годы и на период до 2020 года»
Корректировка комплексной программы социально-экономического развития муниципального района Аургазинский район Республики Башкортостан на 2011-2015 годы с продлением срока действия на 2016-2017 годы
Муниципальная программа «Стимулирование развития жилищного строительства в муниципальном районе Аургазинский район Республики Башкортостан на 2015 – 2017 годы»
Стратегический план развития муниципального района Аургазинский район Республики Башкортостан до 2020



**3. Инвестиции**  
**3.1 Инвестиционные проекты**

Таблица № 7. Инвестиционные проекты

№	Наименование проектов	Место реализации	Объем инвестиций (млн. руб.)	Период реализации проекта (год)	Ожидаемые результаты	Текущее состояние и уровень готовности
1	Строительство сельскохозяйственного рынка Инициатор проекта – ООО «Тракт», Котов Николай Григорьевич, тел.89603930193	с. Толбазы северо-восточная окраина (аренда 22927 кв.м.)	100,00	2015-2017	канал сбыта для местных сельхозтоваропроизводителей, владельцев ЛПХ	Разработана проектная документация, экспертиза пройдена.
2	Проектирование и строительство очистных сооружений и системы водоотведения. Протяженность сети водоотведения 37,6 км. (мощность 5 тыс.куб.м./сутки) Инициатор проекта – Администрация МР, тел.83474521233, 83474521625	1800 м. северо-восточнее с. Толбазы (акт выбора земельного участка 10га)	130,00	2015 - 2018	Улучшение экологической обстановки	инициирование
3	Реконструкция коровника на 200 голов Инициатор проекта – СПК «Урожай», Клявлиня Лилия Табрисовна, тел.83474527143 e-mail: 34745@list.ru	с. Староабсалямово (аренда)	18,50	2016-2017	Увеличение объема производства продукции животноводства	проектирование
4	Строительство открытого стадиона с.Толбазы Инициатор проекта – Администрация МР, тел.83474521233, 83474521625	с. Толбазы, ул. Лесная, д.51	49,5	2016-2018	Улучшение условий для проведения спортивных мероприятий, увеличение доли населения, занимающихся спортом	проектирование
5	Строительство тепличного и садоводческого хозяйства «Уксуны». Инициатор проекта – ООО «АлМа», Газизов Ильшат Синилович, тел.89273333191 e-mail: gazizovis@bk.ru	с. Уксуны	10	2015-2018	Восстановление заброшенного садоводческого хозяйства	Строительство

Таблица № 8. Инвестиционные проекты, предлагаемые к реализации  
Администрацией МР Аургазинский район.

Наименование проекта, краткая его характеристика (объем инвестиций, срок реализации, количество рабочих мест, емкость рынка, финансово – экономические показатели)	Сведения о потенциальных инвесторах для проекта и структуре финансирования.	Поддержка со стороны администрации МР Аургазинский район. Контакты.
<p>Строительство зоны отдыха на Аургазинском водохранилище. Реализация проекта позволит создать зону отдыха на территории муниципального района. Объем необходимых инвестиции – 10 млн. руб. Сроки реализации – 2016 – 2020 г.</p>	<p>Субъекты малого и среднего предпринимательства. Частные инвестиции – 100% с оказанием поддержки из бюджета МО.</p>	<p>Субсидирование субъектов малого и среднего предпринимательства на начальной стадии становления бизнеса и части затрат, связанных с уплатой лизинговых платежей в рамках Муниципальной программы поддержки малого и среднего предпринимательства в муниципальном районе Аургазинский район Республики Башкортостан на 2014 - 2016 годы. 8 (34745) 20367</p>
<p>Строительство завода по производству гипсокартона в восточной части с.Толбазы. Реализация проекта позволит создать около 100 рабочих мест. Объем необходимых инвестиций – 500 млн.руб. Сроки реализации 2016-2020 годы</p>		

### 3.2 Инвестиционные площадки

Таблица № 9. Неликвидные инвестиционные площадки на территории МР Аургазинский район

№	Наименование площадки	Тип сооружения	Технические характеристики				Возможные направления использования	Фотоматериалы
			площадь кв. м	наличие подъездной дороги	оснащенность объекта электроэнергией	отдаленность от райцентра км.		
1	Склад	Кирпичное	738	+	-	14	Склад материальных ценностей. Ведение фермерского хозяйства	Приложение №1
2	Телятник	Бутобетонное	720	+	-	15	Ведение фермерского хозяйства	Приложение №2
3	Коровник	Кирпичное	720	+	-	14	Ведение фермерского хозяйства	Приложение №3
4	Автовесы	Кирпичное	84	+	+	12	Автовесы	Приложение №4
5	Склад	Кирпичное	720	+	+	16	Склад материальных ценностей. Ведение фермерского хозяйства.	Приложение №5
6	Гостиница-столовая	Кирпичное	72	+	-	34	Ведение фермерского хозяйства, бытовое обслуживание	Приложение №6
7	Коровник	Кирпичное	1483,9	+	-	34	Ведение фермерского хозяйства	Приложение №7

8	Имущественный комплекс (коровник, молочный блок, котельная, помещение для телят, телятник с родильным отделением, сенохранилище)	Кирпичное	9331,3	+	-	34	Ведение фермерского хозяйства	Приложение №8, 8.1, 8.2, 8.3
9	Склад	Кирпичное	91	+	-	34	Хранение материальных ценностей. Ведение фермерского хозяйства.	Приложение №9
10	Склад	Кирпичное	341,8	+	-	34	Хранение материальных ценностей. Ведение фермерского хозяйства	Приложение №10
11	Машинно- тракторная мастерская	Кирпичное	604,1	+	-	34	Гараж, мастерская, теплица	Приложение №11

Таблица № 10. Ликвидные инвестиционные площадки на территории МР Аургазинский район

№	Наименование площадки	Тип сооружения	Технические характеристики				Возможные направления использования	Фотоматериалы
			площадь кв. м	наличие подъездной дороги	оснащенность объекта электроэнергией	отдаленность от райцентра км.		
1	Здание торгового центра СПК им. Мичурина	Кирпичное	150	+	+	25	Торговля, бытовое обслуживание	Приложение №12
2	Здание детского сада д. Месели	Кирпичное	500	+	+	25	Торговля, бытовое обслуживание	Приложение №13
3	Административное здание СПК им. Мичурина	Кирпичное	100	+	+	25	Торговля, бытовое обслуживание	Приложение №14
4	МУП «Аургазинское РПУ БОН»	Кирпичное	639,8	+	+	0	Бытовое обслуживание	Приложение №15

## **Контактная информация**

Юридический адрес - 453480, Республика Башкортостан, Аургазинский район, с. Толбазы, ул. Ленина, 84

Глава администрации МР Аургазинский район РБ – Идрисов Зуфар Явдатович

Телефон - 8(34745) 2-12-41

E-mail - adm05@bashkortostan.ru

Сайт – «<https://aurgazy.bashkortostan.ru>»

Информацию об инвестиционных площадках можно получить в Отделе экономики и прогнозирования администрации МР Аургазинский район РБ. Тел. 8(34745)2-16-25, e-mail: adm05ec@yandex.ru

**Приложение № 1. Склад д. Кебячево**

<b>Название площадки</b>	Склад д. Кебячево
<b>Местонахождение площадки</b> (муниципальное образование, город, район)	Аургазинский район СП Кебячевский с/с
<b>Тип площадки</b> Модуль с прилегающими бытовыми помещениями Свободные земли Территория незавершенного строительства Складское помещение Производственная база (перечень оборудования) Здание предприятия (наименование) Предприятие целиком (название) Иное	Складское помещение
<b>Основные сведения о площадке</b>	
Адрес места расположения площадки	Западная окраина, 600 м. от д. Кебячево
Площадь (в кв.м или га)	738 кв.м
Категория земельного участка  (земли промышленности / сельхозназначения /поселения)	Земли поселения
Собственник (владелец)  Форма владения землей и зданиями (собственность, аренда, другая)	Казна СП Кебячевский сельсовет МР
Возможность расширения (да / нет)	нет
Близлежащие производственные объекты (промышленные, сельскохозяйственные, иные) и расстояние до них (в м или км)	-
Расстояние до ближайших жилых домов (в м или км)	200 м.
Наличие ограждений (есть /нет)	нет
<b>Удаленность (в км) участка от:</b>	
г.Уфа	95 км.
центра муниципального образования, в котором находится площадка	14 км.
близлежащего города	г. Уфа, г. Стерлитамак
автомагистрали	Уфа-Оренбург
железной дороги (название станции)	-
аэропорта (название)	-
речного порта, пристани (название)	-

<b>Основные параметры зданий и сооружений, расположенных на площадке</b>						
Наименование здания, сооружения	Площадь, кв.м	Этажность	Высота этажа	Строительный материал конструкций	Состояние, степень износа, %	Возможность расширения
Склад д. Кебячево	738	1	-	кирпич	75	нет
<b>Собственные транспортные коммуникации</b>						
Тип коммуникаций	-					
Автомобильная дорога	+					
Железнодорожная ветка	-					
Портовая пристань	-					
Почта / телекоммуникации	-					
<b>Характеристика инфраструктуры</b>						
Вид инфраструктуры	Единица измерения	Мощность	Описание (если нет, то на каком расстоянии находится ближайшая сеть)			
Газ	куб. м/час		-			
Отопление	Гкал/час		-			
Пар	Бар		-			
Электрэнергия	Квт		-			
Водоснабжение общее	куб. м/сутки		-			
Вода питьевая	куб. м/сутки		-			
Вода техническая	куб. м/сутки		-			
Канализация	куб. м/сутки		-			
Очистные сооружения	куб. м/сутки		-			
Наличие полигона для ТБО и промышленных отходов	-					
<b>Контактные данные</b>						
Контактное лицо (должность, Ф.И.О.)			Глава СП Кебячевский с/с, Мулюков Фаниль Фанисович			
Телефон (с кодом города), факс			8 347 45 2-79-31			
E-mail			Cel-pos07@ufamts.ru			
<b>Дополнительные данные</b>						
Предложения по использованию площадки (промышленное производство, индустриальный парк, технопарк, логистический центр)			-			
Дополнительная информация о площадке			-			





**Приложение № 2. Телятник д. Ташлыкуль**

<b>Название площадки</b>	Телятник д. Ташлыкуль
<b>Местонахождение площадки</b> (муниципальное образование, город, район)	Аургазинский район СП Кебячевский с/с
<b>Тип площадки</b> Модуль с прилегающими бытовыми помещениями Свободные земли Территория незавершенного строительства Складское помещение Производственная база (перечень оборудования) Здание предприятия (наименование) Предприятие целиком (название) Иное	Телятник
<b>Основные сведения о площадке</b>	
Адрес места расположения площадки	Западная окраина, 600 м. от д. Ташлыкуль
Площадь (в кв.м или га)	720 кв.м
Категория земельного участка  (земли промышленности / сельхозназначения /поселения)	Земли поселения
Собственник (владелец)  Форма владения землей и зданиями (собственность, аренда, другая)	Казна СП Кебячевский сельсовет муниципального района Аургазинский район Республики Башкортостан
Возможность расширения (да / нет)	нет
Близлежащие производственные объекты (промышленные, сельскохозяйственные, иные) и расстояние до них (в м или км)	-
Расстояние до ближайших жилых домов (в м или км)	200 м.
Наличие ограждений (есть /нет)	нет
<b>Удаленность (в км) участка от:</b>	
г.Уфа	95 км.
центра муниципального образования, в котором находится площадка	15км.
близлежащего города	г. Уфа, г. Стерлитамак
автомагистрали	Уфа-Оренбург
железной дороги (название станции)	-
аэропорта (название)	-

речного порта, пристани (название)				-		
<b>Основные параметры зданий и сооружений, расположенных на площадке</b>						
Наименование здания, сооружения	Площадь, кв.м	Этажность	Высота этажа	Строительный материал конструкций	Состояние, степень износа, %	Возможность расширения
Телятник	720	1	-	бутобетон	75	нет
<b>Собственные транспортные коммуникации</b>						
Тип коммуникаций		-				
Автомобильная дорога		+				
Железнодорожная ветка		-				
Портовая пристань		-				
Почта / телекоммуникации		-				
<b>Характеристика инфраструктуры</b>						
Вид инфраструктуры	Единица измерения	Мощность	Описание (если нет, то на каком расстоянии находится ближайшая сеть)			
Газ	куб. м/час		-			
Отопление	Гкал/час		-			
Пар	Бар		-			
Электрэнергия	Квт		-			
Водоснабжение общее	куб. м/сутки		-			
Вода питьевая	куб. м/сутки		-			
Вода техническая	куб. м/сутки		-			
Канализация	куб. м/сутки		-			
Очистные сооружения	куб. м/сутки		-			
Наличие полигона для ТБО и промышленных отходов			-			
<b>Контактные данные</b>						
Контактное лицо (должность, Ф.И.О.)			Глава СП Кебячевский с/с, Мулюков Фаниль Фанисович			
Телефон (с кодом города), факс			8 347 45 2-79-31			
E-mail			Cel-pos07@ufamts.ru			
<b>Дополнительные данные</b>						
Предложения по использованию площадки (промышленное производство, индустриальный парк, технопарк, логистический центр)			-			
Дополнительная информация о площадке			-			



**Приложение № 3. Коровник д. Ташлыкуль**

<b>Название площадки</b>	Коровник д. Ташлыкуль
<b>Местонахождение площадки</b> (муниципальное образование, город, район)	Аургазинский район СП Кебячевский с/с
<b>Тип площадки</b> Модуль с прилегающими бытовыми помещениями Свободные земли Территория незавершенного строительства Складское помещение Производственная база (перечень оборудования) Здание предприятия (наименование) Предприятие целиком (название) Иное	Коровник
<b>Основные сведения о площадке</b>	
Адрес места расположения площадки	Западная окраина, 300 м. от д. Ташлыкуль,
Площадь (в кв.м или га)	720 кв.м
Категория земельного участка (земли промышленности / сельхозназначения /поселения)	Земли поселения
Собственник (владелец)  Форма владения землей и зданиями (собственность, аренда, другая)	Казна СП Кебячевский сельсовет муниципального района Аургазинский район Республики Башкортостан
Возможность расширения (да / нет)	нет
Близлежащие производственные объекты (промышленные, сельскохозяйственные, иные) и расстояние до них (в м или км)	-
Расстояние до ближайших жилых домов (в м или км)	200 м.
Наличие ограждений (есть /нет)	нет
<b>Удаленность (в км) участка от:</b>	
г.Уфа	95 км.
центра муниципального образования, в котором находится площадка	14 км.
близлежащего города	г. Уфа, г. Стерлитамак
автомагистрали	Уфа-Оренбург
железной дороги (название станции)	-
аэропорта (название)	-
речного порта, пристани (название)	-

<b>Основные параметры зданий и сооружений, расположенных на площадке</b>						
Наименование здания, сооружения	Площадь, кв.м	Этажность	Высота этажа	Строительный материал конструкций	Состояние, степень износа, %	Возможность расширения
Коровник	720	1	-	кирпич	75	нет
<b>Собственные транспортные коммуникации</b>						
Тип коммуникаций	-					
Автомобильная дорога	+					
Железнодорожная ветка	-					
Портовая пристань	-					
Почта / телекоммуникации	-					
<b>Характеристика инфраструктуры</b>						
Вид инфраструктуры	Единица измерения	Мощность	Описание (если нет, то на каком расстоянии находится ближайшая сеть)			
Газ	куб. м/час		-			
Отопление	Гкал/час		-			
Пар	Бар		-			
Электроэнергия	Квт		-			
Водоснабжение общее	куб. м/сутки		-			
Вода питьевая	куб. м/сутки		-			
Вода техническая	куб. м/сутки		-			
Канализация	куб. м/сутки		-			
Очистные сооружения	куб. м/сутки		-			
Наличие полигона для ТБО и промышленных отходов			-			
<b>Контактные данные</b>						
Контактное лицо (должность, Ф.И.О.)		Глава СП Кебячевский с/с, Мулюков Фаниль Фанисович				
Телефон (с кодом города), факс		8 347 45 2-79-31				
E-mail		Cel-pos07@ufamts.ru				
<b>Дополнительные данные</b>						
Предложения по использованию площадки (промышленное производство, индустриальный парк, технопарк, логистический центр)						
Дополнительная информация о площадке						



**Приложение № 4. Автовесы**

<b>Название площадки</b>		Автовесы				
<b>Местонахождение площадки</b> (муниципальное образование, город, район)		Аургазинский район СП Кебячевский с/с				
<b>Тип площадки</b> Модуль с прилегающими бытовыми помещениями Свободные земли Территория незавершенного строительства Складское помещение Производственная база (перечень оборудования) Здание предприятия (наименование) Предприятие целиком (название) Иное		Автовесы				
<b>Основные сведения о площадке</b>						
Адрес места расположения площадки		Северная окраина, 100 м. от д. Ташлыкуль				
Площадь (в кв.м или га)		84 кв.м				
Категория земельного участка (земли промышленности / сельхозназначения /поселения)		Земли поселения				
Собственник (владелец) Форма владения землей и зданиями (собственность, аренда, другая)		Казна СП Кебячевский сельсовет муниципального района Аургазинский район Республики Башкортостан				
Возможность расширения (да / нет)		нет				
Близлежащие производственные объекты (промышленные, сельскохозяйственные, иные) и расстояние до них (в м или км)		-				
Расстояние до ближайших жилых домов (в м или км)		200 м.				
Наличие ограждений (есть /нет)		нет				
<b>Удаленность (в км) участка от:</b>						
г.Уфа		95 км.				
центра муниципального образования, в котором находится площадка		12 км.				
близлежащего города		г. Уфа, г. Стерлитамак				
автомагистрали		Уфа-Оренбург				
железной дороги (название станции)		-				
аэропорта (название)		-				
речного порта, пристани (название)		-				
<b>Основные параметры зданий и сооружений, расположенных на площадке</b>						
Наименование здания, сооружения	Площадь, кв.м	Этажность	Высота этажа	Строительный материал конструкций	Состояние, степень износа, %	Возможность расширения
автовесы	84	1,5	-	-	75	нет



<b>Собственные транспортные коммуникации</b>			
Тип коммуникаций			-
Автомобильная дорога			+
Железнодорожная ветка			-
Портовая пристань			-
Почта / телекоммуникации			-
<b>Характеристика инфраструктуры</b>			
Вид инфраструктуры	Единица измерения	Мощность	Описание (если нет, то на каком расстоянии находится ближайшая сеть)
Газ	куб. м/час		-
Отопление	Гкал/час		-
Пар	Бар		-
Электроэнергия	Квт		+
Водоснабжение общее	куб. м/сутки		-
Вода питьевая	куб. м/сутки		-
Вода техническая	куб. м/сутки		-
Канализация	куб. м/сутки		-
Очистные сооружения	куб. м/сутки		-
Наличие полигона для ТБО и промышленных отходов			-
<b>Контактные данные</b>			
Контактное лицо (должность, Ф.И.О.)		Глава СП Кебячевский с/с, Мулюков Фаниль Фанисович	
Телефон (с кодом города), факс		8 347 45 2-79-31	
E-mail		Cel-pos07@ufamts.ru	
<b>Дополнительные данные</b>			
Предложения по использованию площадки (промышленное производство, индустриальный парк, технопарк, логистический центр)			
Дополнительная информация о площадке			



**Приложение № 5. Склад**

<b>Название площадки</b>		Склад				
<b>Местонахождение площадки</b> (муниципальное образование, город, район)		Аургазинский район СП Кебячевский с/с				
<b>Тип площадки</b> Модуль с прилегающими бытовыми помещениями Свободные земли Территория незавершенного строительства Складское помещение Производственная база (перечень оборудования) Здание предприятия (наименование) Предприятие целиком (название) Иное		Складское помещение				
<b>Основные сведения о площадке</b>						
Адрес места расположения площадки		1400 м. на северо-запад от д. Ташлыкуль				
Площадь (в кв.м или га)		720 кв.м				
Категория земельного участка (земли промышленности / сельхозназначения /поселения)		Земли поселения				
Собственник (владелец) Форма владения землей и зданиями (собственность, аренда, другая)		Казна СП Кебячевский сельсовет муниципального района Аургазинский район Республики Башкортостан				
Возможность расширения (да / нет)		нет				
Близлежащие производственные объекты (промышленные, сельскохозяйственные, иные) и расстояние до них (в м или км)		-				
Расстояние до ближайших жилых домов (в м или км)		250 м.				
Наличие ограждений (есть /нет)		нет				
<b>Удаленность (в км) участка от:</b>						
г.Уфа		95 км.				
центра муниципального образования, в котором находится площадка		16 км.				
близлежащего города		г. Уфа, г. Стерлитамак				
автомагистрали		Уфа-Оренбург				
железной дороги (название станции)		-				
аэропорта (название)		-				
речного порта, пристани (название)		-				
<b>Основные параметры зданий и сооружений, расположенных на площадке</b>						
Наименование здания, сооружения	Площадь, кв.м	Этажность	Высота этажа	Строительный материал конструкций	Состояние, степень износа, %	Возможность расширения
Склад	720	1	-	Кирпичное	60	нет

<b>Собственные транспортные коммуникации</b>			
Тип коммуникаций			-
Автомобильная дорога			+
Железнодорожная ветка			-
Портовая пристань			-
Почта / телекоммуникации			-
<b>Характеристика инфраструктуры</b>			
Вид инфраструктуры	Единица измерения	Мощность	Описание (если нет, то на каком расстоянии находится ближайшая сеть)
Газ	куб. м/час		-
Отопление	Гкал/час		-
Пар	Бар		-
Электроэнергия	Квт		+
Водоснабжение общее	куб. м/сутки		-
Вода питьевая	куб. м/сутки		-
Вода техническая	куб. м/сутки		-
Канализация	куб. м/сутки		-
Очистные сооружения	куб. м/сутки		-
Наличие полигона для ТБО и промышленных отходов			-
<b>Контактные данные</b>			
Контактное лицо (должность, Ф.И.О.)		Глава СП Кебячевский с/с, Мулюков Фаниль Фанисович	
Телефон (с кодом города), факс		8 347 45 2-79-31	
E-mail		Cel-pos07@ufamts.ru	
<b>Дополнительные данные</b>			
Предложения по использованию площадки (промышленное производство, индустриальный парк, технопарк, логистический центр)			
Дополнительная информация о площадке			



**Приложение № 6. Гостиница-столовая**

<b>Название площадки</b>		Гостиница-столовая				
<b>Местонахождение площадки</b> (муниципальное образование, город, район)		Аургазинский район СП Ибраевский с/с				
<b>Тип площадки</b> Модуль с прилегающими бытовыми помещениями Свободные земли Территория незавершенного строительства Складское помещение Производственная база (перечень оборудования) Здание предприятия (наименование) Предприятие целиком (название) Иное		Гостиница-столовая				
<b>Основные сведения о площадке</b>						
Адрес места расположения площадки		Аургазинский район с. Новофедоровка				
Площадь (в кв.м или га)		72				
Категория земельного участка (земли промышленности / сельхозназначения /поселения)		Земли поселения				
Собственник (владелец) Форма владения землей и зданиями (собственность, аренда, другая)		Казна СП Ибраевский с/с				
Возможность расширения (да / нет)		нет				
Близлежащие производственные объекты (промышленные, сельскохозяйственные, иные) и расстояние до них (в м или км)		-				
Расстояние до ближайших жилых домов (в м или км)		150 м				
Наличие ограждений (есть /нет)		нет				
<b>Удаленность (в км) участка от:</b>						
г.Уфа		75 км.				
центра муниципального образования, в котором находится площадка		32 км.				
близлежащего города		г. Уфа, г. Стерлитамак				
автомагистрали		-				
железной дороги (название станции)		-				
аэропорта (название)		-				
речного порта, пристани (название)		-				
<b>Основные параметры зданий и сооружений, расположенных на площадке</b>						
Наименование здания, сооружения	Площадь, кв.м	Этажность	Высота этажа	Строительный материал конструкций	Состояние, степень износа, %	Возможность расширения
Объект гостиница-столовая	72кв.м.	1	-	Кирпичные	60	нет

<b>Собственные транспортные коммуникации</b>			
Тип коммуникаций			-
Автомобильная дорога			+
Железнодорожная ветка			-
Портовая пристань			-
Почта / телекоммуникации			-
<b>Характеристика инфраструктуры</b>			
Вид инфраструктуры	Единица измерения	Мощность	Описание (если нет, то на каком расстоянии находится ближайшая сеть)
Газ	куб. м/час		-
Отопление	Гкал/час		-
Пар	Бар		-
Электроэнергия	Квт		-
Водоснабжение общее	куб. м/сутки		-
Вода питьевая	куб. м/сутки		-
Вода техническая	куб. м/сутки		-
Канализация	куб. м/сутки		-
Очистные сооружения	куб. м/сутки		-
Наличие полигона для ТБО и промышленных отходов			-
<b>Контактные данные</b>			
Контактное лицо (должность, Ф.И.О.)		Глава СП Ибраевский сельсовет, Ефимов Юрий Никонорович	
Телефон (с кодом города), факс		8 347 45 2- 54-31	
E-mail		Cel-pos04@ufamts/ru	
<b>Дополнительные данные</b>			
Предложения по использованию площадки (промышленное производство, индустриальный парк, технопарк, логистический центр)			
Дополнительная информация о площадке			





<b>Название площадки</b>		Коровник с. Новофедоровка				
<b>Местонахождение площадки</b> (муниципальное образование, город, район)		Аургазинский район СП Ибраевский с/с				
<b>Тип площадки</b> Модуль с прилегающими бытовыми помещениями Свободные земли Территория незавершенного строительства Складское помещение Производственная база (перечень оборудования) Здание предприятия (наименование) Предприятие целиком (название) Иное		Коровник				
<b>Основные сведения о площадке</b>						
Адрес места расположения площадки		Аургазинский район с. Новофедоровка				
Площадь (в кв.м или га)		1483,9				
Категория земельного участка (земли промышленности / сельхозназначения /поселения)		Земли поселения				
Собственник (владелец) Форма владения землей и зданиями (собственность, аренда, другая)		Казна СП Ибраевский с/с				
Возможность расширения (да / нет)		нет				
Близлежащие производственные объекты (промышленные, сельскохозяйственные, иные) и расстояние до них (в м или км)		-				
Расстояние до ближайших жилых домов (в м или км)		200 м				
Наличие ограждений (есть /нет)		нет				
<b>Удаленность (в км) участка от:</b>						
г.Уфа		75 км.				
центра муниципального образования, в котором находится площадка		32 км.				
близлежащего города		г. Уфа, г. Стерлитамак				
автомагистрали		Уфа-Оренбург				
железной дороги (название станции)		-				
аэропорта (название)		-				
речного порта, пристани (название)		-				
<b>Основные параметры зданий и сооружений, расположенных на площадке</b>						
Наименование здания, сооружения	Площадь, кв.м	Этажность	Высота этажа	Строительный материал конструкций	Состояние, степень износа, %	Возможность расширения
коровник	1483,9	1	-	Кирпичные	75	нет

<b>Собственные транспортные коммуникации</b>			
Тип коммуникаций			-
Автомобильная дорога			+
Железнодорожная ветка			-
Портовая пристань			-
Почта / телекоммуникации			-
<b>Характеристика инфраструктуры</b>			
Вид инфраструктуры	Единица измерения	Мощность	Описание (если нет, то на каком расстоянии находится ближайшая сеть)
Газ	куб. м/час		-
Отопление	Гкал/час		-
Пар	Бар		-
Электроэнергия	Квт		-
Водоснабжение общее	куб. м/сутки		-
Вода питьевая	куб. м/сутки		-
Вода техническая	куб. м/сутки		-
Канализация	куб. м/сутки		-
Очистные сооружения	куб. м/сутки		-
Наличие полигона для ТБО и промышленных отходов			-
<b>Контактные данные</b>			
Контактное лицо (должность, Ф.И.О.)		Глава СП Ибраевский сельсовет, Ефимов Юрий Никонорович	
Телефон (с кодом города), факс		8 347 45 2- 54-31	
E-mail		Cel-pos04@ufamts/ru	
<b>Дополнительные данные</b>			
Предложения по использованию площадки (промышленное производство, индустриальный парк, технопарк, логистический центр)			
Дополнительная информация о площадке			



**Приложение № 8, 8.1, 8.2, 8.3. Имущественный комплекс**

<b>Название площадки</b>		Имущественный комплекс				
<b>Местонахождение площадки</b> (муниципальное образование, город, район)		МР Аургазинский район СП Ибраевский с/с				
<b>Тип площадки</b> Модуль с прилегающими бытовыми помещениями Свободные земли Территория незавершенного строительства Складское помещение Производственная база (перечень оборудования) Здание предприятия (наименование) Предприятие целиком (название) Иное		Ферма				
<b>Основные сведения о площадке</b>						
Адрес места расположения площадки		Аургазинский район с. Новофедоровка				
Площадь (в кв.м или га)		9331,3				
Категория земельного участка (земли промышленности / сельхозназначения /поселения)		Земли поселения				
Собственник (владелец) Форма владения землей и зданиями (собственность, аренда, другая)		Казна СП Ибраевский с/с				
Возможность расширения (да / нет)		нет				
Близлежащие производственные объекты (промышленные, сельскохозяйственные, иные) и расстояние до них (в м или км)		-				
Расстояние до ближайших жилых домов (в м или км)		150 м				
Наличие ограждений (есть /нет)		нет				
<b>Удаленность (в км) участка от:</b>						
г.Уфа		75 км				
центра муниципального образования, в котором находится площадка		34				
близлежащего города		г. Уфа, г. Стерлитамак				
автомагистрали		Уфа-Оренбург				
железной дороги (название станции)		-				
аэропорта (название)		-				
речного порта, пристани (название)		-				
<b>Основные параметры зданий и сооружений, расположенных на площадке</b>						
Наименование здания, сооружения	Площадь, кв.м	Этажность	Высота этажа	Строительный материал конструкций	Состояние, степень износа, %	Возможность расширения
Имущественный комплекс	9331,3	1	-	кирпичный	75	нет

<b>Собственные транспортные коммуникации</b>			
Тип коммуникаций			
Автомобильная дорога			+
Железнодорожная ветка			-
Портовая пристань			-
Почта / телекоммуникации			-
<b>Характеристика инфраструктуры</b>			
Вид инфраструктуры	Единица измерения	Мощность	Описание (если нет, то на каком расстоянии находится ближайшая сеть)
Газ	куб. м/час		-
Отопление	Гкал/час		-
Пар	Бар		-
Электроэнергия	Квт		-
Водоснабжение общее	куб. м/сутки		-
Вода питьевая	куб. м/сутки		-
Вода техническая	куб. м/сутки		-
Канализация	куб. м/сутки		-
Очистные сооружения	куб. м/сутки		-
Наличие полигона для ТБО и промышленных отходов			-
<b>Контактные данные</b>			
Контактное лицо (должность, Ф.И.О.)		Глава СП Ибраевский сельсовет, Ефимов Юрий Никонорович	
Телефон (с кодом города), факс		8 347 45 2- 54-31	
E-mail			
<b>Дополнительные данные</b>			
Предложения по использованию площадки (промышленное производство, индустриальный парк, технопарк, логистический центр)		-	
Дополнительная информация о площадке		-	











**Приложение № 9. Склад**

<b>Название площадки</b>		Склад				
<b>Местонахождение площадки</b> (муниципальное образование, город, район)		Аургазинский район, СП Ибраевский с/с				
<b>Тип площадки</b> Модуль с прилегающими бытовыми помещениями Свободные земли Территория незавершенного строительства Складское помещение Производственная база (перечень оборудования) Здание предприятия (наименование) Предприятие целиком (название) Иное		Складское помещение				
<b>Основные сведения о площадке</b>						
Адрес места расположения площадки		Аургазинский район с. Новофедоровка				
Площадь (в кв.м или га)		91				
Категория земельного участка (земли промышленности / сельхозназначения /поселения)		Земли поселения				
Собственник (владелец) Форма владения землей и зданиями (собственность, аренда, другая)		Казна СП Ибраевский с/с				
Возможность расширения (да / нет)		нет				
Близлежащие производственные объекты (промышленные, сельскохозяйственные, иные) и расстояние до них (в м или км)		-				
Расстояние до ближайших жилых домов (в м или км)		160 м				
Наличие ограждений (есть /нет)		нет				
<b>Удаленность (в км) участка от:</b>						
г.Уфа		75				
центра муниципального образования, в котором находится площадка		32				
близлежащего города		г. Уфа, г. Стерлитамак				
автомагистрали		Уфа - Оренбург				
железной дороги (название станции)		-				
аэропорта (название)		-				
речного порта, пристани (название)		-				
<b>Основные параметры зданий и сооружений, расположенных на площадке</b>						
Наименование здания, сооружения	Площадь, кв.м	Этажность	Высота этажа	Строительный материал конструкций	Состояние, степень износа, %	Возможность расширения
склад	91	1		Кирпич	75	нет

<b>Собственные транспортные коммуникации</b>			
Тип коммуникаций			-
Автомобильная дорога			+
Железнодорожная ветка			-
Портовая пристань			-
Почта / телекоммуникации			-
<b>Характеристика инфраструктуры</b>			
Вид инфраструктуры	Единица измерения	Мощность	Описание (если нет, то на каком расстоянии находится ближайшая сеть)
Газ	куб. м/час		-
Отопление	Гкал/час		-
Пар	Бар		-
Электроэнергия	Квт		-
Водоснабжение общее	куб. м/сутки		-
Вода питьевая	куб. м/сутки		-
Вода техническая	куб. м/сутки		-
Канализация	куб. м/сутки		-
Очистные сооружения	куб. м/сутки		-
Наличие полигона для ТБО и промышленных отходов			-
<b>Контактные данные</b>			
Контактное лицо (должность, Ф.И.О.)		Глава СП Ибраевский сельсовет, Ефимов Юрий Никонорович	
Телефон (с кодом города), факс		8 347 45 2- 54-31	
E-mail		Cel-pos04@ufamts/ru	
<b>Дополнительные данные</b>			
Предложения по использованию площадки (промышленное производство, индустриальный парк, технопарк, логистический центр)			
Дополнительная информация о площадке			



**Приложение № 10. Склад**

<b>Название площадки</b>		Склад				
<b>Местонахождение площадки</b> (муниципальное образование, город, район)		РБ, Аургазинский район СП Ибраевский с/с				
<b>Тип площадки</b> Модуль с прилегающими бытовыми помещениями Свободные земли Территория незавершенного строительства Складское помещение Производственная база (перечень оборудования) Здание предприятия (наименование) Предприятие целиком (название) Иное		Складское помещение				
<b>Основные сведения о площадке</b>						
Адрес места расположения площадки		Аургазинский район с. Новофедоровка				
Площадь (в кв.м или га)		341,8				
Категория земельного участка (земли промышленности / сельхозназначения / поселения)		Земли поселения				
Собственник (владелец) Форма владения землей и зданиями (собственность, аренда, другая)		Казна СП Ибраевский с/с				
Возможность расширения (да / нет)		нет				
Близлежащие производственные объекты (промышленные, сельскохозяйственные, иные) и расстояние до них (в м или км)		-				
Расстояние до ближайших жилых домов (в м или км)		150 м				
Наличие ограждений (есть / нет)		нет				
<b>Удаленность (в км) участка от:</b>						
г. Уфа		75				
центра муниципального образования, в котором находится площадка		32				
близлежащего города		г. Уфа, г. Стерлитамак				
автомагистрали		Уфа-Оренбург				
железной дороги (название станции)		-				
аэропорта (название)		-				
речного порта, пристани (название)		-				
<b>Основные параметры зданий и сооружений, расположенных на площадке</b>						
Наименование здания, сооружения	Площадь, кв.м	Этажность	Высота этажа	Строительный материал конструкций	Состояние, степень износа, %	Возможность расширения
склад	341,8	1	-	кирпичный	75	нет

<b>Собственные транспортные коммуникации</b>			
Тип коммуникаций			
Автомобильная дорога			+
Железнодорожная ветка			-
Портовая пристань			-
Почта / телекоммуникации			-
<b>Характеристика инфраструктуры</b>			
Вид инфраструктуры	Единица измерения	Мощность	Описание (если нет, то на каком расстоянии находится ближайшая сеть)
Газ	куб. м/час		-
Отопление	Гкал/час		-
Пар	Бар		-
Электроэнергия	Квт		-
Водоснабжение общее	куб. м/сутки		-
Вода питьевая	куб. м/сутки		-
Вода техническая	куб. м/сутки		-
Канализация	куб. м/сутки		-
Очистные сооружения	куб. м/сутки		-
Наличие полигона для ТБО и промышленных отходов			-
<b>Контактные данные</b>			
Контактное лицо (должность, Ф.И.О.)		Глава СП Ибраевский сельсовет, Ефимов Юрий Никонорович	
Телефон (с кодом города), факс		8 347 45 2- 54-31	
E-mail		Cel-pos04@ufamts/ru	
<b>Дополнительные данные</b>			
Предложения по использованию площадки (промышленное производство, индустриальный парк, технопарк, логистический центр)		-	
Дополнительная информация о площадке		-	



**Приложение № 11. Машинно-тракторная мастерская**

<b>Название площадки</b>		Машинно-тракторная мастерская				
<b>Местонахождение площадки</b> (муниципальное образование, город, район)		РБ, Аургазинский район СП Ибраевский с/с				
<b>Тип площадки</b> Модуль с прилегающими бытовыми помещениями Свободные земли Территория незавершенного строительства Складское помещение Производственная база (перечень оборудования) Здание предприятия (наименование) Предприятие целиком (название) Иное		Автогараж				
<b>Основные сведения о площадке</b>						
Адрес места расположения площадки		Аургазинский район с. Новофедоровка				
Площадь (в кв.м или га)		604,1				
Категория земельного участка (земли промышленности / сельхозназначения / поселения)		Земли поселения				
Собственник (владелец) Форма владения землей и зданиями (собственность, аренда, другая)		Казна СП Ибраевский с/с				
Возможность расширения (да / нет)		нет				
Близлежащие производственные объекты (промышленные, сельскохозяйственные, иные) и расстояние до них (в м или км)		До здания администрации СП Ибраевский с/с 70 м				
Расстояние до ближайших жилых домов (в м или км)		150 м				
Наличие ограждений (есть / нет)		нет				
<b>Удаленность (в км) участка от:</b>						
г. Уфа		75				
центра муниципального образования, в котором находится площадка		32				
близлежащего города		г. Уфа, г. Стерлитамак				
автомагистрали		Уфа-Оренбург				
железной дороги (название станции)		-				
аэропорта (название)		-				
речного порта, пристани (название)		-				
<b>Основные параметры зданий и сооружений, расположенных на площадке</b>						
Наименование здания, сооружения	Площадь, кв.м	Этажность	Высота этажа	Строительный материал конструкций	Состояние, степень износа, %	Возможность расширения
Машинно-тракторная мастерская	604,1	1	-	кирпичный	75	нет



<b>Собственные транспортные коммуникации</b>			
Тип коммуникаций			
Автомобильная дорога			+
Железнодорожная ветка			-
Портовая пристань			-
Почта / телекоммуникации			-
<b>Характеристика инфраструктуры</b>			
Вид инфраструктуры	Единица измерения	Мощность	Описание (если нет, то на каком расстоянии находится ближайшая сеть)
Газ	куб. м/час		-
Отопление	Гкал/час		-
Пар	Бар		-
Электроэнергия	Квт		-
Водоснабжение общее	куб. м/сутки		-
Вода питьевая	куб. м/сутки		-
Вода техническая	куб. м/сутки		-
Канализация	куб. м/сутки		-
Очистные сооружения	куб. м/сутки		-
Наличие полигона для ТБО и промышленных отходов			-
<b>Контактные данные</b>			
Контактное лицо (должность, Ф.И.О.)		Глава СП Ибраевский сельсовет, Ефимов Юрий Никонорович	
Телефон (с кодом города), факс		8 347 45 2- 54-31	
E-mail		Cel-pos04@ufamts/ru	
<b>Дополнительные данные</b>			
Предложения по использованию площадки (промышленное производство, индустриальный парк, технопарк, логистический центр)		-	
Дополнительная информация о площадке		-	



**Приложение № 12. Здание торгового центра СПК им. Мичурина**

<b>Название площадки</b>		Административное здание				
<b>Местонахождение площадки</b> (муниципальное образование, город, район)		Аургазинский район СП Меселинский с/с				
<b>Тип площадки</b> Модуль с прилегающими бытовыми помещениями Свободные земли Территория незавершенного строительства Складское помещение Производственная база (перечень оборудования) Здание предприятия (наименование) Предприятие целиком (название) Иное		Здание предприятия				
<b>Основные сведения о площадке</b>						
Адрес места расположения площадки		453491, Республика Башкортостан, село Месели, ул. Центральная, дом 54 «а»				
Площадь (в кв.м или га)						
Категория земельного участка (земли промышленности / сельхозназначения /поселения)		Земли поселения				
Собственник (владелец) Форма владения землей и зданиями (собственность, аренда, другая)		СПК им. Мичурина				
Возможность расширения (да / нет)		----				
Близлежащие производственные объекты (промышленные, сельскохозяйственные, иные) и расстояние до них (в м или км)						
Расстояние до ближайших жилых домов (в м или км)		50 м.				
Наличие ограждений (есть /нет)		нет				
<b>Удаленность (в км) участка от:</b>						
г.Уфа		119 км				
центра муниципального образования, в котором находится площадка		25км				
близлежащего города		г. Уфа, г. Стерлитамак				
автомагистрали		Уфа-Оренбург				
железной дороги (название станции)		---				
аэропорта (название)		---				
речного порта, пристани (название)		---				
<b>Основные параметры зданий и сооружений, расположенных на площадке</b>						
Наименование здания, сооружения	Площадь, кв.м	Этажность	Высота этажа	Строительный материал конструкций	Состояние, степень износа, %	Возможность расширения
Административное здание	840 кв.м. (2350 куб.м.)	2	2,7м	кирпичный	65%	-----

<b>Собственные транспортные коммуникации</b>						
Тип коммуникаций	-					
Автомобильная дорога	+					
Железнодорожная ветка	-					
Портовая пристань	-					
Почта / телекоммуникации	+					
<b>Характеристика инфраструктуры</b>						
Вид инфраструктуры	Единица измерения	Мощность	Описание (если нет, то на каком расстоянии находится ближайшая сеть)			
Газ	куб. м/час	----	50-60м.			
Отопление	Гкал/час	-				
Пар	Бар	----	----			
Электроэнергия	Квт	+	Присутствует			
Водоснабжение общее	куб. м/сутки	---	----			
Вода питьевая	куб. м/сутки	---	50-60м.			
Вода техническая	куб. м/сутки	----	----			
Канализация	куб. м/сутки	----	----			
Очистные сооружения	куб. м/сутки	----	----			
Наличие полигона для ТБО и промышленных отходов			----			
<b>Контактные данные</b>						
Контактное лицо (должность, Ф.И.О.)		Александрова Людмила Анатольевна Инспектор по кадрам				
Телефон (с кодом города), факс		8(34745)23483				
E-mail		michurina2008@mail.ru				
<b>Дополнительные данные</b>						
Предложения по использованию площадки (промышленное производство, индустриальный парк, технопарк, логистический центр)		----				
Дополнительная информация о площадке		----				



**Приложение № 13. Здание детского сада д. Месели**

<b>Название площадки</b>	Здание детского сада с.Месели	
<b>Местонахождение площадки</b> (муниципальное образование, город, район)	МР Аургазинский район СП Меселинский с/с	
<b>Тип площадки</b> Модуль с прилегающими бытовыми помещениями Свободные земли Территория незавершенного строительства Складское помещение Производственная база (перечень оборудования) Здание предприятия (наименование) Предприятие целиком (название) Иное	Здание детского сада	
<b>Основные сведения о площадке</b>		
Адрес места расположения площадки	Аургазинский район, с. Месели	
Площадь (в кв.м или га)	500 кв.м.	
Категория земельного участка (земли промышленности / сельхозназначения /поселения)	-	
Собственник (владелец) Форма владения землей и зданиями (собственность, аренда, другая)	Администрация МР Аургазинский район	
Возможность расширения (да / нет)	да	
Близлежащие производственные объекты (промышленные, сельскохозяйственные, иные) и расстояние до них (в м или км)	Кирпичные заводы: «Ажемак», «Толбазинский кирпич», «Кызыл Таш» (30 км.)	
Расстояние до ближайших жилых домов (в м или км)	10 м	
Наличие ограждений (есть /нет)	есть	
<b>Удаленность (в км) участка от:</b>		
г.Уфа	110	
центра муниципального образования, в котором находится площадка	30	
близлежащего города	г. Стерлитамак, г. Уфа	
автомагистрали	Уфа-Оренбург	
железной дороги (название станции)	-	
аэропорта (название)	-	
речного порта, пристани (название)	-	

<b>Основные параметры зданий и сооружений, расположенных на площадке</b>						
Наименование здания, сооружения	Площадь, кв.м	Этажность	Высота этажа	Строительный материал конструкций	Состояние, степень износа, %	Возможность расширения
Здание детского сада с.Месели	500	два		кирпич	40	есть
<b>Собственные транспортные коммуникации</b>						
Тип коммуникаций	-					
Автомобильная дорога	+					
Железнодорожная ветка	-					
Портовая пристань	-					
Почта / телекоммуникации	-					
<b>Характеристика инфраструктуры</b>						
Вид инфраструктуры	Единица измерения	Мощность	Описание (если нет, то на каком расстоянии находится ближайшая сеть)			
Газ	куб. м/час					
Отопление	Гкал/час					
Пар	Бар					
Электроэнергия	Квт		имеется			
Водоснабжение общее	куб. м/сутки		имеется			
Вода питьевая	куб. м/сутки		имеется			
Вода техническая	куб. м/сутки					
Канализация	куб. м/сутки					
Очистные сооружения	куб. м/сутки					
Наличие полигона для ТБО и промышленных отходов						
<b>Контактные данные</b>						
Контактное лицо • (должность, Ф.И.О.)			КУС Министерства земельных и имущественных отношений РБ по Аургазинскому району			
• Телефон (с кодом города), факс			8 347 45 2 01 49			
• E-mail						
<b>Дополнительные данные</b>						
Предложения по использованию площадки (промышленное производство, индустриальный парк, технопарк, логистический центр)						
Дополнительная информация о площадке						





**Приложение № 14. Административное здание СПК им. Мичурина**

<b>Название площадки</b>	Здание торгового центра д. Месели					
<b>Местонахождение площадки</b> (муниципальное образование, город, район)	Аургазинский район СП Меселинский с/с					
<b>Тип площадки</b> Модуль с прилегающими бытовыми помещениями Свободные земли Территория незавершенного строительства Складское помещение Производственная база (перечень оборудования) Здание предприятия (наименование) Предприятие целиком (название) Иное	Здание предприятия					
<b>Основные сведения о площадке</b>						
Адрес места расположения площадки	453491, Республика Башкортостан, село Месели, ул. Центральная, дом 56 «а»					
Площадь (в кв.м или га)						
Категория земельного участка (земли промышленности / сельхозназначения /поселения)	Земли поселения					
Собственник (владелец) Форма владения землей и зданиями (собственность, аренда, другая)	СПК им. Мичурина					
Возможность расширения (да / нет)	нет					
Близлежащие производственные объекты (промышленные, сельскохозяйственные, иные) и расстояние до них (в м или км)						
Расстояние до ближайших жилых домов (в м или км)	50 м.					
Наличие ограждений (есть /нет)	нет					
<b>Удаленность (в км) участка от:</b>						
г.Уфа	119 км					
центра муниципального образования, в котором находится площадка	25км					
близлежащего города	г. Уфа, г. Стерлитамак					
автомагистрали	Уфа-Оренбург					
железной дороги (название станции)	---					
аэропорта (название)	---					
речного порта, пристани (название)	---					
<b>Основные параметры зданий и сооружений, расположенных на площадке</b>						
Наименование здания, сооружения	Площадь, кв.м	Этажность	Высота этажа	Строительный материал конструкций	Состояние, степень износа, %	Возможность расширения
Здание торгового центра		2	2,7м	кирпичный		нет

<b>Собственные транспортные коммуникации</b>			
Тип коммуникаций			-
Автомобильная дорога			+
Железнодорожная ветка			-
Портовая пристань			-
Почта / телекоммуникации			+
<b>Характеристика инфраструктуры</b>			
Вид инфраструктуры	Единица измерения	Мощность	Описание (если нет, то на каком расстоянии находится ближайшая сеть)
Газ	куб. м/час	----	50-60 м.
Отопление	Гкал/час	-----	
Пар	Бар	----	----
Электроэнергия	Квт	+	присутствует
Водоснабжение общее	куб. м/сутки	---	---
Вода питьевая	куб. м/сутки	---	50-60 м.
Вода техническая	куб. м/сутки	----	----
Канализация	куб. м/сутки	----	----
Очистные сооружения	куб. м/сутки	----	----
Наличие полигона для ТБО и промышленных отходов			----
<b>Контактные данные</b>			
Контактное лицо (должность, Ф.И.О.)		Александрова Людмила Анатольевна Инспектор по кадрам	
Телефон (с кодом города), факс		8(34745)23483	
E-mail		michurina@mail.ru	
<b>Дополнительные данные</b>			
Предложения по использованию площадки (промышленное производство, индустриальный парк, технопарк, логистический центр)		----	
Дополнительная информация о площадке		----	



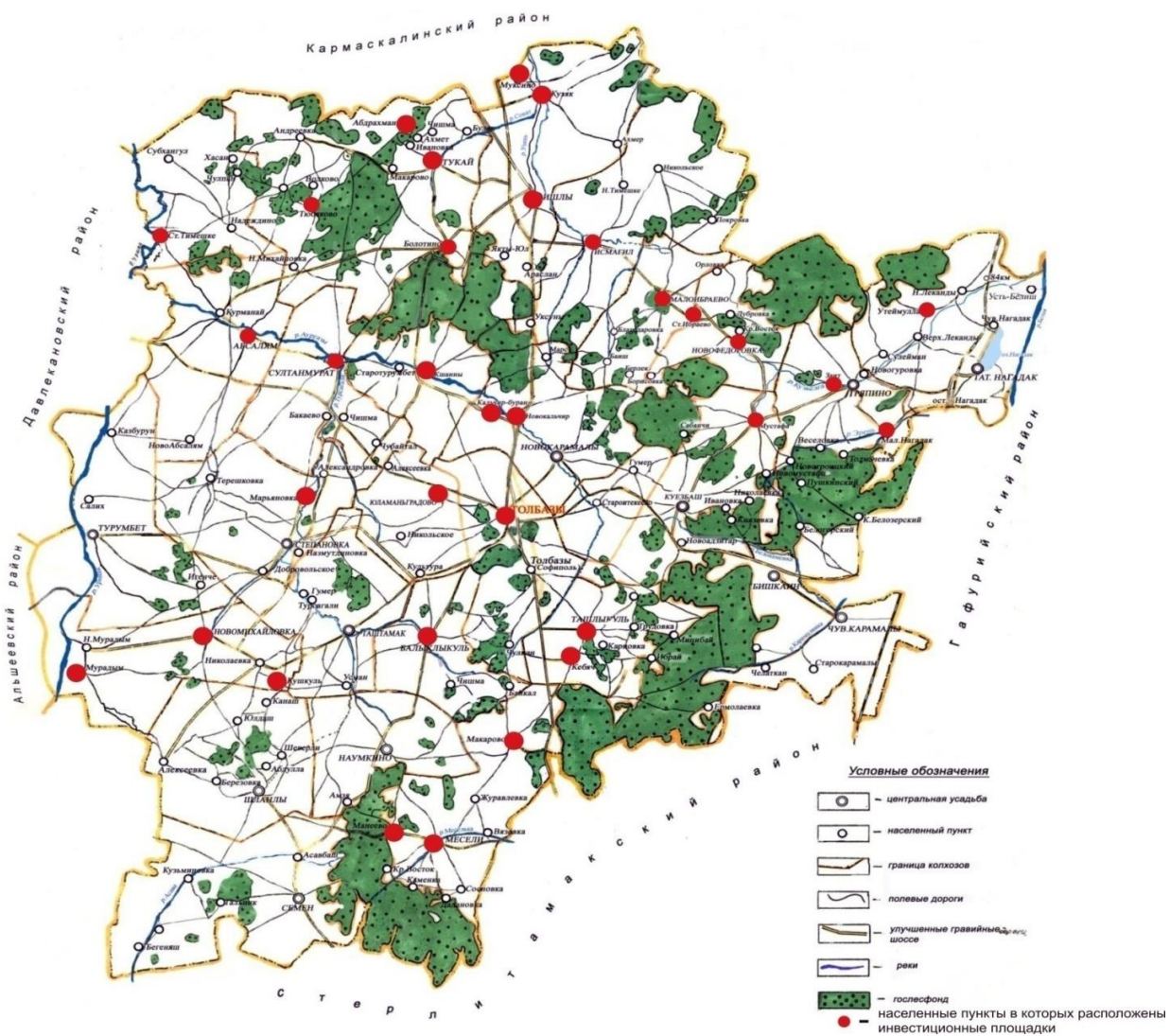
**Приложение №15 МУП «Аургазинское РПУ БОН»**

<b>Название площадки</b>	МУП «Аургазинское РПУ БОН»
<b>Местонахождение площадки</b> (муниципальное образование, город, район)	МР Аургазинский район СП Толбазинский с/с
<b>Тип площадки</b> Модуль с прилегающими бытовыми помещениями Свободные земли Территория незавершенного строительства Складское помещение Производственная база (перечень оборудования) Здание предприятия (наименование) Предприятие целиком (название) Иное	Здание предприятия (МУП «Аургазинское РПУ БОН»)
<b>Основные сведения о площадке</b>	
Адрес места расположения площадки	Аургазинский район, с. Толбазы, ул. Первомайская, д. 11
Площадь (в кв.м. или га)	639,8 кв.м.
Категория земельного участка (земли промышленности / сельхозназначения /поселения)	Земли поселения
Собственник (владелец) Форма владения землей и зданиями (собственность, аренда, другая)	Муниципальный район
Возможность расширения (да / нет)	да
Близлежащие производственные объекты (промышленные, сельскохозяйственные, иные) и расстояние до них (в м или км)	Не имеются
Расстояние до ближайших жилых домов (в м. или км.)	25 м.
Наличие ограждений (есть /нет)	есть
<b>Удаленность (в км) участка от:</b>	
г. Уфа	80 км
центра муниципального образования, в котором находится площадка	В центре
близлежащего города	От г. Стерлитамак 40 км.
автомагистрали	Уфа-Оренбург
железной дороги (название станции)	
аэропорта (название)	
речного порта, пристани (название)	

<b>Основные параметры зданий и сооружений, расположенных на площадке</b>						
Наименование здания, сооружения	Площадь, кв.м	Этажность	Высота этажа	Строительный материал конструкций	Состояние, степень износа, %	Возможность расширения
Административное здание	639,8	2	3,8	Кирпич	70	да
Гараж	153	1	4,2	Кирпич	60	
<b>Собственные транспортные коммуникации</b>						
Тип коммуникаций				-		
Автомобильная дорога				+		
Железнодорожная ветка				-		
Портовая пристань				-		
Почта / телекоммуникации				-		
<b>Характеристика инфраструктуры</b>						
Вид инфраструктуры	Единица измерения	Мощность	Описание (если нет, то на каком расстоянии находится ближайшая сеть)			
Газ	куб. м/час		-			
Отопление	Гкал/час		+			
Пар	Бар		-			
Электроснабжение	Квт		+			
Водоснабжение общее	куб. м/сутки		+			
Вода питьевая	куб. м/сутки		+			
Вода техническая	куб. м/сутки		-			
Канализация	куб. м/сутки		-			
Очистные сооружения	куб. м/сутки		-			
Наличие полигона для ТБО и промышленных отходов			-			
<b>Контактные данные</b>						
Контактное лицо (должность, Ф.И.О.)			Директор МУП «Аургазинское РПУ БОН» Колбина Валентина Алексеевна			
Телефон (с кодом города)			8(34745) 2-13-57, 8-937-83-28-130			
E-mail			2-16-40@mail.ru			
<b>Дополнительные данные</b>						
Предложения по использованию площадки (промышленное производство, индустриальный парк, технопарк, логистический центр)			Бытовое обслуживание			
Дополнительная информация о площадке			-			



## Приложение № 16. Инвестиционная карта Аургазинского района



## Приложение № 17. Туристическая карта Аургазинского района

