



УТВЕРЖДАЮ

*Муниципальный район  
Ишимбайский район  
Республики Башкортостан*

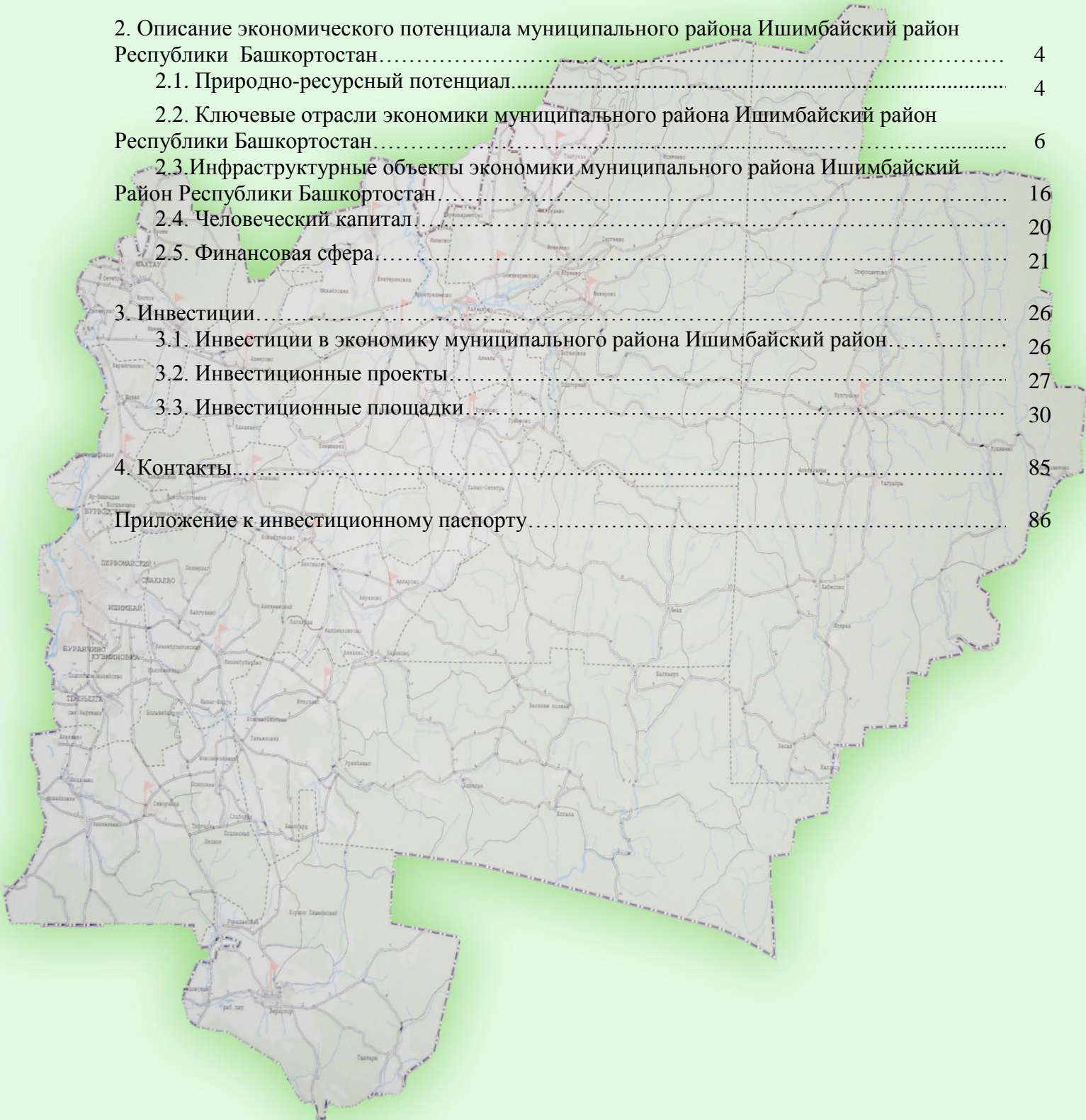


*Инвестиционный  
паспорт*



## Содержание

1. Обращение главы администрации муниципального района Ишимбайский район Республики Башкортостан А. Абдрахманова .....	3
2. Описание экономического потенциала муниципального района Ишимбайский район Республики Башкортостан.....	4
2.1. Природно-ресурсный потенциал.....	4
2.2. Ключевые отрасли экономики муниципального района Ишимбайский район Республики Башкортостан.....	6
2.3. Инфраструктурные объекты экономики муниципального района Ишимбайский Район Республики Башкортостан.....	16
2.4. Человеческий капитал.....	20
2.5. Финансовая сфера.....	21
3. Инвестиции.....	26
3.1. Инвестиции в экономику муниципального района Ишимбайский район.....	26
3.2. Инвестиционные проекты.....	27
3.3. Инвестиционные площадки.....	30
4. Контакты.....	85
Приложение к инвестиционному паспорту.....	86





# Муниципальный район Ишимбайский район

## 1. Обращение главы администрации муниципального района Ишимбайский район Республики Башкортостан А. Абдрахманова.



Дорогие друзья!

Ишимбайский район находится в одном из красивейших уголков Республики Башкортостан. Его территория расположена на отрогах Южно-Уральских гор и пойменных равнинах рек Белой, Тайрук и Селеук, включает в себя широкие степные поля и уходящие за горизонт густые леса. Земля эта известна многообразными прекрасными видами природы и щедростью богатых недр, трудолюбием и радушием ее жителей. Ишимбайцы бережно хранят историческое прошлое родного города и района, имена тех, кто прославил свою малую родину трудовыми и фронтовыми подвигами, самобытным талантом.

Город Ишимбай - первенец башкирской нефти - появился на карте и в дальнейшем стал крупным индустриальным центром юга Башкортостана благодаря добыче «черного золота». Сегодня Ишимбай представлен мощным машиностроительным комплексом, предприятиями химической, легкой и пищевой промышленности. В районе развито сельскохозяйственное производство. С каждым годом становится все более значимым вклад малого предпринимательства в обеспечение занятости населения и формирование местного бюджета.

У нашего муниципального района не только славное прошлое, ишимбайцы уверены, у него и прекрасное будущее.

Мы хотим предложить вашему вниманию информацию для реализации возможных инвестиционных проектов на территории Ишимбайского района. Потенциальным партнерам предлагаем, в том числе уже подготовленные инвестиционные площадки под строительство. Реализация инвестиционных проектов будет способствовать развитию экономики города и в целом района, росту занятости населения, созданию новых рабочих мест и расширению сферы услуг.

Ключевая цель деятельности органов власти муниципального образования — высокий уровень и качество жизни населения, основой которых является конкурентоспособная экономика, а одним из условий её интенсивного развития — создание благоприятного инвестиционного климата и грамотного привлечения инвестиций в муниципальный район.

С уважением, Азамат Абдрахманов, глава администрации муниципального района Ишимбайский район Республики Башкортостан



# Муниципальный район Ишимбайский район

## 2. Описание экономического потенциала муниципального района Ишимбайский район Республики Башкортостан.

### 2.1. Природно-ресурсный потенциал.

**Ишимбайский район** находится на правом берегу среднего течения реки Белой. На севере район граничит с Гафурийским, на востоке – с Белорецким, Бурзянским, на юге – с Мелеузовским и на западе – со Стерлитамакским районами.

Климат района резко континентальный с холодной продолжительной зимой и жарким летом. Среднее многолетнее количество осадков колеблется в пределах от 450 до 600 мм. Продолжительность безморозного периода 110-120 дней. Высота снежного покрова в середине зимы достигает 20-30 см., а в конце 30-40 см. Господствующее направление ветров юго-западное.

Территория Ишимбайского района входит в горно-песчаную климатическую зону. 67% территории относится к горно-таежной зоне и покрыто лесом, который довольно богато заселен животными.

В составе муниципальном районе Ишимбайский район – 1 городское поселение г.Ишимбай, 13 сельских поселений, которые объединяют 86 населенных пункта.

**Город Ишимбай** образован 10 февраля 1940 года. Численность постоянного населения г.Ишимбай по состоянию на 1 января 2019 года – 64 307 человек. Площадь города - 103,5 кв.км.

**Ишимбайский район** образован в августе 1930 года. Численность постоянного населения Ишимбайского района по состоянию на 1 января 2019 года составила 21 938 человек. Площадь территории района - 4003 кв.км.

Расстояние до столицы республики г. Уфа – 160 км.

По площади территории муниципальный район Ишимбайский район занимает 7 место в республике, на его долю приходится 2,86% территории республики. По численности населения – 9 место, на его долю приходится 2,2% населения республики.

#### 2.1.1. Информация по месторождениям полезных ископаемых.

Имеется высококачественное сырье для химической промышленности - уникальное сочетание известняков и каменной соли (Ярбишкадакское месторождение), на основе которого производится соль. Это производство имеет большое значение не только для стран ближнего, но и дальнего зарубежья.

Пять месторождений нефти (Аллакаевское, Ишимбайское, Кусяпкуловское, Тейрукское, Цветаевское) вовлечены в эксплуатацию, но запасы в значительной степени выработаны, истощены.

Район располагает месторождениями гипса (Селеукское, Ишейское), песка (Байгузинское, Бердышлинское), доломита (Шахтауское), бутового камня (Иткуловское, Кузяновское, Салиховское), песчано-гравийной смеси (Карайгановское, Октябрьское, Ярбишкадакское).

Таблица 1

**Полезные ископаемые, расположенные на территории муниципального района Ишимбайский район**

Наименование полезного ископаемого	Полезные ископаемые, учтенные сводным балансом запасов по Республике Башкортостан	Полезные ископаемые и проявления, не учтенные сводным балансом запасов по Республике Башкортостан
Гипс, вяжущие материалы	Мало-Байковское (1022 тыс. тонн)	
	Ромодановское (231 тыс. тонн)	
Кирпично-черепичное	Тюринское	



# Муниципальный район Ишимбайский район

сырье, глина	(1132 тыс.куб.м)	
	Урман-Бишкадакское (4664 тыс.куб.м)	
Кирпично-черепичное сырье, балластное сырьё, песок	Урман-Бишкадакское (3454 тыс.куб.м)	
Гравийно-песчаный материал	Бишкадакское (956 тыс.куб.м)	
	Карайгановское 2 (1324 тыс.куб.м)	
	Мало-Шиханское (636 тыс.куб.м)	
	Урнякское (881 тыс.куб.м)	
	Яр-Бишкадакское (217 тыс.куб.м)	
Песок, строительные растворы	Бердышлинское (636 тыс.куб.м)	
Песчано-гравийные отложения		Яр-Бишкадак (90 тыс.куб.м)
Глина кирпичная		Ишеевский (409,5 тыс.куб.м)
Известняк на строительный камень		Кузян-2 (150 тыс.куб.м)
Песчано-гравийные отложения		Ишимбайская коса (125 тыс.куб.м)

## 2.1.2. Объемы и перечень образованных и накопленных отходов производства, неиспользуемых промышленными предприятиями.

Таблица 2

Наименование образовавшегося отхода производства	Наименование предприятия	Количество иловых площадок	Площадь иловых площадок	Объем образовавшегося осадка (по сухому веществу) в 2011г.
Избыточный ил	МУП «Межрай-коммунаводоканал»	6 шт.	6,6 тыс. м <sup>2</sup>	641 т

## 2.1.3. Характеристика лесных ресурсов муниципального образования.

На территории муниципального района находится Макаровское лесничество, площадь которого составляет 289,29 тыс.га., из них покрыто лесной растительностью 271,151 тыс.га., в том числе – хвойными породами 11055 га. (4,1%), твердолиственными – 53,295 тыс.га. (19,6%) и 206,801 тыс. га (76,3%) - мягколиственными породами,

Запас древесины в Макаровском лесничестве превышает 36,3 млн.кбм., в т.ч. хвойных пород 858,9 тыс.кбм., объем спелой и перестойной древесины превышает 27,1 млн.кбм. (74,7%).

Ежегодная расчетная лесосека по Макаровскому лесничеству составляет 445,3 тыс.кбм., в том числе по хвойному хозяйству – 3,9 тыс.кбм. Освоение расчетной лесосеки составляет порядка 10,6%, в том числе по твердолиственному хозяйству – 1,3%, по мягколиственному хозяйству – 10,9% и 89,7 % по хвойному хозяйству.

На территории муниципального района Ишимбайский район имеется 17 водохранилищ и прудов общей площадью 314,5 га, объем - 8636 тыс. куб.м.



# Муниципальный район Ишимбайский район

## 2.2. Ключевые отрасли экономики муниципального района Ишимбайский район Республики Башкортостан.

Показатели социально-экономического развития муниципального района Ишимбайского района Республики Башкортостан приведены в Приложении №1.

Таблица 3

### Системообразующие предприятия муниципального района Ишимбайский район Республики Башкортостан (код – 34794)

№ п/п	Наименование предприятия	Основная выпускаемая продукция	Контакты предприятия
1	НГДУ «Ишимбайнефть» ООО «Башнефть – Добыча»	Добыча сырой нефти и нефтяного (попутного газа)	г. Ишимбай, ул. Геологическая, 26 тел. 2-32-17, 2-40-89
2	АО «Сырьевая компания»	Добыча известняка, гипсового камня и мела	Ишимбайский район с.Ишеево ул. Узянбаевых, 68 тел. (3473)29-91-05, 29-91-50
3	АО «Машиностроительная компания «Витязь»	Автомобили специального назначения	г. Ишимбай, ул. Индустриальное шоссе, 2 тел. 2-47-87
4	АО «Инман»	Подъемно-транспортное оборудование	г. Ишимбай, ул. Первооткрывателей башкирской нефти, 2 тел. 3-28-77
5	ООО «Идель Нефтемаш»	Машины и оборудование для добычи полезных ископаемых и строительства	г. Ишимбай, ул. Набережная, 7 тел. 2-70-32
6	ООО «Ишимбайский специализированный химический завод катализаторов»	Производство синтетических цеолитов и адсорбентов	г. Ишимбай, ул. Левый берег, 6 тел. 2-27-17
7	ОАО «Ишимбайский хлебокомбинат»	Хлеб, хлебо-булочные, кондитерские изделия не длительного хранения	г. Ишимбай ул. Б.Хмельницкого, 7 тел. 2-28-48
8	ЗАО «ИФТИ»	Трикотажное нательное белье	г. Ишимбай, ул. Стахановская, 37 2-32-22
9	ООО «Ишимбайский станкоремонтный завод»	Ремонт металлорежущего и кузнечно-прессового оборудования	г. Ишимбай, ул. Индустриальное шоссе, 2Б тел. 2-81-02

### 2.2.1 Экономический потенциал.

На 1 января 2019 года на территории Ишимбайского района зарегистрировано 942 предприятия и организации различных организационно-правовых форм, 1408 индивидуальных предпринимателей и 68 крестьянско-фермерских хозяйств.



Экономика района издавна базируется на производстве продукции машиностроения добыче полезных ископаемых, легкой промышленности. Динамично развиваются предприятия добывающих производств, развита инфраструктура предприятий машиностроительного комплекса, ориентированного на производство продукции для нефтедобывающей промышленности, предприятия легкой и пищевой промышленности, сервисные предприятия, оказывающие услуги предприятиям нефтедобычи.

Рисунок 2

**Структура отгруженных товаров собственного производства, выполненных работ оказанных услуг по предприятиям добывающих, обрабатывающих производств, по производству и распределению электроэнергии, газа и воды в 2017 году**



Предприятия машиностроительного комплекса: АО МК «Витязь», АО «ИНМАН», ООО «Идель Нефтемаш», производит нефтепромысловое оборудование и продукцию известную за пределами Республики Башкортостан. ЗАО «ИФТИ» выпускает широкий



# Муниципальный район Ишимбайский район

ассортимент трикотажных изделий, ЗАО «Сырьевая компания» является поставщиком сырья для ОАО «Башкирская содовая компания». ООО «ИСХЗК» - крупнейшее в России производство цеолитов, сорбентов, катализаторов.

Промышленная политика муниципального района направлена на создание высокоэффективного промышленного комплекса с рациональным составом и структурой, который способен обеспечить выпуск конкурентоспособной продукции, занятость населения, стабильные поступления в бюджеты всех уровней.

Таблица 4

## Динамика отгрузки товаров собственного производства по предприятиям добывающих, обрабатывающих производств, обеспечение электрической энергией, газом, паром, водоснабжение, водоотведение, организация сбора и утилизация отходов.

	2010 год	2011 год	2012 год	2013 год	2014 год	2015 год	2016 год	2017 год	2018 год
Добывающие производства	1151,6		1129,4	1370,4	1228,0	1019,7	1230,1	1165,5	1154,7
Обрабатывающие производства	2774,6	3293,0	3438,2	3774,9	5077,7	6871,9	7978,2	7464,2	7055,1
Обеспечение электрической энергией, газом, паром, водоснабжение, водоотведение, организация сбора и утилизация отходов	246,2	226,3	1804	3724,3	4571,0	4277,4	4989,9	5277,1	5525,3
<b>ИТОГО</b>	<b>4172,4</b>	<b>4369,4</b>	<b>6371,6</b>	<b>8869,6</b>	<b>10877</b>	<b>12169</b>	<b>14198</b>	<b>13907</b>	<b>13735</b>
Индекс промышленного производства, %	104,9	109,0	97,9	93,3	103,2	114,3	114,2	100,5	x

Таблица 5

## Показатели развития субъектов малого и среднего предпринимательства

	2012 год	2013 год	2014 год	2015 год	2016 год	2017 год	2018 год
Количество субъектов малого предпринимательства, всего, ед.	2829	2580	2426	2508	2400	2065	2025
в том числе							
Крестьянско-фермерские хозяйства	207	133	147	147	127	122	68
СМП – юридические лица	631	708	668	718	674	566	549
Индивидуальные предприниматели, чел	1991	1739	1611	1643	1259	1377	1408
Численность занятых в малом бизнесе, чел.	19736	19929	19711	20275	20306	20542	20770
Удельный вес занятых в малом бизнесе от общей численности занятых в экономике, %	53,9	54,4	54,5	56,9	57,5	58,5	59,6





Поступления в бюджет муниципального района от СМП, тыс.руб.	171858,5	215192,8	228705,3	239919,8	253257	261746	281154
Доля СМП в собственных доходах бюджета муниципального района, %	32,0	33,0	30,9	33,2	33,7	34,2	35,0

## 2.2.2. Агропромышленный комплекс.

На территории муниципального района Ишимбайский район сельскохозяйственным производством занимаются 8 сельхозпредприятий, 92 индивидуальных предприятий и крестьянских (фермерских) хозяйств, более 11 тысяч личных подсобных хозяйств населения.

За 2018 год объем валовой продукции сельского хозяйства составил 2443 млн. рублей (103,7% к уровню прошлого года), в том числе по животноводству – 1440 млн. руб., по растениеводству – 1003 млн. руб.

В муниципальном районе площадь сельхозугодий составляет 95781 га, из них пашня 40148 га, сенокосы 19787 га, пастбища 35147 га, многолетние насаждения 699 га.

Зерновые культуры в 2018 году занимали 20236 га (49% от пашни), технические культуры – 3978 га, из них 300 га рапс; овощи – 297 га, картофель - 1327 га, кормовые культуры 12340 га (30% от пашни).

Под урожай 2018 года было внесено 710 тонн в действующем веществе минеральных удобрений (109% к плану), что приходится по 18,5 кг на 1 га посевов.

Вырастили 45,4 тыс. тонн зерна, при средней урожайности 22,4 ц/га, 6 тыс. тонн подсолнечника при урожайности 17 ц/га.

Рисунок 3

### Производство продукции сельского хозяйства, индекс производства продукции сельского хозяйства



Основные направления специализации сельского хозяйства Муниципального района – производство зерна и зерновой продукции, цельного молока и молочной продукции, мяса говядины, свинины.

Растениеводство ориентировано на обеспечение перерабатывающей промышленности сырьем и животноводство – кормами собственного производства. В зависимости от природно – климатических условий производится до 25 - 35 тысяч тонн зерновой продукции в год.



# Муниципальный район Ишимбайский район

## 2.2.3. Торговля и общественное питание.

На 1 января 2019 года в муниципальном районе Ишимбайский район осуществляют деятельность 612 торговых объектов всех форм розничной торговли (федеральные, региональные и местные сетевые магазины, магазины индивидуальных предпринимателей, нестационарные и мобильные торговые объекты и т.д.), из них (215 продовольственных, 239 непродовольственных, 142 смешанных, 8 торговых центров) предприятий торговли, с торговой площадью 70195,6 кв.м.

Общая фактическая обеспеченность населения площадью торговых объектов составила - 811,43 кв.м. на 1000 человек или 122,6%, (в 2017 году - 836,8 кв.м. на 1000 человек или 122,6%).

## 2.2.4. Туристический потенциал.

На территории Ишимбайского района находится более 60 гидрологических объектов. Среди которых более 40 рек, основные реки – Белая, Селеук, Зиган, Тайрук, Урюк; 8 источников и родников, Водопады: «Кук-Караук», «Каран-Елга», «Кургунтуй»; 4 озера и 6 прудов.

На территория Ишимбайского района располагаются пещеры, горы: пещера Отважных (д.Хажи), пещера Малютка (д.Хажи), пещера Олимпия (д.Хажи), пещера Девичья (Кызлар тау) (с.Макарово), гора Урта-Таш (с.Макарово), Гора Акташ (Белый камень) (с.Макарово) и др.

По правому берегу реки Белой, в 10 км от г. Ишимбай находится, уникальный природный объект, объявленный памятником природы величественная гора «Шихан». Эта гора известна под названием «Тора-Тау».

Рисунок 4





# Муниципальный район Ишимбайский район

Рисунок 5



## Охраняемые природные территории:

- водопад Кук-Караук – гидрологический памятник природы, расположенный в 7 км от с. Макарово

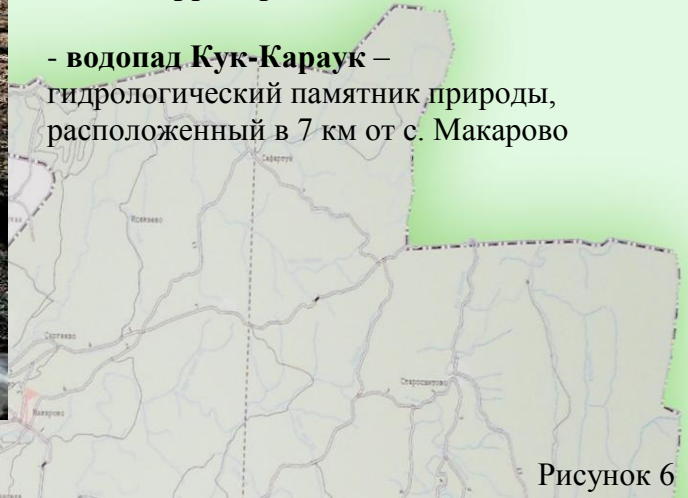


Рисунок 6

- скала Калим-Ускан и пещера Салавата Юлаева с ее окрестностями – комплексный памятник природы, площадь 31,3 га. Месторасположение: Макаровский лесхоз.

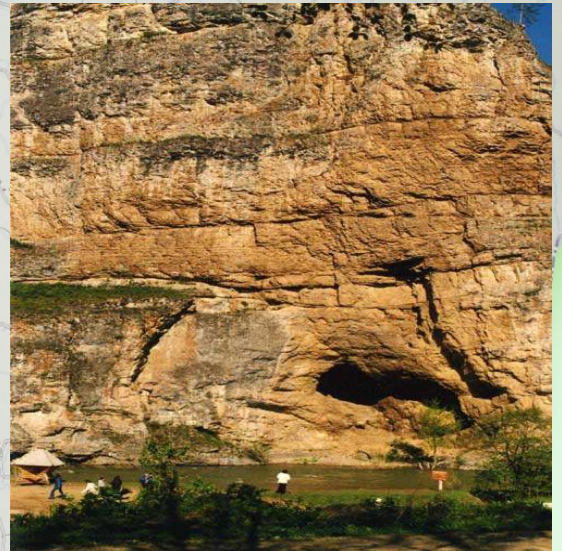


Рисунок 7



- Хазинская пещера и источник Берхмут – геологический памятник природы, расположенный около д. Хазиново, площадь – 100 га. Берхмут – карстовый источник, относится к типу восходящих напорных родников;



- «**Центр отдыха и рыбалки**» на озере «Тугар-Салган», располагается в 10 км от г. Ишимбай недалеко от хутора Шихан. Гостям предлагаются такие услуги как: рыбалка, прокат гребных лодок, катамаранов, рыболовного инвентаря.



**Объекты туристской индустрии.** Уникальная природа, имеющиеся на территории муниципального района Ишимбайский район памятники природы создают условия для организации туризма и отдыха.

Рисунок 9



- **база отдыха «Ковчег»**, расположена в Ишимбайском районе в 5 км на юго-восток от г. Ишимбай. База находится в лиственном лесу на берегу собственного пруда. База отдыха «Ковчег» ежедневно может принять и разместить до 50 отдыхающих. На территории базы отдыха располагается корпус с номерами повышенной комфортности и трехкомнатные дома из оцилиндрованного бруса со всеми удобствами. Перечень предоставляемых услуг: прокат лодок и катамаранов, сауна, бильярд, оборудованный пляж, проведение торжеств, банкетов;

Рисунок 10

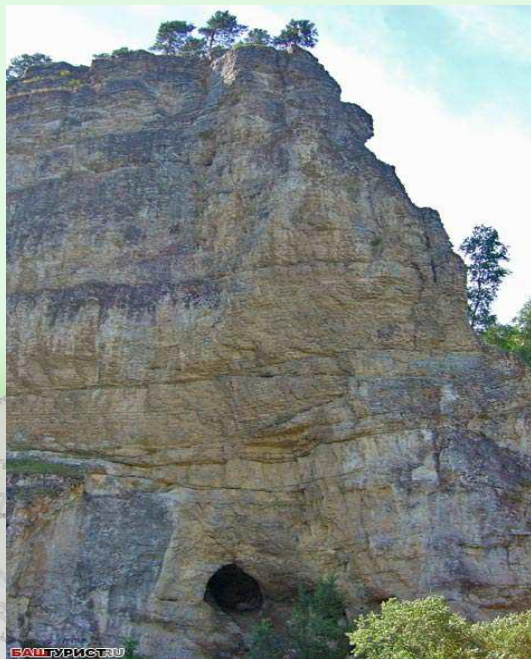
- **дом отдыха «Семья»** на 16 чел., расположен в с. Бердышла. На территории дома отдыха находятся баня с бассейном. Перечень предоставляемых услуг: бильярд, настольный теннис, караоке, принадлежности для изготовления шашлыка. В зимний период предоставляются снегоходы;





# Муниципальный район Ишимбайский район

Рисунок 11



- база отдыха «Кук-Караук» на 30 мест в 2 км от д. Макарово Ишимбайского района. База отдыха расположена в экологически чистом районе на берегу реки, рядом с пещерой Салавата Юлаева и водопадом «Кук-Караук». Для проживания на территории имеются 2 коттеджа со всеми удобствами, гостиничный комплекс с 2-х, 3-х, 4-х местными номерами. Имеются номера «Люкс». На территории базы расположены баня, бар, ресторан, где можно попробовать блюда башкирской, восточной и русской кухни, отведать настоящий банкирский кумыс, корот, мед. База отдыха предлагает следующий спектр услуг: зимой – верховая езда, катание на санях, лыжные прогулки, каток, прокат коньков и лыж, детская горка; летом – прокат велосипедов, квадракциклов (взрослых и детских); верховая езда, волейбольная площадка, прокат спортивного снаряжения.

- база отдыха **ИП глава КФХ А.В.Турчин** расположена в х. Подлесное по улице Полевая. Вид деятельности: рыболовный, аграрный, охотничий, конный туризм, разведение диких кабанов, изготовление деревянных изделий. Имеется пруд, красивый водопад. На прокат можно взять лодки, катамараны, лыжи, квадрациклы. Имеется кафе для любителей домашней кухни.

- База отдыха «Алга» расположена у подножия горы Куш-Тау в окружении леса из хвойных и лиственных деревьев. Расстояние до города Ишимбай - 30 км., Стерлитамак – 15 км, до Уфы – 120 км. Коттеджи vip, люкс, п/люкс. В главном корпусе расположен ресторан до 150 персон. Есть возможность проведения банкетов, свадеб и т.д.

Отдыхать и оздоравливаться здесь можно круглогодично! Тихая и очень уютная местность, отлично подходящая для семейного отдыха. Для досуга отдыхающих имеются детские игровые площадки и летний батут, каток, горка, снегоход, бильярд, настольный теннис, русские бани, прокат лыж, тюбингов и коньков. Построены комфортные беседки для организации пикников и приготовления шашлыка. Летом гости могут насладиться прогулками по лесу, катанием на велосипедах, зимой – катанием на коньках, лыжах, тюбингах и снегоходе. В 300 метрах от базы отдыха работает знаменитый горнолыжный комплекс «Куш-Тау». (<https://www.algabaza.com>)

- База отдыха «Лесное озеро» находится в 20 км от г. Ишимбай, расположено возле живописного озера. На территории базы отдыха располагаются коттеджи вместимостью от 4 до 10 человек. возле коттеджей имеются комфортные площадки для организации пикников и приготовления шашлыка. В коттеджах организована баня. Летом гости могут насладиться рыбалкой, катанием на лодках, зимой – катанием на коньках, лыжах, тюбингах и снегоходе. ([http://tour102.ru/index.php?go=lesnoe\\_ozero\\_ishimbay](http://tour102.ru/index.php?go=lesnoe_ozero_ishimbay)).



## Субъекты индустрии туризма

### Субъекты туристической деятельности:

На территории муниципального района ведут свою деятельность 10 туристических агентств. Предоставляемые услуги: туристические путевки в дома отдыха и здравницы Башкортостана, России, туры за границу, авиа и железнодорожные билеты по всем направлениям.

### 2.2.5. Социальная инфраструктура.

**Образование.** В системе общего образования района функционирует:

- 19 дошкольных образовательных учреждения, в том числе 18 в городе и 47 дошкольных групп (из них 11 дошкольных групп в городе при СОШ и 36 в составе сельских школ);

- 35 общеобразовательных учреждения, в том числе 16 в городе, Банкирская республиканская гимназия-интернат имени Ахмет Заки Валиди, ГБОУ Башкирский кадетский корпус Приволжского Федерального округа.

Дети и подростки получают дополнительное образование во Дворце детского и юношеского творчества, детском эколого-биологическом центре, станции юных туристов.

Особое внимание уделяется организации и проведению Всероссийского физкультурно-спортивного комплекса «Готов к труду и обороне» (ГТО) – полноценная программная и нормативная основа физического воспитания населения страны, нацеленная на развитие массового спорта и оздоровление нации.

**Здравоохранение.** ГБУЗ РБ «Ишимбайская ЦРБ» является крупным многопрофильным лечебно-профилактическим учреждением.

Число коек круглосуточного пребывания составило 437. Обеспеченность населения койками круглосуточного пребывания на 10 тыс. населения в 2018 году составила 50,1 (в 2017 году - 49,6).

В состав Ишимбайской ЦРБ входят 9 поликлиник, 2 участковые больницы, 6 сельских врачебных амбулаторий, 32 фельдшерско-акушерских пунктов, отделение скорой медицинской помощи (7 бригад в городе, 2 в районе), центр здоровья, 3 кабинета медицинской профилактики в городе и 1 кабинет в с.Петровское.

Центральная районная больница насчитывает 437 больничных коек.

**Культура.** В муниципальном районе 41 клубное учреждение, в т.ч. – МАУ Ишимбайский Дворец культуры, Дом культуры «Йондоз», ДК «Нефтяник», МАУ МБУ Ишимбайский Центр Национальных Культур; в состав централизованной библиотечной системы входят 39 филиалов библиотек (9 городских филиалов - библиотек и 30 сельских филиалов – библиотек), Детская школа искусств с 4-мя филиалами (с.с.Кинзебулатово, Петровское, Макарово, БРГИ №2), городской историко-краеведческий музей.

Функционируют мемориальный музей им. А.З.Валиди в с.Кузян, музей А.Мухаметкулова в с.Макарово и Дом творчества Н.Мусина в с.Кулгунино, Ишимбайская картинная галерея.

**Физическая культура и спорт.** В районе культивируется 49 видов спорта.

Дети и взрослые занимаются спортом на базе 4-х детско-юношеских спортивных школ (ДЮСШ № 1 – Лыжная база, ДЮСШ № 2 – Дворец спорта, ДЮСШ №3 – ФОК «Юрматы», ДЮСШ №4 Стадион «Нефтяник»); в физкультурно-оздоровительном комплексе «Батыр», «Специализированной детско-юношеской школе олимпийского резерва по шашкам», в молодежном физкультурно-спортивном клубе «Шанс» при комитете по делам молодежи, в подростковых клубах по месту жительства, в общеобразовательных и профессиональных учреждениях, на станции юных туристов.

В Ишимбайском районе 555 различных спортивных сооружений, из них - 383 плоскостные спортивные сооружения, 55 спортивных залов различной направленности.



## 2.3. Инфраструктурные объекты экономики муниципального района Ишимбайский район Республики Башкортостан.

### 2.3.1. Характеристика состояния инженерной инфраструктуры.

**Водоснабжением потребителей** занимается ИМУП «Межрайкоммунводоканал» РБ, на балансе которого находится:

- насосная станция I-го водоподъема, включающая в себя 19 скважин и лучевой водозабор;
- насосная станция II-го водоподъема;
- насосная станция ж/р Перегонный.

Производительность водоразборных сооружений 24 тыс.м<sup>3</sup>/сут. Общая протяженность водоводов составляет 92,6км. Протяженность городских водопроводных сетей - 184,1км, в том числе внутриквартальные - 42,7км.

Источником водоснабжения г.Ишимбай являются инфильтрационные воды долины реки Белая. Водозабор расположен на юго-западе от г. Ишимбай и занимает территорию 213 га.

**Система водоотведения** г. Ишимбай включает в себя городские сети водоотведения, станции перекачки сточных вод, биологические сооружения по переработке сточных вод. Мощность первой очереди городских очистных сооружений составляет 25 тыс.м<sup>3</sup>/сут. Протяженность городских канализационных сетей – 95,6км.

Предприятия левобережной зоны: ИСХЗК, ООО «Идель Нефтемаш», МК «Витязь» обеспечиваются водой питьевого качества от централизованной системы водоснабжения. Максимальное ежемесячное потребление: ИСХЗК – 7,0 тыс.м<sup>3</sup>/месяц, МК «Витязь» - 17,0 тыс.м<sup>3</sup>/месяц, ООО «Идель Нефтемаш» – 1,1 тыс.м<sup>3</sup>/месяц. Максимальный часовой расход - 50 м<sup>3</sup>/час.

Водоотведение вышеуказанных предприятий осуществляется на очистные сооружения ООО «Промводоканал» г. Салават.

Район промышленной площадки МК «Витязь» имеет резерв по водоснабжению ≈ 80 м<sup>3</sup>/час. Район промышленной площадки ИСХЗК при существующем водоводе Ø160мм имеет резерв по водоснабжению ≈ 40м<sup>3</sup>/час.

Протяженность сетей водоснабжения в сельских поселениях составляет 207,7 км.

**Транспортировкой электроэнергии** на территории муниципального района занимается ПО «Ишимбайские электрические сети» ООО «Башкирэнерго» и МУП «Ишимбайэлектросети».

Электроснабжение потребителей г. Ишимбай производится от энергоисточников Башкирской энергосистемы, являющейся частью Объединенной энергосистемы Башкортостана. Подача электроэнергии потребителям города производится от подстанции 220/110/10 кВ «Ашкадар», Салаватской и Ново-Салаватской ТЭЦ, Стерлитамакской ТЭЦ, Новостерлитамакской ТЭЦ, ПГУ-410.

Производственное отделение «Ишимбайские электрические сети» обслуживают 5 административных районов: Аургазинский, Гафурийский, Стерлибашевский, Стерлитамакский, Ишимбайский, а также 3 города - Стерлитамак, Салават, Ишимбай.

Среди потребителей Ишимбайских электрических сетей такие гиганты индустрии как ОАО «Газпром нефтехим Салават», ОАО «БСК», ЗАО «Каустик», ЗАО «Каучук», предприятия АНК «Башнефть», Башкирское отделение КЖД и другие.

Сетевое хозяйство ИЭС характеризуется следующими показателями:

- площадь обслуживаемой территории 13213,2 кв. км;
- количество подстанций - 56
- количество РЭС - 5;
- количество ТП и РП – 2264;
- протяженность по трассе ВЛ 35-110 кВ – 1247,06 км;
- протяженность по трассе ВЛ 6 -10 кВ – 3608,38 км,
- КЛ 6-10 кВ – 44,05 км,



# Муниципальный район Ишимбайский район

- ВЛ 0,4 кВ – 3116,455 км,
  - КЛ 0,4 кВ – 4,45 км;
  - установленная мощность ПС 35-110 кВ – 1205,6 МВА;
- Резервные мощности по подстанциям г. Ишимбай:
- ПС Ишимбай – 4,9 МВт
  - ПС Тайрук – 7,7 МВт
  - ПС НПО – 8,38 МВт
  - ПС Водоподъём – 0,3 МВт
  - ПС Кусяпкулово – 3,9 МВт
  - ПС Юрматы – 8,6 МВт

Распределение электроэнергии потребителям города осуществляется напряжением 6-10 кВ с последующим преобразованием в сети 0,4 кВ по электрическим сетям МУП «Ишимбайэлектросети».

По состоянию на 1 апреля 2019 года на обслуживании МУП «Ишимбайэлектросети» состоит - 488,9 км сетей, в том числе: 77,229 км кабельных линий 6, 10 кВ; 101,857 км кабельных линий 0,4 кВ; 96,648 км воздушных линий 6,10 кВ; 213,166 км воздушных линий 0,4 кВ. Кроме этого, предприятие обслуживает 159 км воздушных и кабельных линий наружного освещения.

**Газовое хозяйство**, обслуживаемое филиалом ПАО «Газпром газораспределение Уфа» в г.Салавате по своим размерам и объемам реализуемого природного газа относится к числу средних газовых хозяйств республики. Филиал ПАО «Газпром газораспределение Уфа» в г.Салавате в **Ишимбайском районе и г.Ишимбай** обслуживает 951,75 км (в том числе в сельской местности 612,61 км.) газопроводов высокого, среднего и низкого давления, которые обеспечивают подачу газа населению, промышленным, коммунально-бытовым потребителям, отопительным котельным и ТЭЦ.

Регулирование давления газа и поддержание его на заданном уровне осуществляется через газораспределительные и шкафные регуляторные пункты. Общее число которых по Ишимбайскому району и г.Ишимбай составляет 166 шт. 138 электрозащитных установок обеспечивают необходимый защитный потенциал на подземных газопроводах. Уровень защиты подземных газопроводов от электрохимической коррозии составляет 100%.

На северной и западной окраинах города расположены ГРС-1 и ГРС – ИЗНПО, имеющие значительные резервы по отпуску природного газа.

В сельских поселениях Муниципального района Ишимбайский район к системе сетевого газоснабжения подключены 55 из 86 населенных пунктов.

По состоянию на 01.01.2019 года сетевым газом обеспечено 59,61% жилищного фонда сельских поселений муниципального района Ишимбайский район.

Основным топливом главного **теплоисточника** города – КЦ №5 «БашРТС–Стерлитамак» ООО «БашРТС» является природный газ, который поступает по двум газопроводам через газораспределительные станции: ГРС-Ишимбай и ГРС ИЗНПО.

**Теплоснабжение** объектов города осуществляется ООО «БашРТС» по закольцованной схеме магистральных тепловых сетей протяженностью 27,658 км (в 2-х трубном исчислении); внутриквартальных тепловых сетей с вводами в жилые дома и учреждения протяженностью 71,225 км в двухтрубном исчислении; пос. «Нефтяник» – 5,134 км; пос.; пос. «ЖДС» - 0,123 км; 22,783 км сетей горячего водоснабжения в 2-х трубном исчислении диаметром от 50 мм до 200 мм.

Кроме того, на балансе предприятия находятся 23 центральных тепловых пункта для обеспечения горожан горячим водоснабжением с установленным оборудованием на тепловых сетях и ЦТП: секциями водоподогревателей, автоматикой и приборами КиП, счетчиками теплоты, сальниковыми компенсаторами, запорной арматурой.





# Муниципальный район Ишимбайский район

## 2.3.2. Характеристика состояния транспортной инфраструктуры и связи.

Ишимбайский район связан автодорогой Уфа – Оренбург со столицей республики и другими регионами Российской Федерации, развиты пути сообщения, обеспечивающие связь с общей транспортной сетью республики и сетью местных дорог с населенными пунктами района. По территории района проходят межрайонные трассы Ишимбай – Петровское – Красноусольский, Ишимбай – Воскресенское – Мелеуз, продолжается строительство республиканской автодороги Стерлитамак – Белорецк – Магнитогорск. Практически все населенные пункты Ишимбайского района имеют регулярное автобусное сообщение с административным центром.

По территории муниципального района проходят автомобильные дороги общего пользования регионального и межмуниципального значения – протяженность 818,74 км, из них 602,3 км с твердым покрытием.

Таблица 6

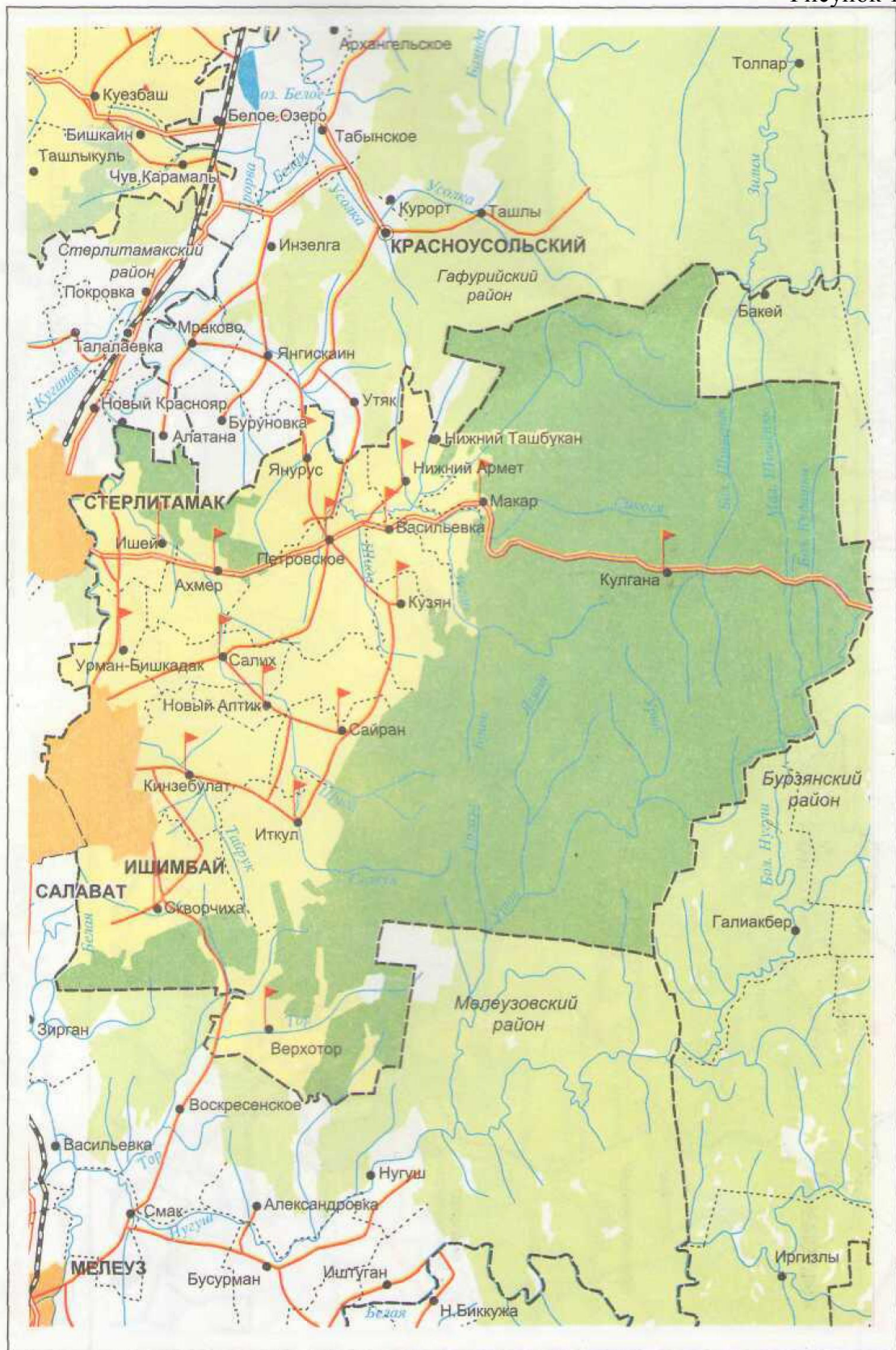
Наименование сельского поселения	Расстояние от центра сельского поселения до райцентра г. Ишимбай, км	Наименование ближайшей ж/д станции и расстояние до нее, км
Арметовский сельсовет, 453238, Ишимбайский район, с. Нижнеарметово, ул. Гизатуллина, 84б	46	Стерлитамак, 45
Байгузинский сельсовет, 453223, Ишимбайский район, с. Кинзебулатово, ул. Трубная, 1	15	Салават, 31
Верхоторский сельсовет, 453228, Ишимбайский район, с. Вехотор, ул. Ленина, 31	42	Салават, 50
Иткуловский сельсовет, 453224, Ишимбайский район, с. Иткулово, ул. Молодежная, 2	23	Салават, 41
Ишеевский сельсовет, 453223, Ишимбайский район, с. Ишеево, ул. Узянбаевых, 68	30	Стерлитамак, 14
Кузяновский сельсовет, 453234, Ишимбайский район, с. Кузяново, ул. Советская, 46	44	Стерлитамак, 43
Кулгунинский сельсовет, 453233, Ишимбайский район, с. Кулгунино, ул. Школьная, 19а	87	Стерлитамак, 83
Макаровский сельсовет, 453232, Ишимбайский район, с. Макарово, ул. Центральная, 28	53	Стерлитамак, 51
Петровский сельсовет, 453230, Ишимбайский район, с. Петровск, ул. Ленина, 23	35	Стерлитамак, 33
Сайрановский сельсовет, 453222, Ишимбайский район, с. Новоаптиково, ул. Северная, 4	30	Салават, 51
Скворчихинский сельсовет, 453226, Ишимбайский район, с. Скворчиха, ул. Центральная, 61	18	Салават, 36
Урман-Бишкадакский сельсовет, 453239, Ишимбайский район, с. Урман-Бишкадак, ул. Центральная, 20	11	Стерлитамак, 23
Янурусовский сельсовет, 453233, Ишимбайский район, с. Янурусово, ул. Пролетарская, 14а	43	Стерлитамак, 39





# Муниципальный район Ишимбайский район

## Автомобильные дороги

Рисунок 12



### УСЛОВНЫЕ ОБОЗНАЧЕНИЯ:

- границы районов
- границы сельсоветов
-  центр района
-  центры сельсоветов и поссоветов



# Муниципальный район Ишимбайский район

## 2.4. Человеческий капитал.

Доля населения **наиболее многочисленных национальностей** в муниципальном районе Ишимбайский район: русские – 42,3%; башкиры – 40,0%; татары – 12,5%; чувашы – 2,0%; украинцы – 0,9%.

**Возрастной состав населения** муниципального района Ишимбайский район: средний возраст жителей муниципального района – 38,7 лет; доля населения в возрасте моложе трудоспособного – 18,5%; в трудоспособном возрасте – 59,9%; старше трудоспособного – 21,6%.

Удельный вес населения в трудоспособном возрасте 57,9%, численность женщин превышает численность мужчин.

На 1000 человек населения, проживающего в городе Ишимбай, 107 человек имеют высшее образование и 510 человек среднее и начальное профессиональное образование.

В Ишимбайском районе 1000 человек населения соответственно **53 человека** имеют высшее образование и 443 человека среднее и начальное профессиональное образование.

Удельный вес занятых в экономике муниципального района Ишимбайский район от общей численности трудовых ресурсов составляет 64,5%.

Таблица 7

Показатели	2012 г.	2013 г.	2014 г.	2015 г.	2016 г.	2017 г.	2018 г.
Численность экономически активного населения, человек	38580	38634	43469	43257	43745	44143	43672
из них							
Занято в экономике	36590	36654	36197	35607	35072	35143	34842
Лица в трудоспособном возрасте, не занятые трудовой деятельностью и учебой	1990	1980	1990	1980	1990	2000	1980
В том числе лица, имеющие статус безработного	584	381	376	379	377	367	365
Уровень безработицы на конец года, %	1,25	0,82	0,8	0,81	0,8	0,78	0,79

В экономике муниципального района занято 34,842 тыс. человек, из которых 56,9% занято в малом и среднем бизнесе.

Информация по учебным учреждениям, функционирующих на территории муниципального района представлена в таблице 8.

Таблица 8

### Учебные учреждения, функционирующие на территории муниципального района Ишимбайский район

Наименование	Руководитель	Контакты	Количество специальностей/ студентов
Филиал ФГБОУ ВО «Уфимский государственный авиационный технический университет» в г.Ишимбае	Директор филиала Гайсин Марат Хусаинович	Адрес: 453213, РБ, г.Ишимбай, ул. Губкина,26 Тел./факс: 2-88-80/ 2-88-81	6 специальностей, 434 студента, из них 54 очного обучения, 380 заочного. Выпуск студентов - 65 человек.



# Муниципальный район Ишимбайский район

ГАПОУ «Ишимбайский нефтяной колледж»	Директор колледжа Баймурзин Хамит Хаирварович	Адрес: 453213, РБ, г.Ишимбай, ул. Губкина, 28 Тел./факс: 3-24-72	7 специальностей, 2317 студентов, из них 1741 студента очного обучения, 576 заочного. Выпуск студентов – 513 человек.
ГБПОУ «Ишимбайский профессиональный колледж» (с 2017 года объединен с ПУ №21)	Директор Сатлыков Тагир Салимьянович	Адрес: 453205, РБ, г.Ишимбай, ул. Геологическая, 60 Тел./факс: 4-07-51	11 специальностей, 655 студентов. Выпуск студентов – 215 человек.
ГБПОУ «Стерлитамакский межотраслевой колледж» в с. Петровское	Заведующий филиалом Якупов Рамиль Галимрахманович	Адрес: 453167, РБ, с.Наумовка, Стерлитамакский район, ул.Студенческая, 3 Тел./факс: 27-43-58	2 специальности, 94 студента. Выпуск студентов – 32 человека

В муниципальном районе Ишимбайский район проходят подготовку, переподготовку и повышение квалификации в учебных заведениях района по следующим специальностям:

- Уфимский государственный авиационный технический университет (технология машиностроения, экономика управления предприятием, автоматизация технологическими процессами, теплоэнергетика);
- Ишимбайский нефтяной колледж (бурение нефтяных и газовых скважин, монтаж и техническая эксплуатация, информационные системы, техническая эксплуатация и обслуживание электрического и электромеханического оборудования, технология машиностроения);
- Профессиональное училище №21 (швеи, сварщики, автомеханики, помощники бурильщика, электро-газосварщики, токари);
- Ишимбайский профессиональный колледж (парикмахеры, повара, сварщики, операторы ЭВМ, станочники, мастера маникюра, операторы станков с программным управлением, кондитеры, продавцы-контролеры).

## 2.5. Финансовая сфера.

### 2.5.1. Банковская система в муниципальном районе Ишимбайский район.

За 2018 год в муниципальном районе сложилась достаточно развитая банковская система. В муниципалитете действует 7 филиалов различных банков, имеют 11 подразделений, которые приведены в таблице 9.

Таблица 9

### Кредитно-банковские учреждения и потребительские кооперативы, функционирующие на территории муниципального района Ишимбайский район

Наименование	Руководитель	Контакты	Количество подразделений в МР Ишимбайский район
ДО «Отделение в г.Ишимбай» Филиала ПАО «БАНК УРАЛСИБ» в г.Уфа	Алешинская Наталья Валентиновна	Адрес: 453215,Россия, РБ, г.Ишимбай, ул. Промысловая, 3 Тел./факс: 2-27-27 Web-сайт: www.uralsibbank.ru	1



# Муниципальный район Ишимбайский район

Башкирское отделение 8598/0713 ПАО Сбербанк	Смирнова Елена Борисовна	<u>Адрес:</u> 453210,Россия, РБ, г.Ишимбай,ул.Б.Хмельницкого,10 <u>Тел.:</u> 8-800-555-55-50 <u>Web-сайт:</u> www.sberbank.ru	5
Дополнительный офис Башкирского регионального филиала АО «Россельхозбанк» №3349/6237	Войнов Вадим Анатольевич	<u>Адрес:</u> 453210,Россия, РБ, г. Ишимбай, ул. Революционная, 3 <u>Тел.:</u> 2-24-86, <u>факс:</u> 2-28-54 <u>Web-сайт:</u> www.rshb.ru	1
Дополнительный офис «Отделение в г. Ишимбай» Банк ПТБ (ООО)	Ганцева Мария Павловна	<u>Адрес:</u> 453215,Россия, РБ, г. Ишимбай, проспект Ленина, 25 <u>Тел.:</u> 2-33-41 e-mail: ishimbai@promtransbank.ru <u>Web-сайт:</u> www.promtransbank.ru	1
Сельскохозяйственный кредитный потребительский кооператив «Ихлас»	Каранай Иркен Рифович	<u>Адрес:</u> 453210,Россия, РБ, Ул. Советская, 62 <u>Тел.:</u> 7-03-54 e-mail: ovkihlas@yandex.ru	1

В целом, все банки и филиалы, работающие на территории города Ишимбая и Ишимбайского района, являются финансово-устойчивыми. Кредитные организации, которые участвуют в страховании вкладов, обеспечивают постоянное соответствие предъявляемым к ним требованиям.

Также на территории муниципального района имеются страховые учреждения (таблица 10), которые оказывают широкий спектр страховых услуг розничным и корпоративным клиентам. Среди них — страхование имущества и ответственности, добровольное медицинское страхование, автострахование.

Таблица 10

## Страховые учреждения, функционирующие на территории муниципального района Ишимбайский район

Наименование	Руководитель	Контакты	Количество подразделений в МР Ишимбайский район
Агенство в г.Ишимбай филиала ПАО СК «Росгосстрах» по Республики Башкортостан	Шагитов Роберт Шамилевич	<u>Адрес:</u> 453215,Россия, РБ, г.Ишимбай, ул. Геологическая, 87 <u>Тел./факс:</u> 7-09-99, 7-09-66 <u>сайт:</u> www.rgs.ru	1
ООО Страховая медицинская компания «РесоМед»	Шляхина Ольга Николаевна	<u>Адрес:</u> 453215, Россия, РБ, г. Ишимбай, ул. Советская, 25 <u>Тел./факс:</u> 3-18-16	1
Уфимский филиал АО «Страховая компания «СОГАЗ-Мед»	Валеева Елена Владимировна	<u>Адрес:</u> 453215, Россия, РБ, г. Ишимбай, ул. Советская, 74 <u>Тел./факс:</u> +7 (34794) 4-21-66 e-mail: valeeva.elena@sogaz.ru	1

### 2.5.2. Налоговый потенциал района.

За 2010 год в консолидированный бюджет муниципального района поступило налоговых и неналоговых доходов – 385,6 млн.руб., за 2011 год – 468,7 млн.руб., за 2012 год



# Муниципальный район Ишимбайский район

– 537,1 млн.руб., за 2013 год – 652,1 млн.руб., за 2014 год - 740,1 млн.руб., за 2015 год – 722,1 млн.руб., за 2016 год – 752,1 млн.руб., за 2017 год – 766,204 млн.руб., за 2018 год – 803,739 млн.руб. Удельный вес собственных доходов во всех доходах бюджета муниципального района составил в 2010 году – 33,7%, по итогам 2011 года – 35,0 %, по итогам 2012 года – 35,9 %, по итогам за 2013 год - 40%, по итогам за 2014 год - 47,6%, по итогам за 2015 год – 41,4 %, по итогам за 2016 год – 42,7%, по итогам за 2017 год – 41,9%, по итогам за 2018 год – 41,2%.

В 2010 году 25,7% собственных доходов составляли неналоговые доходы – арендная плата за земли, доходы от сдачи в аренду муниципального имущества и т.д., в 2011 году - 22,3%, в 2012 году – 27,5%, в 2013 году – 24,1%, в 2014 году – 26,6%, в 2015 году – 25,0%, в 2016 году – 23,2%, в 2017 году – 21,8%, в 2018 году – 17,9%.

Собственные доходы консолидированного бюджета муниципального района Ишимбайский район представлены в таблице 11.

Таблица 11

## Собственные доходы консолидированного бюджета муниципального района Ишимбайский район

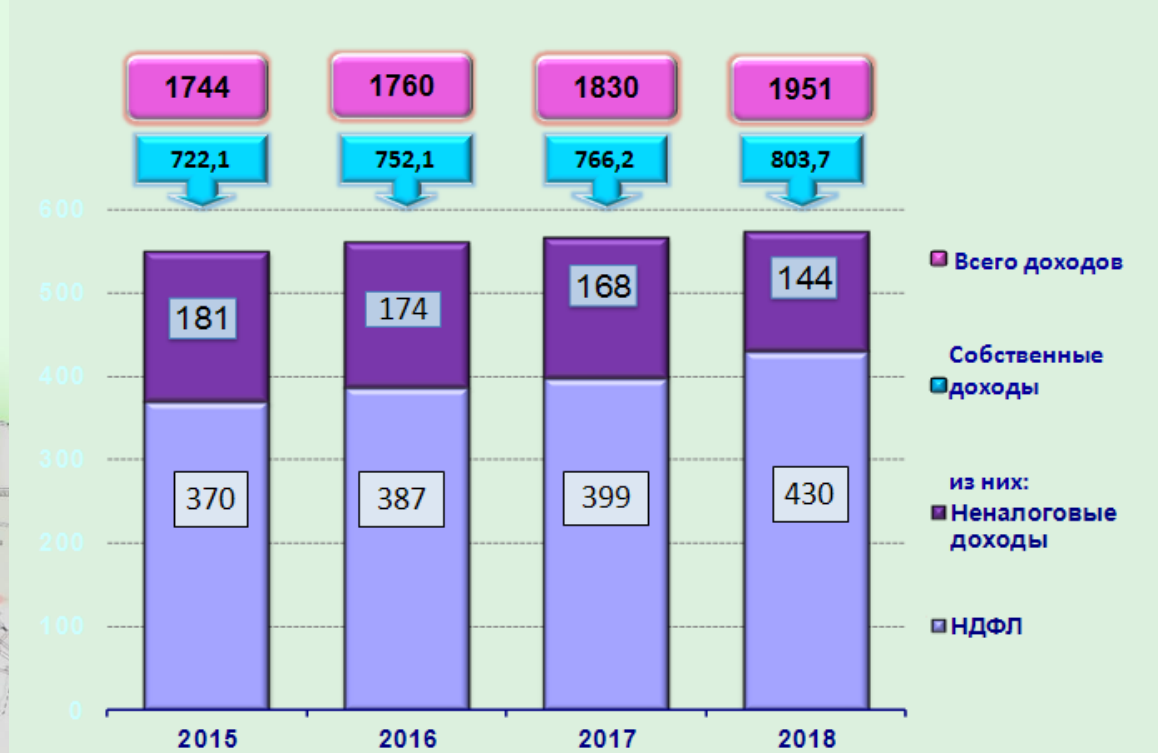
	2012 год	2013 год	2014 год	2015 год	2016 год	2017 год	2018 год
НДФЛ	302751	357035	373551	370167	387422	398614	430239
Акцизы			11193	6652	32270		
Плата за патент	-	-	1810	2496	2178		
ЕНВД	32870	31773	33344	33065	29766	27924	23116
ЕСН	540	145	398	264	471	410	804,8
Единый налог на совокупный доход	16479	38359	33998	38708	42311	53015	
Налог на имущество физических лиц	6330	5482	7863	7579	6446	12653	14784
Земельный налог	25137	54539	71374	69103	66733	70204	87160
Налог на добычу общераспространенных полезных ископаемых	130	82	85	104	64	1,8	38,9
Государственная пошлина	4862	7609	9713	13104	10132	10277	10874
Задолженность по отмененным налогам, сборам и иным обязательным платежам	3	6	11	-15	1	0,2	0,1
Всего налоговые доходы	389102	495030	543340	541227	577794	598434	660023
Неналоговые доходы	148035	157079	196746	180880	174335	167770	143715
<b>Итого собственные доходы</b>	<b>537137</b>	<b>652109</b>	<b>740086</b>	<b>722107</b>	<b>752129</b>	<b>766204</b>	<b>803739</b>
<b>Удельный вес собственных доходов во всех доходах бюджета МР, %</b>	<b>34,8</b>	<b>35,9</b>	<b>42,3</b>	<b>47,6</b>	<b>41,4</b>	<b>41,9</b>	<b>41,2</b>

Рисунок 13



# Муниципальный район Ишимбайский район

Доходы Консолидированного бюджета МР Ишимбайский район, млн. рублей



## 2.5.4. Финансирование объектов муниципального района Ишимбайский район Республики Башкортостан, включенных в Республиканскую адресную инвестиционную программу на 2019 год (в тыс. руб.).

Таблица 12

Отрасль	Госзаказчик	Наименование объекта	Всего по РАИП
1	2	3	4
Физкультура и спорт	Государственное казенное учреждение Управление капитального строительства Республики Башкортостан	Крытый ледовый каток в г.Ишимбае	208 111,9
Здравоохранение	Министерство сельского хозяйства Республики Башкортостан	Строительство фельдшерско-акушерского пункта в с.Сайраново	4 373,2
Жилищно-коммунальное хозяйство	Министерство жилищно-коммунального хозяйства Республики Башкортостан	Закупка коммунальной техники (предоставление субсидий муниципальным районам и городским округам)	5 439,17
<b>ИТОГО</b>			<b>217 924,27</b>

### 3. Инвестиции.

#### 3.1. Инвестиции в экономику муниципального района Ишимбайский район.

Таблица 13

#### Основные показатели инвестиционной деятельности



# Муниципальный район Ишимбайский район

	2014 год	2015 год	2016 год	2017 год	2018 год
Инвестиции в основной капитал, использованных предприятиями и организациями, млн. руб.	668,4	1330,7	943,7	858,6	1208,6
Индекс физического объема инвестиций использованных предприятиями и организациями, %	82,6	178,6	65,0	85,7	135,7
Инвестиции в основной капитал в расчете на душу населения, тыс.руб.	7,433	14,898	10,659	9,762	13,930

Рисунок 14



По состоянию на 1 января 2019 года **жилищный фонд** муниципального района Ишимбайский район составил 2 429,0 тыс. кв. метров. Обеспеченность жильем общей площадью в расчете на одного жителя муниципального района составила 28,2 кв. метров.

Таблица 14

	2008 год	2009 год	2010 год	2011 год	2012 год	2013 год	2014 год	2015 год	2016 год	2017 год	2018 год
Введено жилья, всего кв.м.	43906	43558	39506	42490	45990	47060	47150	48127	48648	48714	45501

## 3.2. Инвестиционные проекты.

### 3.2.1. Описание наиболее значимых инвестиционных проектов реализуемых на территории муниципального района Ишимбайский район Республики Башкортостан.

Таблица 15

### Инвестиционные проекты, реализуемые на территории муниципального образования





# Муниципальный район Ишимбайский район

	Наименование проекта	Инициатор (исполнитель) проекта	Срок реализации	Объем инвестиций (млн. руб.)	Количество новых рабочих мест
1	Строительство мини завода по производству сортового проката мощностью 300 тыс. тн. в год из металлолома	ООО «Ишсталь»	2018 - 2019	21536	840
2	Строительство полигона и мусороперегрузочной станции производительностью 200 тысяч тонн в год в городе Ишимбай	ООО «Эко-Сити»	2014 - 2019	515,18	148
3	Строительство завода по компостированию органических отходов	ООО «Эко-Сити»	2018 - 2019	108,29	100
4	Поддержание действующих мощностей	АО «Сырьевая компания»	2018 - 2020	321,8	0
5	Реконструкция и модернизация производственных мощностей АО "Инман"	АО «Инман»	2017 - 2019	229,9	20
6	Частичное техническое перевооружение технологического оборудования	АО «МК «Витязь»	2017 - 2019	154,186	0
7	Развитие Рассолопромысла	СТП Рассолпромысел АО «БСК»	2015 -2022	1031	0
8	Модернизация внутрицеховых технологических трубопроводов - Кашкарская площадка подземного хранилища газа, реконструкция подземной емкости 7Т, №1Т	ОАО "Подземнефтегаз 3"	2018 - 2020	55,672	0
9	Инвестиционная программа ПО "ИЭС" ООО "Башкирэнерго", реализуемая на территории на территории г. Ишимбай, г.Салават, г.Стерлитамак, Аургазинского района, Гафурийского района, Ишимбайского района, Стерлибашевского района, Стерлитамакского района	ПО "Ишимбайские электрические сети" ООО "Башкирэнерго"	2018 - 2020	380,038	0
10	Инвестиционная программа МУП "Ишимбайэлектро-сети" на 2017-2021 годы.	МУП «Ишимбайэлектросети»	2017 - 2021	175,75	0



# Муниципальный район Ишимбайский район

	Наименование проекта	Инициатор (исполнитель) проекта	Срок реализации	Объем инвестиций (млн. руб.)	Количество новых рабочих мест
11	Инвестиционная программа по развитию системы водоснабжения и водоотведения МР Ишимбайский район на 2017-2021 годы	ИМУП «Межрайкоммун водоканал»	2017 - 2021	34,62	0
12	Инвестиционная программа комплексного развития системы теплоснабжения БашРТС-Стерлитамак филиал ООО "БашРТС"	БашРТС-Стерлитамак филиал ООО "БашРТС"	2016 - 2022	158,73	0
13	Производство высококачественного щебня 5 км от с. Кулгунино	ООО «Дирекция автодороги Стерлитамак-Магнитогорск»	2015 - 2020	180	60
14	Развитие производственной базы в г.Ишимбай	ООО "Транссервис плюс"	2017 - 2018	50	40
15	Модернизация производственной базы в г.Ишимбай, ул.Стахановская, 5 1	ООО РО "Рудерис-Юг"	2017-2020	50,0	22
16	Строительство 3-х трехэтажных 18 квартирных жилых домов по ул. Чкалова в г.Ишимбай	ООО "Теплый дом"	2017 -2019	75,0	15
17	Разведка и постановка на баланс запасов известняков для химического производства (Ишимбайский район)	ООО «Ишимбайский известняк»	2017 - 2020	67,0	0
18	Организация частной клиники по лечению домашних животных в г.Ишимбай	ИП Новикова Елена Валерьевна	2017 - 2019	12,0	8
19	Организация предприятия общественного питания в г.Ишимбай (кафе на 100 посадочных мест)	ООО "Мария плюс"	2018 -2019	5,0	15
20	Организация производства хлебобулочных и кондитерских изделий в с.Кузяново	ИП Асылбакова Фания Галияновна	2018 - 2019	7,0	15
21	Организация производства ульев, рамок, поддонов и прочего инвентаря для пчеловодства в с. Урман-Бишкадак	ИП Анопченко Антон Валерьевич	2017 - 2020	8,0	22



# Муниципальный район Ишимбайский район

	Наименование проекта	Инициатор (исполнитель) проекта	Срок реализации	Объем инвестиций (млн. руб.)	Количество новых рабочих мест
22	Организация оказания услуг фотопечати (банеры на мягком и твердом основании)	ИП Козлова Лидия Николаевна	2018 - 2019	5,2	4
23	Строительство семейной молочной фермы на 100 голов дойного стада, приобретение КРС и сельскохозяйственной техники	ИП Глава КФХ Турчин Александр Викторович	2015 - 2020	21,74	6
24	Создание пункта по переработке мяса лошадей и разлива кумыса	ИП Глава КФХ Загидуллин Анур Хурматович	2015 - 2020	9,995	3
25	Создание пункта по переработке мяса	ИП Глава КФХ Лейтер Евгений Григорьевич	2016 - 2020	11,675	0
26	Капитальный ремонт и модернизация молочно-товарной фермы, строительство зерносушильного хозяйства и овчарни с.Скворчиха	ИП Глава КФХ Привалов Александр Зиновьевич	2016 - 2021	105,1	35
27	Производство овощей, бахчевых, корнеплодных на закрытом грунте в с.Иткулово	ИП Батыршина Гульназ Тимерьяновна	2018-2020	2,3	15
28	Строительство коровника на 100 голов в.д. Кияуково	ИП Глава КФХ Вахитов Венер Асгатович	2018-2023	12,7	7
29	Приобретение крупнорогатого скота мясного направления д.Осиповка	ИП Глава КФХ Павлов Сергей Вячеславович	2018-2023	5,0	3
30	Организация производства мясных полуфабрикатов в д.Саргаево	Сельскохозяйственный снабжающий сбытовой перерабатывающий обслуживающий потребительский кооператив "Саргай" (СССПОПК "Саргай")	2018 - 2020	11	3
31	Расширение производства межкомнатных дверей	ООО "Содружество Урал"	2018 - 2019	5,0	5



# Муниципальный район Ишимбайский район

	Наименование проекта	Инициатор (исполнитель) проекта	Срок реализации	Объем инвестиций (млн. руб.)	Количество новых рабочих мест
32	Организация транспортировки молока	СПОК «Передовик» Едих Евгений Викторович	2018 - 2021	4,65	3
33	Организация мясоперерабатывающего цеха в с.Кузяново	СПОК «Дары Кузян» Асылбакова Филюза Мухаматовна	2018 - 2019	3,4	0
<b>ИТОГО</b>				<b>25353</b>	<b>1389</b>
<b>Планируемые к реализации инвестиционные проекты</b>					
1	Проект по организации автомобильной перевозки сыпучих материалов до 1 млн тн/год	ООО «Дирекция автодороги Стерлитамак-Магнитогорск»	2019-2020	150	70
2	Организация Парка активного отдыха «Кук-Караук»	ООО «Горная система»	2018-2020	110	150
3	Организация Горнолыжного комплекса «Алатау» на базе открытого парка «Кук-Караук»	ООО «Горная система»	2019-2022	2000	300
4	Организация экоресторана на базе отдыха "Медвежий хутор" в д.Урняк Ишимбайского района	ИП Авсеп Абелович Степанян	2019 -2020	5,7	15
5	Восстановление Горнолыжного центра "Зирган-Тау"	ООО «Дельта ГРУПП»	2019-2021	35,0	30
6	Модернизация производства (создание совместного предприятия с китайской компанией CHINA NATIONAL MACHINE TOOL CORP.)	ООО «Ишимбайский станкоремонтный завод»	2019-2021	300,0	0
7	Модернизация производства	ООО «Ишимбайский специализированный химический завод катализаторов»	2019-2021	180,0	0
8	"Строительство Ишимбайского завода по производству углеродных волокон мощностью 10 тыс. тонн в год"	«Строительство Ишимбайского завода по производству углеродных волокон мощностью 10 тыс. тонн в год»	2021-2024	5000,0	150



# Муниципальный район Ишимбайский район

	Наименование проекта	Инициатор (исполнитель) проекта	Срок реализации	Объем инвестиций (млн. руб.)	Количество новых рабочих мест
	<b>ИТОГО</b>			<b>7780,7</b>	<b>715</b>
41	<b>ВСЕГО</b>			<b>33133,6</b>	<b>2104</b>

### 3.3. Инвестиционные площадки.

#### Паспорт инвестиционной площадки № 1

<b>Название площадки</b>	Инвестиционная площадка №1
<b>Местонахождение площадки</b> (муниципальное образование, город, район)	Республика Башкортостан, Ишимбайский р-н, г. Ишимбай
<b>Тип площадки</b> Модуль с прилегающими бытовыми помещениями Территория незавершенного строительства Складское помещение Производственная база (перечень оборудования) Здание предприятия (наименование) Предприятие целиком (название) Свободные земли Иное (указать)	Свободные земли
<b>Основные сведения о площадке</b>	
Адрес места расположения площадки	Республика Башкортостан, р-н Ишимбайский, г. Ишимбай, ш. Индустриальное, д. 5
Кадастровый номер земельного участка	02:58:030201:639
Общая площадь территории (кв. м)	91 363
Площадь застройки (кв. м)	
Общая площадь зданий (кв. м)	
Возможность расширения (да / нет)	нет
Близлежащие производственные объекты (промышленные, сельскохозяйственные, иные) и расстояние до них (в м или км)	промышленные - 900 м. переработка - 120 м.
Расстояние до ближайших жилых домов (в м или км)	350 м.
<b>Нахождение в природоохранной зоне (да/нет).</b> Обременения, ограничения использования участка (санитарно-защитная зона, водоохранная зона, зона охраны объектов культурного наследия, близость к природным заповедникам, охранные зоны инженерных коммуникаций, иное).	нет
Рельеф земельного участка (горизонтальная поверхность склон; сложный ландшафт и тд)	горизонтальная поверхность
Возможность затопления во время паводков (да/нет)	нет
Описание территории площадки, длина*ширина земельного участка	Длина-320 м.; ширина- 285 м.
Наличие ограждений (есть /нет)	есть
<b>Правовой статус площадки</b>	
Вид собственности (частная, государственная, муниципальная)	государственная собственность не разграничена
Собственник (наименование владельца) Форма владения землей и зданиями (собственность, аренда)	в собственность и в аренду не передан
Предполагаемые условия привлечения инвестора (краткосрочная аренда, долгосрочная аренда, выкуп, совместная реализация инвестиционных проектов)	долгосрочная аренда, выкуп
Предварительная стоимость аренды/продажи помещения/земельного участка за 1 кв.м. в руб., без НДС	предварительная стоимость арендной плата за 1 кв.м. без НДС 11,00 руб.
Категория земельного участка	Населенных пунктов



# Муниципальный район Ишимбайский район

Вид разрешенного использования		для строительства цеха "Шлака переработки"				
Земельные вопросы, требующие урегулирования при предоставлении земельного участка.		Нет				
<b>Удаленность (в км) участка от:</b>						
г. Уфа		160				
центра муниципального образования, в котором находится площадка		5				
близлежащего города		В черте города				
автомагистрали		Уфа – Оренбург – 2,6				
железной дороги (название станции)		Ст. Ишимбаево – 0, 35				
аэропорта (название)		Уфимский - 140				
речного порта, пристани (название)						
<b>Основные параметры зданий и сооружений, расположенных на площадке</b>						
Наименование здания, сооружения	Площадь, кв. м	Этажность	Высота этажа	Строительный материал конструкций	Состояние, степень износа, %	Возможность расширения
<b>Собственные транспортные коммуникации</b>						
Тип коммуникаций		Вдоль шоссе Индустриальное				
Автомобильная дорога		В 500м				
Железнодорожная ветка		отсутствует				
Почта / телекоммуникации						
<b>Характеристика инфраструктуры</b>						
Вид инфраструктуры	Единица измерения	Мощность (существующая/доступная к подведению)	Описание (если нет, то на каком расстоянии находится ближайшая сеть)	Поставщик услуг	Тарифы на энергоресурсы (электроэнергия, водоснабжение, газ и т.д.)	
Газ	куб. м/час		300 м			
Отопление	Гкал/час		отсутствует			
Пар	Бар		отсутствует			
Электроэнергия	Квт					
Водоснабжение общее	куб. м/сутки		отсутствует			
Вода питьевая	куб. м/сутки		отсутствует			
Вода техническая	куб. м/сутки		отсутствует			
Канализация	куб. м/сутки		отсутствует			
Очистные сооружения	куб. м/сутки		6,5 км			
Наличие полигона для ТБО и промышленных отходов				Имеется в 8 км.		
<b>Контактные данные</b>						
Контактное лицо собственника/арендатора площадки, (должность, Ф.И.О.)			Канюков И. Р.			
Телефон (с кодом города), факс			+7(34794) 4-00-33			
E-mail			arxitektura.ishimbai@mail.ru			
<b>Трудовые ресурсы</b>						
Численность трудоспособного населения ближайшего населенного пункта			285 чел. д.Яр-Бишкадак			
Численность трудоспособного населения муниципального образования, в котором находится площадка			37 624 чел. г.Ишимбай			
Численность трудоспособного населения соседних муниципальных образований			1 294 чел. Сельское поселение Урман-Бишкадакский сельский совет			
<b>Дополнительные данные</b>						
Предложения по использованию площадки (промышленное производство, индустриальный парк, технопарк, логистический центр, другое)			промышленное производство, индустриальный парк, технопарк, логистический центр, другое			
Дополнительная информация о площадке						



# Муниципальный район Ишимбайский район

## Паспорт инвестиционной площадки № 2

<b>Название площадки</b>	Для производственной деятельности
<b>Местонахождение площадки</b> (муниципальное образование, город, район)	Ишимбайский район, г.Ишимбай
<b>Тип площадки</b> Модуль с прилегающими бытовыми помещениями Свободные земли Территория незавершенного строительства Складское помещение Производственная база (перечень оборудования) Здание предприятия (наименование) Предприятие целиком (название) Иное	Земельный участок с кадастровым номером 02:58:030123:54, площадью 199247 кв.м.
<b>Основные сведения о площадке</b>	
<b>Адрес места расположения площадки</b>	Башкортостан Респ, р-н Ишимбайский, г Ишимбай, ш. Индустриальное, д 2
<b>Кадастровый номер земельного участка</b>	02:58:030123:54
<b>Общая площадь территории (кв. м)</b>	199247 кв. м.
<b>Площадь застройки (кв. м)</b>	
<b>Общая площадь зданий (кв. м)</b>	
<b>Возможность расширения (да / нет)</b>	нет
<b>Близлежащие производственные объекты (промышленные, сельскохозяйственные, иные) и расстояние до них (в м или км)</b>	примыкает к производственным объектам
<b>Расстояние до ближайших жилых домов (в м или км)</b>	500 м
<b>Нахождение в природоохранной зоне (да/нет). Обременения, ограничения использования участка (санитарно-защитная зона, водоохранная зона, зона охраны объектов культурного наследия, близость к природным заповедникам, охранные зоны инженерных коммуникаций, иное).</b>	ПТ- пойменные территории 1% обеспеченности СЗ-Э – граница санитарно-защитной зоны от источников электро-магнитного излучения (ЭМИ); СЗ-П – граница санитарно-защитной зоны от продуктопроводов; СЗ-О - граница санитарно-защитной зоны от отдельно расположенных промышленных предприятий, групп предприятий и спецобъектов.
<b>Рельеф земельного участка (горизонтальная поверхность склон; сложный ландшафт и тд)</b>	Небольшой перепад h=0,8 м
<b>Возможность затопления во время паводков (да/нет)</b>	да
<b>Описание территории площадки, длина*ширина земельного участка</b>	
<b>Наличие ограждений (есть /нет)</b>	нет
<b>Правовой статус площадки</b>	
<b>Вид собственности (частная, государственная, муниципальная)</b>	государственная собственность
<b>Собственник (владелец)</b>	государственная собственность
<b>Форма владения землей и зданиями (собственность, аренда)</b>	
<b>Предполагаемые условия привлечения инвестора (краткосрочная аренда, долгосрочная аренда, выкуп, совместная реализация инвестиционных проектов)</b>	-
<b>Категория земельного участка</b>	земли населенных пунктов, Левобережная промзона
<b>Вид разрешенного использования</b>	Для производственной деятельности
<b>Земельные вопросы, требующие урегулирования при предоставлении земельного участка.</b>	
<b>Удаленность (в км) участка от:</b>	
г. Уфа	160 км.



# Муниципальный район Ишимбайский район

центра муниципального образования, в котором находится площадка		3,2 км.	
близлежащего города		в городской черте	
автомагистрали		450 м от автомагистрали Ишимбай-Салават	
железнодорожной (название станции)		2,1 км	
аэропорта (название)		«Уфа» 140 км.	
речного порта, пристани (название)			
Основные параметры зданий и сооружений, расположенных на площадке			
Наименование здания, сооружения	Площадь, кв. м	Этажность	Высота этажа
Строительный материал конструкций		Состояние, степень износа, %	
Собственные транспортные коммуникации			
Тип коммуникаций			
Автомобильная дорога		вдоль шоссе Индустриальное	
Железнодорожная ветка		отсутствует	
Почта / телекоммуникации		отсутствует	
Характеристика инфраструктуры			
Существующие инженерные коммуникации на площадке (электричество, газ, вода, канализация)			
Вид инфраструктуры	Единица измерения	Мощность (существующая/доступная к подведению)	Описание (если нет, то на каком расстоянии находится ближайшая сеть)
Газ	куб. м/час		0,5 км
Отопление	Гкал/час		Отсутствует
Пар	Бар		Отсутствует
Электроэнергия	Квт		ТП в 200 м
Водоснабжение общее	куб. м/сутки		Отсутствует
Вода питьевая	куб. м/сутки		Отсутствует
Вода техническая	куб. м/сутки		Отсутствует
Канализация	куб. м/сутки		отсутствует
Очистные сооружения	куб. м/сутки		5,5 км
Наличие полигона для ТБО и промышленных отходов		ТБО городская примерно в 2.5 км на восток от ориентира расположенного по адресу РБ. г.Ишимбай ул.Северная, д.50	
Контактные данные			
Контактное лицо собственника/арендатора площадки, (должность, Ф.И.О.)		Канюков И.Р.	
Телефон (с кодом города), факс		+7(34794) 4-00-33	
E-mail		arxitektura.ishimbai@mail.ru	
Дополнительные данные			
Предложения по использованию площадки (промышленное производство, индустриальный парк, технопарк, логистический центр, другое)		(зона П-2) промышленное производство	
Дополнительная информация о площадке			
Трудовые ресурсы			
Численность трудоспособного населения ближайшего населенного пункта		285 чел. д.Яр-Бишкадак	
Численность трудоспособного населения муниципального образования, в котором находится площадка		37 624 чел. г.Ишимбай	
Численность трудоспособного населения соседних муниципальных образований		1 294 чел. Сельское поселение Бишкадакский сельский совет	





# Муниципальный район Ишимбайский район

## Паспорт инвестиционной площадки № 3

<b>Название площадки</b>	Для производственной деятельности
<b>Местонахождение площадки</b> (муниципальное образование, город, район)	Ишимбайский район, г.Ишимбай
<b>Тип площадки</b> Модуль с прилегающими бытовыми помещениями Свободные земли Территория незавершенного строительства Складское помещение Производственная база (перечень оборудования) Здание предприятия (наименование) Предприятие целиком (название) Иное	Несформированный земельный участок, ориентировочной площадью 20000 кв.м.
<b>Основные сведения о площадке</b>	
<b>Адрес места расположения площадки</b>	примерно в 120 м по направлению на юго-восток относительно ориентира. Адрес ориентира: Республика Башкортостан, Ишимбайский район, г. Ишимбай, ш. Индустриальное, д. 5.
<b>Кадастровый номер земельного участка</b>	
<b>Общая площадь территории (кв. м)</b>	20000 кв. м.
<b>Площадь застройки (кв. м)</b>	
<b>Общая площадь зданий (кв. м)</b>	
<b>Возможность расширения (да / нет)</b>	нет
<b>Близлежащие производственные объекты (промышленные, сельскохозяйственные, иные) и расстояние до них (в м или км)</b>	АЗС — прилегает
<b>Расстояние до ближайших жилых домов (в м или км)</b>	400 м
<b>Нахождение в природоохранной зоне (да/нет).</b> Обременения, ограничения использования участка (санитарно-защитная зона, водоохранная зона, зона охраны объектов культурного наследия, близость к природным заповедникам, охранные зоны инженерных коммуникаций, иное).	СЗ-О – граница санитарно-защитной зоны от отдельно расположенных промышленных предприятий и спецобъектов; АВ – граница санитарно-защитной зоны от автомобильных магистралей;
<b>Рельеф земельного участка (горизонтальная поверхность склона; сложный ландшафт и тд)</b>	Небольшой перепад $h=0,5$ м
<b>Возможность затопления во время паводков (да/нет)</b>	нет
<b>Описание территории площадки, длина*ширина земельного участка</b>	
<b>Наличие ограждений (есть /нет)</b>	нет
<b>Правовой статус площадки</b>	
<b>Вид собственности (частная, государственная, муниципальная)</b>	государственная собственность
<b>Собственник (владелец)</b> <b>Форма владения землей и зданиями (собственность, аренда)</b>	государственная собственность
<b>Предполагаемые условия привлечения инвестора (краткосрочная аренда, долгосрочная аренда, выкуп, совместная реализация инвестиционных проектов)</b>	
<b>Категория земельного участка</b>	земли населенных пунктов, Левобережная промзона
<b>Вид разрешенного использования</b>	Согласно генерального плана
<b>Земельные вопросы, требующие урегулирования при предоставлении земельного участка.</b>	Подлежит изменению границ с территориальной зоны СПЗ в территориальную зону П2
<b>Удаленность (в км) участка от:</b>	



# Муниципальный район Ишимбайский район

г. Уфа		160 км.				
центра муниципального образования, в котором находится площадка		4,7 км.				
близлежащего города		в городской черте				
автомагистрали		вдоль автомагистрали Ишимбай- Салават				
железной дороги (название станции)		950 м.				
аэропорта (название)		«Уфа» 140 км.				
речного порта, пристани (название)						
<b>Основные параметры зданий и сооружений, расположенных на площадке</b>						
Наименование здания, сооружения	Площадь, кв. м	Этажность	Высота этажа	Строительный материал конструкций	Состояние, степень износа, %	Возможность расширения
<b>Собственные транспортные коммуникации</b>						
Тип коммуникаций						
Автомобильная дорога				вдоль шоссе Индустриальное		
Железнодорожная ветка				отсутствует		
Почта / телекоммуникации				отсутствует		
<b>Характеристика инфраструктуры</b>						
Существующие инженерные коммуникации на площадке (электричество, газ, вода, канализация)						
Вид инфраструктуры	Единица измерения	Мощность (существующая/ доступная к подведению)	Описание (если нет, то на каком расстоянии находится ближайшая сеть)		Поставщик услуг	
Газ	куб. м/час		0,5 км			
Отопление	Гкал/час		Отсутствует			
Пар	Бар		Отсутствует			
Электроэнергия	Квт		0,1 км			
Водоснабжение общее	куб. м/сутки		0,3 км			
Вода питьевая	куб. м/сутки		0,3 км			
Вода техническая	куб. м/сутки		Отсутствует			
Канализация	куб. м/сутки		отсутствует			
Очистные сооружения	куб. м/сутки		5,8 км			
Наличие полигона для ТБО и промышленных отходов				ТБО городская примерно в 2,5 км на восток от ориентира расположенного по адресу РБ. г.Ишимбай ул.Северная, д.50		
<b>Контактные данные</b>						
Контактное лицо собственника/арендатора площадки, (должность, Ф.И.О.)				Канюков И. Р.		
Телефон (с кодом города), факс				+7(34794) 4-00-33		
E-mail				arxitektura.ishimbai@mail.ru		
<b>Дополнительные данные</b>						
Предложения по использованию площадки (промышленное производство, индустриальный парк, технопарк, логистический центр, другое)			(зона П-2) промышленное производство			
Дополнительная информация о площадке						
<b>Трудовые ресурсы</b>						
Численность трудоспособного населения ближайшего населенного пункта			285 чел. д.Яр-Бишкадак			
Численность трудоспособного населения муниципального образования, в котором находится площадка			37 624 чел. г.Ишимбай			



# Муниципальный район Ишимбайский район

Численность трудоспособного населения соседних муниципальных образований	1 294 чел. Сельское поселение Бишкадакский сельский совет	Урман-
--	---	--------

## Паспорт инвестиционной площадки № 4

<b>Название площадки</b>	Для производственной деятельности	
<b>Местонахождение площадки</b> (муниципальное образование, город, район)	Ишимбайский район г.Ишимбай	
<b>Тип площадки</b> Модуль с прилегающими бытовыми помещениями Свободные земли Территория незавершенного строительства Складское помещение Производственная база (перечень оборудования) Здание предприятия (наименование) Предприятие целиком (название) Иное	Земельный участок с кадастровым номером 02:58:030201:510, площадью 3023 кв.м.	
<b>Основные сведения о площадке</b>		
Адрес места расположения площадки	Башкортостан Респ, р-н Ишимбайский, г. Ишимбай, промзона Левый берег, д. 4	
Кадастровый номер земельного участка	02:58:030201:510	
Общая площадь территории (кв. м)	3023 кв.м.	
Площадь застройки (кв. м)		
Общая площадь зданий (кв. м)		
Возможность расширения (да / нет)	нет	
Блилежащие производственные объекты (промышленные, сельскохозяйственные, иные) и расстояние до них (в м или км)	примыкает к производственным объектам	
Расстояние до ближайших жилых домов (в м или км)	870 м	
<b>Нахождение в природоохранной зоне (да/нет).</b> Обременения, ограничения использования участка (санитарно-защитная зона, водоохранная зона, зона охраны объектов культурного наследия, близость к природным заповедникам, охранные зоны инженерных коммуникаций, иное).	СЗ-О – граница санитарно-защитной зоны от отдельно расположенных промышленных предприятий и спецобъектов; Н-Н- зона полезных ископаемых (месторождение нефти);	
Рельеф земельного участка (горизонтальная поверхность, склон; сложный ландшафт и тд)	ровный	
Возможность затопления во время паводков (да/нет)	нет	
Описание территории площадки, длина*ширина земельного участка		
Наличие ограждений (есть /нет)	нет	
<b>Правовой статус площадки</b>		
Вид собственности (частная, государственная, муниципальная)	Государственная собственность	
Собственник (владелец)	государственная собственность	
Форма владения землей и зданиями (собственность, аренда)		
Предполагаемые условия привлечения инвестора (краткосрочная аренда, долгосрочная аренда, выкуп, совместная реализация инвестиционных проектов)		
Категория земельного участка	земли населенных пунктов (зона П-2). Левобережная промзона	
Вид разрешенного использования	Для производственной деятельности	
Земельные вопросы, требующие урегулирования при предоставлении земельного участка.		
<b>Удаленность (в км) участка от:</b>		
г. Уфа	160 км.	
центра муниципального образования, в котором находится площадка	3,2 км.	
блилежащего города	в городской черте	



# Муниципальный район Ишимбайский район

автомагистрали		450 м от автомагистрали Ишимбай- Салават				
железной дороги (название станции)		2,1 км				
аэропорта (название)		«Уфа» 140 км.				
речного порта, пристани (название)						
Основные параметры зданий и сооружений, расположенных на площадке						
Наименование здания, сооружения	Площадь, кв. м	Этажность	Высота этажа	Строительный материал конструкций	Состояние, степень износа, %	Возможность расширения
Собственные транспортные коммуникации						
Тип коммуникаций						
Автомобильная дорога		вдоль шоссе Индустриальное				
Железнодорожная ветка		отсутствует				
Почта / телекоммуникации		отсутствует				
Характеристика инфраструктуры						
Существующие инженерные коммуникации на площадке (электричество, газ, вода, канализация)						
Вид инфраструктуры	Единица измерения	Мощность (существующая/доступная к подведению)	Описание (если нет, то на каком расстоянии находится ближайшая сеть)	Поставщик услуг		
Газ	куб. м/час		30 м			
Отопление	Гкал/час		95 м			
Пар	Бар		Отсутствует			
Электроэнергия	Квт		04 кв – на территории 10 кв – 80м			
Водоснабжение общее	куб. м/сутки		100 м			
Вода питьевая	куб. м/сутки		100 м			
Вода техническая	куб. м/сутки		Отсутствует			
Канализация	куб. м/сутки		отсутствует			
Очистные сооружения	куб. м/сутки		5,5 км			
Наличие полигона для ТБО и промышленных отходов			ТБО городская примерно в 2.5 км на восток от ориентира расположенного по адресу РБ. г.Ишимбай ул.Северная, д.50			
Контактные данные						
● Контактное лицо собственника/арендатора площадки, (должность, Ф.И.О.)		Канюков И. Р.				
● Телефон (с кодом города), факс		+7(34794) 4-00-33				
● E-mail		arxitektura.ishimbai@mail.ru				
Дополнительные данные						
Предложения по использованию площадки (промышленное производство, индустриальный парк, технопарк, логистический центр, другое)			(зона П-2) промышленное производство			
Дополнительная информация о площадке						
Трудовые ресурсы						
Численность трудоспособного населения ближайшего населенного пункта			285 чел. д.Яр-Бишкадак			
Численность трудоспособного населения муниципального образования, в котором находится площадка			37 624 чел. г.Ишимбай			
Численность трудоспособного населения соседних муниципальных образований			1 294 чел. Сельское поселение Урман-Бишкадакский сельский совет			

## Паспорт инвестиционной площадки № 5



# Муниципальный район Ишимбайский район

<b>Название площадки</b>	Для производственной деятельности
<b>Местонахождение площадки</b> (муниципальное образование, город, район)	Ишимбайский район г.Ишимбай
<b>Тип площадки</b> Модуль с прилегающими бытовыми помещениями Свободные земли Территория незавершенного строительства Складское помещение Производственная база (перечень оборудования) Здание предприятия (наименование) Предприятие целиком (название) Иное	Несформированный земельный участок, ориентировочной площадью 70 га
<b>Основные сведения о площадке</b>	
Адрес места расположения площадки	примерно в 500 м по направлению на юг от ориентира. Адрес ориентира Республика Башкортостан, г. Ишимбай, ул. Набережная, д.7
Кадастровый номер земельного участка	
Общая площадь территории (кв. м)	70 га
Площадь застройки (кв. м)	
Общая площадь зданий (кв. м)	
Возможность расширения (да / нет)	да
Близлежащие производственные объекты (промышленные, сельскохозяйственные, иные) и расстояние до них (в м или км)	ОАО «Агидель-Нефтепродукт-Сервис» - 500 м.
Расстояние до ближайших жилых домов (в м или км)	850 м
<b>Нахождение в природоохранной зоне (да/нет).</b> Обременения, ограничения использования участка (санитарно-защитная зона, водоохранная зона, зона охраны объектов культурного наследия, близость к природным заповедникам, охраняемые зоны инженерных коммуникаций, иное).	СЗ-О - граница санитарно-защитной зоны от отдельно расположенных промышленных предприятий и спецобъектов; СЗ-Э – граница санитарно-защитной зоны от источников электро-магнитного излучения (ЭМИ);
Рельеф земельного участка (горизонтальная поверхность склон; сложный ландшафт и тд)	Небольшой перепад h= 1 м
Возможность затопления во время паводков (да/нет)	да
Описание территории площадки, длина*ширина земельного участка	
Наличие ограждений (есть /нет)	нет
<b>Правовой статус площадки</b>	
Вид собственности (частная, государственная, муниципальная)	Государственная собственность
Собственник (владелец)	государственная собственность
Форма владения землей и зданиями (собственность, аренда)	
Предполагаемые условия привлечения инвестора (краткосрочная аренда, долгосрочная аренда, выкуп, совместная реализация инвестиционных проектов)	
Категория земельного участка	земли населенных пунктов (зона П-2) Левобережная промзона
Вид разрешенного использования	Согласно генерального плана
Земельные вопросы, требующие урегулирования при предоставлении земельного участка.	Подлежит изменению границ с территориальной зоны СПЗ в территориальную зону П2
<b>Удаленность (в км) участка от:</b>	
г. Уфа	160 км.
центра муниципального образования, в котором находится площадка	5,5 км.
близлежащего города	в городской черте
автомагистрали	2,8 км от автомагистрали Ишимбай-



# Муниципальный район Ишимбайский район

				Салават		
железнодорожной (название станции)				2 км		
аэропорта (название)				«Уфа» 140 км.		
речного порта, пристани (название)						
<b>Основные параметры зданий и сооружений, расположенных на площадке</b>						
Наименование здания, сооружения	Площадь, кв. м	Этажность	Высота этажа	Строительный материал конструкций	Состояние, степень износа, %	Возможность расширения
<b>Собственные транспортные коммуникации</b>						
Тип коммуникаций				Подъездная дорога ООО «СевМаш»		
Автомобильная дорога				отсутствует		
Железнодорожная ветка				отсутствует		
Почта / телекоммуникации				отсутствует		
<b>Характеристика инфраструктуры</b>						
Существующие инженерные коммуникации на площадке (электричество, газ, вода, канализация)						
Вид инфраструктуры	Единица измерения	Мощность (существующая / доступная к подведению)	Описание (если нет, то на каком расстоянии находится ближайшая сеть)	Поставщик услуг		
Газ	куб. м/час		2620 м			
Отопление	Гкал/час		2550 м			
Пар	Бар		Отсутствует			
Электроэнергия	Квт		2620 м			
Водоснабжение общее	куб. м/сутки		2620			
Вода питьевая	куб. м/сутки		2620			
Вода техническая	куб. м/сутки		Отсутствует			
Канализация	куб. м/сутки		отсутствует			
Очистные сооружения	куб. м/сутки		7,8 км			
Наличие полигона для ТБО и промышленных отходов				ТБО городская примерно в 2.5 км на восток от ориентира расположенного по адресу РБ. г.Ишимбай ул.Северная, д.50		
<b>Контактные данные</b>						
● Контактное лицо собственника/арендатора площадки, (должность, Ф.И.О.)				Канюков И. Р.		
● Телефон (с кодом города), факс				+7(34794) 4-00-33		
● E-mail				arxitektura.ishimbai@mail.ru		
<b>Дополнительные данные</b>						
Предложения по использованию площадки (промышленное производство, индустриальный парк, технопарк, логистический центр, другое)				(зона П-3) промышленное производство, индустриальный парк, технопарк, логистический центр, другое.		
Дополнительная информация о площадке						
<b>Трудовые ресурсы</b>						
Численность трудоспособного населения ближайшего населенного пункта				285 чел. д.Яр-Бишкадак		
Численность трудоспособного населения муниципального образования, в котором находится площадка				37 624 чел. г.Ишимбай		
Численность трудоспособного населения соседних муниципальных образований				1 294 чел. Сельское поселение Бишкадакский сельский совет		Урман-

## Паспорт инвестиционной площадки № 6

Название площадки	Для размещения объекта торговли
-------------------	---------------------------------



# Муниципальный район Ишимбайский район

Местонахождение площадки (муниципальное образование, город, район)	Ишимбайский район г.Ишимбай
<b>Тип площадки</b> Модуль с прилегающими бытовыми помещениями Свободные земли Территория незавершенного строительства Складское помещение Производственная база (перечень оборудования) Здание предприятия (наименование) Предприятие целиком (название) Иное	Несформированный земельный участок, ориентировочной площадью 0,9 га
<b>Основные сведения о площадке</b>	
Адрес места расположения площадки	микрорайон «Юрматы», на пересечении ул.Молодежная и бульвара З.Валиди
Кадастровый номер земельного участка	
Общая площадь территории (кв. м)	9000 кв.м.
Площадь застройки (кв. м)	
Общая площадь зданий (кв. м)	
Возможность расширения (да / нет)	нет
Близлежащие производственные объекты (промышленные, сельскохозяйственные, иные) и расстояние до них (в м или км)	440 м до АЗС
Расстояние до ближайших жилых домов (в м или км)	40 м
<b>Нахождение в природоохранной зоне (да/нет).</b> Обременения, ограничения использования участка (санитарно-защитная зона, водоохранная зона, зона охраны объектов культурного наследия, близость к природным заповедникам, охранные зоны инженерных коммуникаций, иное).	ПЗ – зона зеленых насаждений общего пользования и объектов активного отдыха
Рельеф земельного участка (горизонтальная поверхность склон, сложный ландшафт и тд)	ровный
Возможность затопления во время паводков (да/нет)	нет
Описание территории площадки, длина*ширина земельного участка	
Наличие ограждений (есть /нет)	нет
<b>Правовой статус площадки</b>	
Вид собственности (частная, государственная, муниципальная)	государственная собственность
Собственник (владелец)	государственная собственность
Форма владения землей и зданиями (собственность, аренда)	
Предполагаемые условия привлечения инвестора (краткосрочная аренда, долгосрочная аренда, выкуп, совместная реализация инвестиционных проектов)	
Категория земельного участка	земли населенных пунктов,
Вид разрешенного использования	Согласно генерального плана
Земельные вопросы, требующие урегулирования при предоставлении земельного участка.	Подлежит изменению границ с территориальной зоны Р1 в территориальную зону ОД1
<b>Удаленность (в км) участка от:</b>	
г. Уфа	160 км.
центра муниципального образования, в котором находится площадка	2,6 км.
близлежащего города	в городской черте
автомагистрали	2,5 км от автомагистрали Ишимбай- Салават
железнодорожной (название станции)	2,9 км.
аэропорта (название)	«Уфа» 140 км.
речного порта, пристани (название)	
<b>Основные параметры зданий и сооружений, расположенных на площадке</b>	



# Муниципальный район Ишимбайский район

Наименование здания, сооружения	Площадь, кв. м	Этажность	Высота этажа	Строительный материал конструкций	Состояние, степень износа, %	Возможность расширения
<b>Собственные транспортные коммуникации</b>						
Тип коммуникаций						
Автомобильная дорога				Отсутствует		
Железнодорожная ветка				отсутствует		
Почта / телекоммуникации				отсутствует		
<b>Характеристика инфраструктуры</b>						
Существующие инженерные коммуникации на площадке (электричество, газ, вода, канализация)						
Вид инфраструктуры	Единица измерения	Мощность (существующая/дос-тупная к подведению)	Описание (если нет, то на каком расстоянии находится ближайшая сеть)	Поставщик услуг		
Газ	куб. м/час		115 м			
Отопление	Гкал/час		69,70 м			
Пар	Бар		Отсутствует			
Электроэнергия	Квт		10 кв – 79 м (ТП-198)-172,50 м			
Водоснабжение общее	куб. м/сутки		62,5 км			
Вода питьевая	куб. м/сутки		62,5 км			
Вода техническая	куб. м/сутки		отсутствует			
Канализация	куб. м/сутки		153,50 м			
Очистные сооружения	куб. м/сутки		5,2 км			
Наличие полигона для ТБО и промышленных отходов			ТБО городская примерно в 2,5 км на восток от ориентира расположенного по адресу РБ. г.Ишимбай ул.Северная, д.50			
<b>Контактные данные</b>						
Контактное лицо собственника/арендатора площадки, (должность, Ф.И.О.)				Канюков И. Р.		
Телефон (с кодом города), факс				+7(34794) 4-00-33		
E-mail				arxitektura.ishimbai@mail.ru		
<b>Дополнительные данные</b>						
Предложения по использованию площадки (промышленное производство, индустриальный парк, технопарк, логистический центр, другое)			Объекты торговли			
Дополнительная информация о площадке						
<b>Трудовые ресурсы</b>						
Численность трудоспособного населения ближайшего населенного пункта			285 чел. д.Яр-Бишкадак			
Численность трудоспособного населения муниципального образования, в котором находится площадка			37 624 чел. г.Ишимбай			
Численность трудоспособного населения соседних муниципальных образований			1 294 чел. Сельское поселение Урман-Бишкадакский сельский совет			

## Паспорт инвестиционной площадки № 7

<b>Название площадки</b>	Для производственной деятельности
<b>Местонахождение площадки</b> (муниципальное образование, город, район)	Ишимбайский район г.Ишимбай
<b>Тип площадки</b> Модуль с прилегающими бытовыми помещениями	Несформированный земельный участок, ориентировочной площадью 27000 кв.м.





# Муниципальный район Ишимбайский район

Свободные земли						
Территория незавершенного строительства						
Складское помещение						
Производственная база (перечень оборудования)						
Здание предприятия (наименование)						
Предприятие целиком (название)						
Иное						
<b>Основные сведения о площадке</b>						
Адрес места расположения площадки	РБ, Ишимбай, примерно в 1,2 км по направлению на северо-запад относительно ориентира ВВП ССВК филиал ОАО «Башспирт». Адрес ориентира: РБ, г. Ишимбай, ул. Блохина, д. 61.					
Кадастровый номер земельного участка						
Общая площадь территории (кв. м)	27000 кв. м.					
Площадь застройки (кв. м)						
Общая площадь зданий (кв. м)						
Возможность расширения (да / нет)	да					
Близлежащие производственные объекты (промышленные, сельскохозяйственные, иные) и расстояние до них (в м или км)	ВВП ССВК филиал ОАО «Башспирт»					
Расстояние до ближайших жилых домов (в м или км)	200 м					
<b>Нахождение в природоохранной зоне (да/нет).</b>	АВ – граница санитарно-защитной зоны от автомобильных магистралей;					
Обременения, ограничения использования участка (санитарно-защитная зона, водоохранная зона, зона охраны объектов культурного наследия, близость к природным заповедникам, охранные зоны инженерных коммуникаций, иное).	ПТ – пойменные территории !% обеспеченности.					
Рельеф земельного участка (горизонтальная поверхность склон, сложный ландшафт и тд)	Небольшой перепад h= 0,6 м					
Возможность затопления во время паводков (да/нет)	да					
Описание территории площадки, длина*ширина земельного участка						
Наличие ограждений (есть /нет)	нет					
<b>Правовой статус площадки</b>						
Вид собственности (частная, государственная, муниципальная)	государственная собственность					
Собственник (владелец)	государственная собственность					
Форма владения землей и зданиями (собственность, аренда)						
Предполагаемые условия привлечения инвестора (краткосрочная аренда, долгосрочная аренда, выкуп, совместная реализация инвестиционных проектов)						
Категория земельного участка	земли населенных пунктов					
Вид разрешенного использования	Согласно генеральному плану					
Земельные вопросы, требующие урегулирования при предоставлении земельного участка.	Подлежит изменению границ с территориальной зоны Р1 в территориальную зону П1					
<b>Удаленность (в км) участка от:</b>						
г. Уфа	160 км.					
центра муниципального образования, в котором находится площадка	4,3 км.					
близлежащего города автомагистрали	в городской черте					
	1,5 км					
железнодорожной (название станции)	2,2 км.					
аэропорта (название)	«Уфа» 140 км.					
речного порта, пристани (название)						
<b>Основные параметры зданий и сооружений, расположенных на площадке</b>						
Наименование здания,	Площадь, кв. м	Этажность	Высота этажа	Строительный материал	Состояние, степень	Возможность расширения



# Муниципальный район Ишимбайский район

сооружения			конструкций	износа, %	
<b>Собственные транспортные коммуникации</b>					
Тип коммуникаций					
Автомобильная дорога	Отсутствует				
Железнодорожная ветка	отсутствует				
Почта / телекоммуникации	отсутствует				
<b>Характеристика инфраструктуры</b>					
Существующие инженерные коммуникации на площадке (электричество, газ, вода, канализация)					
Вид инфраструктуры	Единица измерения	Мощность (существующая/доступная к подведению)	Описание (если нет, то на каком расстоянии находится ближайшая сеть)	Поставщик услуг	
Газ	куб. м/час		300 м		
Отопление	Гкал/час		500 м		
Пар	Бар		отсутствует		
Электроэнергия	Квт		500 м		
Водоснабжение общее	куб. м/сутки		500 м		
Вода питьевая	куб. м/сутки		600 м		
Вода техническая	куб. м/сутки		отсутствует		
Канализация	куб. м/сутки		700 м		
Очистные сооружения	куб. м/сутки		2,5 км		
Наличие полигона для ТБО и промышленных отходов			ТБО городская примерно в 2.5 км на восток от ориентира расположенного по адресу РБ. г.Ишимбай ул.Северная, д.50		
<b>Контактные данные</b>					
Контактное лицо собственника/арендатора площадки, (должность, Ф.И.О.)			Канюков И. Р.		
Телефон (с кодом города), факс			+7(34794) 4-00-33		
E-mail			arxitektura.ishimbai@mail.ru		
<b>Дополнительные данные</b>					
Предложения по использованию площадки (промышленное производство, индустриальный парк, технопарк, логистический центр, другое)			(зона Р-2) промышленное производство		
Дополнительная информация о площадке					
<b>Трудовые ресурсы</b>					
Численность трудоспособного населения ближайшего населенного пункта			285 чел. д.Яр-Бишкадак		
Численность трудоспособного населения муниципального образования, в котором находится площадка			37 624 чел. г.Ишимбай		
Численность трудоспособного населения соседних муниципальных образований			1 294 чел. Сельское поселение Урман-Бишкадакский сельский совет		

## Паспорт инвестиционной площадки № 8

<b>Название площадки</b>	Для производственной деятельности
<b>Местонахождение площадки</b> (муниципальное образование, город, район)	Ишимбайский район г.Ишимбай
<b>Тип площадки</b> Модуль с прилегающими бытовыми помещениями Свободные земли Территория незавершенного строительства Складское помещение Производственная база (перечень оборудования) Здание предприятия (наименование)	Несформированный земельный участок, ориентировочной площадью 25000 кв.м.



# Муниципальный район Ишимбайский район

Предприятие целиком (название) Иное						
<b>Основные сведения о площадке</b>						
Адрес места расположения площадки		РБ, Ишимбай, примерно в 2,2 км по направлению на северо-запад относительно ориентира ВВП ССВК филиал ОАО «Башспирт». Адрес ориентира: РБ, г. Ишимбай, ул. Блохина, д. 61.				
Кадастровый номер земельного участка						
Общая площадь территории (кв. м)		25000 кв. м.				
Площадь застройки (кв. м)						
Общая площадь зданий (кв. м)						
Возможность расширения (да / нет)		да				
Блилежащие производственные объекты (промышленные, сельскохозяйственные, иные) и расстояние до них (в м или км)		ВВП ССВК филиал ОАО «Башспирт»				
Расстояние до ближайших жилых домов (в м или км)		1200 м				
<b>Нахождение в природоохранной зоне (да/нет).</b> Обременения, ограничения использования участка (санитарно-защитная зона, водоохранная зона, зона охраны объектов культурного наследия, близость к природным заповедникам, охранные зоны инженерных коммуникаций, иное).		СЗ-О – граница санитарно-защитной зоны от отдельно расположенных промышленных предприятий и спецобъектов; АВ – граница санитарно-защитной зоны от автомобильных магистралей; Н-Н – зона полезных ископаемых.				
Рельеф земельного участка (горизонтальная поверхность/склон; сложный ландшафт и тд)		Небольшой перепад h= 1 м				
Возможность затопления во время паводков (да/нет)		нет				
Описание территории площадки, длина*ширина земельного участка						
Наличие ограждений (есть /нет)		нет				
<b>Правовой статус площадки</b>						
Вид собственности (частная, государственная, муниципальная)		государственная собственность				
Собственник (владелец)		государственная собственность				
Форма владения землей и зданиями (собственность, аренда)						
Предполагаемые условия привлечения инвестора (краткосрочная аренда, долгосрочная аренда, выкуп, совместная реализация инвестиционных проектов)						
Категория земельного участка		земли населенных пунктов (зона-Р-2).				
Вид разрешенного использования		Согласно генеральному плану				
Земельные вопросы, требующие урегулирования при предоставлении земельного участка.		Подлежит изменению границ с территориальной зоны Р2 в территориальную зону П2				
<b>Удаленность (в км) участка от:</b>						
г. Уфа		160 км.				
центра муниципального образования, в котором находится площадка		5,3 км.				
близлежащего города		в городской черте				
автомагистрали		2,5 км				
железнодорожной (название станции)		3,2 км.				
аэропорта (название)		«Уфа» 140 км.				
речного порта, пристани (название)						
<b>Основные параметры зданий и сооружений, расположенных на площадке</b>						
Наименование здания, сооружения	Площадь, кв. м	Этажность	Высота этажа	Строительный материал конструкций	Состояние, степень износа, %	Возможность расширения



# Муниципальный район Ишимбайский район

Собственные транспортные коммуникации				
Тип коммуникаций				
Автомобильная дорога		Отсутствует		
Железнодорожная ветка		отсутствует		
Почта / телекоммуникации		отсутствует		
Характеристика инфраструктуры				
Существующие инженерные коммуникации на площадке (электричество, газ, вода, канализация)				
Вид инфраструктуры	Единица измерения	Мощность (существующая/доступная к подведению)	Описание (если нет, то на каком расстоянии находится ближайшая сеть)	Поставщик услуг
Газ	куб. м/час		1300 м	
Отопление	Гкал/час		1500 м	
Пар	Бар		отсутствует	
Электроэнергия	Квт		1500 м	
Водоснабжение общее	куб. м/сутки		1500 м	
Вода питьевая	куб. м/сутки		1600 м	
Вода техническая	куб. м/сутки		отсутствует	
Канализация	куб. м/сутки		1700 м	
Очистные сооружения	куб. м/сутки		1,5 км	
Наличие полигона для ТБО и промышленных отходов			ТБО городская примерно в 2.5 км на восток от ориентира расположенного по адресу РБ. г.Ишимбай ул.Северная, д.50	
Контактные данные				
Контактное лицо собственника/арендатора площадки, (должность, Ф.И.О.)		Канюков И. Р.		
Телефон (с кодом города), факс		+7(34794) 4-00-33		
E-mail		arxitektura.ishimbai@mail.ru		
Дополнительные данные				
Предложения по использованию площадки (промышленное производство, индустриальный парк, технопарк, логистический центр, другое)		(зона Р-2) промышленное производство		
Дополнительная информация о площадке				
Трудовые ресурсы				
Численность трудоспособного населения ближайшего населенного пункта		285 чел. д.Яр-Бишкадак		
Численность трудоспособного населения муниципального образования, в котором находится площадка		37 624 чел. г.Ишимбай		
Численность трудоспособного населения соседних муниципальных образований		1 294 чел. Сельское поселение Бишкадакский сельский совет		Урман-

## Паспорт инвестиционной площадки № 9

<b>Название площадки</b>	Для тяжелой промышленности
<b>Местонахождение площадки</b> (муниципальное образование, город, район)	Ишимбайский район
<b>Тип площадки</b> Модуль с прилегающими бытовыми помещениями Свободные земли Территория незавершенного строительства Складское помещение Производственная база (перечень оборудования) Здание предприятия (наименование)	Земельный участок  (площадь — 121 175 кв. м);  кадастровый номер: 02:58:030202:191



# Муниципальный район Ишимбайский район

Предприятие целиком (название) Иное						
<b>Основные сведения о площадке</b>						
Адрес места расположения площадки		РБ, Ишимбай, ул.Набережная, 7д				
Кадастровый номер земельного участка		02:58:030202:191				
Общая площадь территории (кв. м) 130000 кв.м.		121 175 кв.м.				
Площадь застройки (кв. м)						
Общая площадь зданий (кв. м)						
Возможность расширения (да / нет)		да				
Близлежащие производственные объекты (промышленные, сельскохозяйственные, иные) и расстояние до них (в м или км)		100 м				
Расстояние до ближайших жилых домов (в м или км)		1 км				
<b>Нахождение в природоохранной зоне (да/нет).</b> Обременения, ограничения использования участка (санитарно-защитная зона, водоохранная зона, зона охраны объектов культурного наследия, близость к природным заповедникам, охранные зоны инженерных коммуникаций, иное).		да				
Рельеф земельного участка (горизонтальная поверхность склон; сложный ландшафт и тд)		неровный				
Возможность затопления во время паводков (да/нет)						
Описание территории площадки, длина*ширина земельного участка						
Наличие ограждений (есть /нет)		нет				
<b>Правовой статус площадки</b>						
Вид собственности (частная, государственная, муниципальная)		государственная собственность				
Собственник (владелец)		государственная собственность				
Форма владения землей и зданиями (собственность, аренда)						
Предполагаемые условия привлечения инвестора (краткосрочная аренда, долгосрочная аренда, выкуп, совместная реализация инвестиционных проектов)						
Категория земельного участка		земли населенных пунктов (зона-Р-2, СП-3).				
Вид разрешенного использования		Согласно генерального плана				
Земельные вопросы, требующие урегулирования при предоставлении земельного участка.		Зона подлежит изменению. Требуется проект планировки				
<b>Удаленность (в км) участка от:</b>						
г. Уфа		160 км.				
центра-муниципального образования, в котором находится площадка		6 км				
близлежащего города		в городской черте				
автомагистрали		2,5 км м от автомагистрали Ишимбай- Салават				
железной дороги (название станции)		500 м				
аэропорта (название)		«Уфа» 140 км.				
речного порта, пристани (название)						
<b>Основные параметры зданий и сооружений, расположенных на площадке</b>						
Наименование здания, сооружения	Площадь, кв. м	Этажность	Высота этажа	Строительный материал	Состояние, степень износа, %	Возможность расширения
				констру		



# Муниципальный район Ишимбайский район

Муниципальный район Ишимбайский район					
				кций	
<b>Собственные транспортные коммуникации</b>					
Тип коммуникаций					
Автомобильная дорога			В наличии, требует реконструкции		
Железнодорожная ветка			отсутствует		
Почта / телекоммуникации			отсутствует		
<b>Характеристика инфраструктуры</b>					
Существующие инженерные коммуникации на площадке (электричество, газ, вода, канализация)					
Вид инфраструктуры	Единица измерения	Мощность (существующая /доступная к подведению)	Описание (если нет, то на каком расстоянии находится ближайшая сеть)	Поставщик услуг	Тарифы на энергоресурсы (электроэнергия, водоснабжение, газ и т.д.)
Газ	куб. м/час	Газопровод высокого давления	есть		
Отопление	Гкал/час		отсутствует		
Пар	Бар		отсутствует		
Электроэнергия	Квт		100 м		
Водоснабжение общее	куб. м/сутки		500 м		
Вода питьевая	куб. м/сутки		500 м		
Вода техническая	куб. м/сутки		отсутствует		
Канализация	куб. м/сутки		есть		
Очистные сооружения	куб. м/сутки		8 км		
Наличие полигона для ТБО и промышленных отходов			ТБО городская примерно в 2.5 км на восток от ориентира расположенного по адресу РБ. г.Ишимбай ул.Северная, д.50		
<b>Контактные данные</b>					
Контактное лицо собственника/арендатора площадки, (должность, Ф.И.О.)			Канюков И. Р.		
Телефон (с кодом города), факс			+7(34794) 4-00-33		
E-mail			arxitektura.ishimbai@mail.ru		
<b>Дополнительные данные</b>					
Предложения по использованию площадки (промышленное производство, индустриальный парк, технопарк, логистический центр, другое)			Для производственных объектов		
Дополнительная информация о площадке					
<b>Трудовые ресурсы</b>					
Численность трудоспособного населения ближайшего населенного пункта			285 чел. д.Яр-Бишкадак		
Численность трудоспособного населения муниципального образования, в котором находится площадка			37 624 чел. г.Ишимбай		
Численность трудоспособного населения соседних муниципальных образований			1 294 чел. Сельское поселение Урман-Бишкадакский сельский совет		



# Муниципальный район Ишимбайский район

## Паспорт инвестиционной площадки № 10

<b>Название площадки</b>	Для общественного использования объектов капитального строительства
<b>Местонахождение площадки</b> (муниципальное образование, город, район)	Ишимбайский район, г. Ишимбай
<b>Тип площадки</b> Модуль с прилегающими бытовыми помещениями Свободные земли Территория незавершенного строительства Складское помещение Производственная база (перечень оборудования) Здание предприятия (наименование) Предприятие целиком (название) Иное	земельный участок с кадастровым номером 02:58:030201:96 площадью 10760 кв.м. на участке имеются: здание прирельсовой базы площадью 2906,8 кв.м., трансформаторная подстанция – 217 площадью 35,0 кв.м.
<b>Основные сведения о площадке</b>	
<b>Адрес места расположения площадки</b>	установлено относительно ориентира, расположенного в границах участка. Ориентир здание ж/д вокзала. Участок находится примерно в 250 м от ориентира по направлению на северо-запад. Почтовый адрес ориентира: Ишимбайский р-н, г. Ишимбай
<b>Кадастровый номер земельного участка</b>	02:58:030201:96
<b>Общая площадь территории (кв. м)</b>	10760
<b>Площадь застройки (кв. м)</b>	
<b>Общая площадь зданий (кв. м)</b>	2941,8
<b>Возможность расширения (да / нет)</b>	да
<b>Блилежащие производственные объекты (промышленные, сельскохозяйственные, иные) и расстояние до них (в м или км)</b>	20 м
<b>Расстояние до ближайших жилых домов (в м или км)</b>	300 м пос. Железнодорожный
<b>Обременения, ограничения использования участка (санитарно-защитная зона, водоохранная зона, зона охраны объектов культурного наследия, близость к природным заповедникам, охранные зоны инженерных коммуникаций, иное).</b>	СЗ-О – граница санитарно-защитной зоны от отдельно расположенных промышленных предприятий и спецобъектов
<b>Нахождение в природоохранной зоне (да/нет).</b>	нет
<b>Рельеф земельного участка (горизонтальная поверхность склон; сложный ландшафт и т.д.)</b>	относительно ровный
<b>Возможность затопления во время паводков (да/нет)</b>	нет
<b>Описание территории площадки, длина x ширина земельного участка</b>	-
<b>Наличие ограждений (есть /нет)</b>	есть
<b>Правовой статус площадки</b>	
<b>Вид собственности (частная, государственная, муниципальная)</b>	Муниципальная собственность
<b>Собственник (наименование владельца) Форма владения землей и зданиями (собственность, аренда)</b>	Муниципальный район Ишимбайский район Республики Башкортостан, собственность
<b>Предполагаемые условия привлечения инвестора (краткосрочная аренда, долгосрочная аренда, выкуп, совместная реализация инвестиционных проектов)</b>	выкуп
<b>Предварительная стоимость аренды/продажи помещения/земельного участка за 1 кв. м. в руб., без НДС</b>	Согласно отчета независимой оценки 2015 года, выкупная цена объекта с земельным участком составляет 5604946 руб.
<b>Категория земельного участка</b>	Земли населенных пунктов, Левобережная промзона
<b>Вид разрешенного использования</b>	Для общественного использования объектов капитального строительства



# Муниципальный район Ишимбайский район

Земельные вопросы, требующие урегулирования при предоставлении земельного участка.		нет					
<b>Удаленность (в км) участка от:</b>							
г. Уфа		160 км					
центра муниципального образования, в котором находится площадка		4,7 км					
близлежащего города		в городской черте					
автомагистрали		1,0 км Ишимбай-Салават					
железнодорожной (название станции)		Ст.Ишимбаево 250-м					
аэропорта (название)		140 км г. Уфа					
речного порта, пристани (название)		-					
<b>Основные параметры зданий и сооружений, расположенных на площадке</b>							
Наименование здания, сооружения	Площадь, кв. м	Этажность	Высота этажа	Строительный материал конструкций	Состояние, степень износа, %	Возможность расширения	
Здание овощехранилища	2906,8	2	10,4	Железобетонные панели	20		
<b>Собственные транспортные коммуникации</b>							
Тип коммуникаций		газоснабжение, электроснабжение					
Автомобильная дорога							
Железнодорожная ветка		Имеется (100 м расстояния)					
Почта / телекоммуникации		Отсутствует					
<b>Характеристика инфраструктуры</b>							
Существующие инженерные коммуникации на площадке (электричество, газ, вода, канализация)							
Вид инфраструктуры	Единица измерения	Мощность (существующая/доступная к подведению)	Описание (если нет, то на каком расстоянии находится ближайшая сеть)	Поставщик услуг	Тарифы на энергоресурсы (электроэнергия, водоснабжение, газ и т.д.)		
Газ	куб. м/час		400 м				
Отопление	Гкал/час						
Пар	Бар						
Электроэнергия	Квт		На участке имеется ТП-217				
Водоснабжение общее	куб. м/сутки		100 м				
Вода питьевая	куб. м/сутки						
Вода техническая	куб. м/сутки						
Канализация	куб. м/сутки		100 м				
Очистные сооружения	куб. м/сутки		5 км				
Наличие полигона для ТБО и промышленных отходов			Полигон ТБО г. Ишимбай Примерно в 2,5 км на восток от ориентира, расположенного по адресу: РБ, г. Ишимбай, ул. Северная, д. 50				
<b>Трудовые ресурсы</b>							
Численность трудоспособного населения ближайшего населенного пункта		285 чел. д.Яр-Бишкадак					
Численность трудоспособного населения муниципального образования, в котором находится площадка		37 624 чел. г.Ишимбай					
Численность трудоспособного населения соседних муниципальных образований		1 294 чел. Сельское поселение Урман-Бишкадакский сельский совет					
<b>Контактные данные</b>							
● Контактное лицо собственника/арендатора площадки,			Канюков И.Р.				





# Муниципальный район Ишимбайский район

(должность, Ф.И.О.)	
● Телефон (с кодом города), факс	+7 (34794) 4-00-33
● E-mail	arxitektura.ishimbai@mail.ru
<b>Дополнительные данные</b>	
Предложения по использованию площадки (промышленное производство, индустриальный парк, технопарк, логистический центр, другое)	(зона П-2) промышленное производство
Дополнительная информация о площадке	

## Паспорт инвестиционной площадки № 11

<b>Название площадки</b>	Для предпринимательства
<b>Местонахождение площадки</b> (муниципальное образование, город, район)	Ишимбайский район, г. Ишимбай
<b>Тип площадки</b> Модуль с прилегающими бытовыми помещениями Свободные земли Территория незавершенного строительства Складское помещение Производственная база (перечень оборудования) Здание предприятия (наименование) Предприятие целиком (название) и иное	Земельный участок с кадастровым номером 02:58:030202:108, площадью 33 800 кв.м.
<b>Основные сведения о площадке</b>	
Адрес места расположения площадки	Башкортостан Респ, р-н Ишимбайский, г. Ишимбай, ш. Индустриальное, д. 2/2
Кадастровый номер земельного участка	02:58:030202:108
Общая площадь территории (кв. м)	33 800 кв. м.
Площадь застройки (кв. м)	
Общая площадь зданий (кв. м)	
Возможность расширения (да / нет)	да
Близлежащие производственные объекты (промышленные, сельскохозяйственные, иные) и расстояние до них (в м или км)	1000 м
Расстояние до ближайших жилых домов (в м или км)	500 м
Обременения, ограничения использования участка (санитарно-защитная зона, водоохранная зона, зона охраны объектов культурного наследия, близость к природным заповедникам, охранные зоны инженерных коммуникаций, иное).	СЗ-О – граница санитарно-защитной зоны от отдельно расположенных промышленных предприятий и спецобъектов ПТ – пойменные территории 1% обеспеченности СЗ-Э – граница санитарно-защитной зоны от источников электро-магнитного излучения (ЭМИ) ВД – водоохранная зона
Нахождение в природоохранной зоне (да/нет).	нет
Рельеф земельного участка (горизонтальная поверхность/склон; сложный ландшафт и т.д.)	относительно ровный
Возможность затопления во время паводков (да/нет)	
Описание территории площадки, длина x ширина земельного участка	-
Наличие ограждений (есть /нет)	нет
<b>Правовой статус площадки</b>	
Вид собственности (частная, государственная, муниципальная)	До разграничения государственной собственности (гос. собственность)
Собственник (наименование владельца)	Земельный участок не передан в аренду
Форма владения землей и зданиями (собственность, аренда)	
Предполагаемые условия привлечения инвестора (краткосрочная аренда, долгосрочная аренда, выкуп, совместная реализация инвестиционных проектов)	долгосрочная аренда, выкуп
<b>Предварительная стоимость аренды/продажи</b>	Согласно отчета независимой оценки 2012 г



# Муниципальный район Ишимбайский район

помещения/земельного участка за 1 кв. м. в руб., без НДС		арендная плата годовая - 356000 руб. или за 1 кв.м. 10,53 руб				
Категория земельного участка		Земли населенных пунктов				
Вид разрешенного использования		Для предпринимательства				
Земельные вопросы, требующие урегулирования при предоставлении земельного участка.		нет				
<b>Удаленность (в км) участка от:</b>						
г. Уфа		160 км				
центра муниципального образования, в котором находится площадка		2,5 км				
близлежащего города автомагистрали		в городской черте Ишимбай-Салават				
железной дороги (название станции)		Ст.Ишимбаево 2.3 км				
аэропорта (название)		140 км г. Уфа				
речного порта, пристани (название)		-				
<b>Основные параметры зданий и сооружений, расположенных на площадке</b>						
Наименование здания, сооружения	Площадь, кв. м	Этажность	Высота этажа	Строительный материал конструкций	Состояние, степень износа, %	Возможность расширения
<b>Собственные транспортные коммуникации</b>						
Тип коммуникаций				Автомобильная дорога		
				Вдоль шоссе Индустриальное		
Железнодорожная ветка				отсутствует		
Почта /телекоммуникации				отсутствует		
<b>Характеристика инфраструктуры</b>						
Существующие инженерные коммуникации на площадке (электричество, газ, вода, канализация)						
Вид инфраструктуры	Единица измерения	Мощность (существующая/доступная к подведению)	Описание (если нет, то на каком расстоянии находится ближайшая сеть)	Поставщик услуг	Тарифы на энергоресурсы (электроэнергия, водоснабжение, газ и т.д.)	
Газ	куб. м/час		600 м			
Отопление	Г кал/час					
Пар	Бар					
Электроэнергия	Квт		200 м			
Водоснабжение общее	куб. м/сутки					
Вода питьевая	куб. м/сутки		700 м			
Вода техническая	куб. м/сутки		2,5 км			
Канализация	куб. м/сутки		600 м			
Очистные сооружения	куб. м/сутки		4,4 км			
Наличие полигона для ТБО и промышленных отходов			Полигон ТБО г. Ишимбай Примерно в 2,5 км на восток от ориентира, расположенного по адресу: РБ, г. Ишимбай, ул. Северная, д. 50			
<b>Трудовые ресурсы</b>						
Численность трудоспособного населения ближайшего населенного пункта			285 чел. д.Яр-Бишкадак			
Численность трудоспособного населения муниципального образования, в котором находится площадка			37 624 чел. г.Ишимбай			
Численность трудоспособного населения соседних муниципальных образований			1 294 чел. Сельское поселение Урман-Бишкадакский сельский совет			
<b>Контактные данные</b>						
● Контактное лицо собственника/арендатора площадки,			Канюков И.Р.			



# Муниципальный район Ишимбайский район

(должность, Ф.И.О.)	
● Телефон (с кодом города), факс	+7 (34794) 4-00-33
● E-mail	arxitektura.ishimbai@mail.ru
<b>Дополнительные данные</b>	
Предложения по использованию площадки (промышленное производство, индустриальный парк, технопарк, логистический центр, другое)	
Дополнительная информация о площадке	Площадка находится на берегу р. Белой, 50 м от автодороги Ишимбай - Салават

## Паспорт инвестиционной площадки № 12

<b>Название площадки</b>	Для размещения многоквартирной жилой застройки
<b>Местонахождение площадки</b> (муниципальное образование, город, район)	Ишимбайский район, г. Ишимбай
<b>Тип площадки</b> Модуль с прилегающими бытовыми помещениями Свободные земли Территория незавершенного строительства Складское помещение Производственная база (перечень оборудования) Здание предприятия (наименование) Предприятие целиком (название) Иное	Несформированный земельный участок, ориентировочной площадью 25000 кв.м.
<b>Основные сведения о площадке</b>	
Адрес места расположения площадки	РБ, Ишимбайский район, г. Ишимбай, примерно в 500 м по направлению на восток от ориентира. Адрес ориентира: г. Ишимбай, ул. Стахановская, д. 2
Кадастровый номер земельного участка	
Общая площадь территории (кв. м)	25000 кв.м.
Площадь застройки (кв. м)	
Общая площадь зданий (кв. м)	
Возможность расширения (да / нет)	нет
Близлежащие производственные объекты (промышленные, сельскохозяйственные, иные) и расстояние до них (в м или км)	
Расстояние до ближайших жилых домов (в м или км)	150 м
<b>Нахождение в природоохранной зоне (да/нет).</b> Обременения, ограничения использования участка (санитарно-защитная зона, водоохранная зона, зона охраны объектов культурного наследия, близость к природным заповедникам, охранные зоны инженерных коммуникаций, иное).	Ж-4.1 — зона многоэтажной секционной застройки 59 этажа с элементами культурно-бытового обслуживания СЗ-Э — граница санитарно-защитной зоны от источников электро-магнитного излучения (ЭМИ) ПЗ — зона зеленых насаждений общего пользования и объектов активного отдыха
Рельеф земельного участка (горизонтальная поверхность склон; сложный ландшафт и т.д.)	горизонтальная поверхность
Возможность затопления во время паводков (да/нет)	нет
Описание территории площадки, длина x ширина земельного участка	
Наличие ограждений (есть /нет)	
<b>Правовой статус площадки</b>	
Вид собственности (частная, государственная, муниципальная)	государственная собственность
Собственник (наименование владельца)	государственная собственность
Форма владения землей и зданиями (собственность, аренда)	
Предполагаемые условия привлечения инвестора (краткосрочная аренда, долгосрочная аренда, выкуп, совместная реализация)	



# Муниципальный район Ишимбайский район

инвестиционных проектов)						
<b>Предварительная стоимость аренды/продажи помещения/земельного участка за 1 кв. м. в руб., без НДС</b>						
Категория земельного участка	земли населённых пунктов					
Вид разрешенного использования	Для многоэтажной застройки					
Земельные вопросы, требующие урегулирования при предоставлении земельного участка.						
<b>Удаленность (в км) участка от:</b>						
г. Уфа	160 км					
центра муниципального образования, в котором находится площадка	В городской черте					
близлежащего города						
автомагистрали	«Уфа» 140 км					
железнодорожной (название станции)						
аэропорта (название)						
речного порта, пристани (название)						
<b>Основные параметры зданий и сооружений, расположенных на площадке</b>						
Наименование здания, сооружения	Площадь, кв. м	Этажность	Высота этажа	Строительный материал конструкций	Состояние, степень износа, %	Возможность расширения
<b>Собственные транспортные коммуникации</b>						
Тип коммуникаций						
Автомобильная дорога						
Железнодорожная ветка						
Почта / телекоммуникации						
<b>Характеристика инфраструктуры</b>						
Существующие инженерные коммуникации на площадке (электричество, газ, вода, канализация)						
Вид инфраструктуры	Единица измерения	Мощность (существующая/доступная к подведению)	Описание (если нет, то на каком расстоянии находится ближайшая сеть)	Поставщик услуг	Тарифы на энергоресурсы (электроэнергия, водоснабжение, газ и т.д.)	
Газ	куб. м/час		900 м			
Отопление	Гкал/час		800 м			
Пар	Бар		700 м			
Электроэнергия	Квт		700 м			
Водоснабжение общее	куб. м/сутки		Отсутствует			
Вода питьевая	куб. м/сутки		500 м			
Вода техническая	куб. м/сутки		Отсутствует			
Канализация	куб. м/сутки		400 м			
Очистные сооружения	куб. м/сутки		5,5 км			
Наличие полигона для ТБО и промышленных отходов			ТБО городская примерно в 2.5 км на восток от ориентира расположенного по адресу РБ. г.Ишимбай ул.Северная, д.50			
<b>Контактные данные</b>						
Контактное лицо собственника/арендатора площадки, (должность, Ф.И.О.)			Канюков И. Р.			
Телефон (с кодом города), факс			+7(34794) 4-00-33			
E-mail			arxitektura.ishimbai@mail.ru			
<b>Дополнительные данные</b>						



# Муниципальный район Ишимбайский район

Предложения по использованию площадки (промышленное производство, индустриальный парк, технопарк, логистический центр, другое)	
Дополнительная информация о площадке	
<b>Трудовые ресурсы</b>	
Численность трудоспособного населения ближайшего населенного пункта	285 чел. д. Яр-Бишкадак
Численность трудоспособного населения муниципального образования, в котором находится площадка	37 624 чел. г.Ишимбай
Численность трудоспособного населения соседних муниципальных образований	1 294 чел. Сельское поселение Урман-Бишкадакский сельский совет

## Паспорт инвестиционной площадки № 13

<b>Название площадки</b>	Для размещения многоквартирной жилой застройки
<b>Местонахождение площадки</b> (муниципальное образование, город, район)	Ишимбайский район, г. Ишимбай
<b>Тип площадки</b> Модуль с прилегающими бытовыми помещениями Свободные земли Территория незавершенного строительства Складское помещение Производственная база (перечень оборудования) Здание предприятия (наименование) Предприятие целиком (название) Иное	Земельный участок с кадастровым номером 02:58:020316:1129, площадью 14459 кв.м.
<b>Основные сведения о площадке</b>	
Адрес места расположения площадки	Башкортостан Респ, р-н Ишимбайский, г Ишимбай, ул М.Гайфуллина, д 15
Кадастровый номер земельного участка	02:58:020316:1129
Общая площадь территории (кв. м)	14459 кв.м.
Площадь застройки (кв. м)	
Общая площадь зданий (кв. м)	
Возможность расширения (да / нет)	нет
Близлежащие производственные объекты (промышленные, сельскохозяйственные, иные) и расстояние до них (в м или км)	
Расстояние до ближайших жилых домов (в м или км)	70 м
<b>Нахождение в природоохранной зоне (да/нет).</b> Обременения, ограничения использования участка (санитарно-защитная зона, водоохранная зона, зона охраны объектов культурного наследия, близость к природным заповедникам, охранные зоны инженерных коммуникаций, иное).	Ж-5 — зона многоэтажной секционной застройки свыше 9 этажей с элементами культурно-бытового обслуживания
Рельеф земельного участка (горизонтальная поверхность склон; сложный ландшафт и т.д.)	горизонтальная поверхность
Возможность затопления во время паводков (да/нет)	нет
Описание территории площадки, длина x ширина земельного участка	
Наличие ограждений (есть /нет)	
<b>Правовой статус площадки</b>	
Вид собственности (частная, государственная, муниципальная)	государственная собственность
Собственник (наименование владельца)	государственная собственность



# Муниципальный район Ишимбайский район

Форма владения землей и зданиями (собственность, аренда)		
Предполагаемые условия привлечения инвестора (краткосрочная аренда, долгосрочная аренда, выкуп, совместная реализация инвестиционных проектов)		
<b>Предварительная стоимость аренды/продажи помещения/земельного участка за 1 кв. м. в руб., без НДС</b>		
Категория земельного участка	земли населённых пунктов	
Вид разрешенного использования	для многоэтажной застройки	
Земельные вопросы, требующие урегулирования при предоставлении земельного участка.		
<b>Удаленность (в км) участка от:</b>		
г. Уфа	160 км	
центра муниципального образования, в котором находится площадка		
близлежащего города	В городской черте	
автомагистрали		
железнодорожной (название станции)		
аэропорта (название)	«Уфа» 140 км	
речного порта, пристани (название)		
<b>Основные параметры зданий и сооружений, расположенных на площадке</b>		
Наименование здания, сооружения	Площадь кв. м	Этажность
		Высота этажа
		Строительный материал конструкций
		Состояние, степень износа, %
		Возможность расширения
<b>Собственные транспортные коммуникации</b>		
Тип коммуникаций		
Автомобильная дорога		
Железнодорожная ветка		
Почта / телекоммуникации		
<b>Характеристика инфраструктуры</b>		
Существующие инженерные коммуникации на площадке (электричество, газ, вода, канализация)		
Вид инфраструктуры	Единица измерения	Мощность (существующая/доступная к подведению)
		Описание (если нет, то на каком расстоянии находится ближайшая сеть)
		Поставщик услуг
		Тарифы на энергоресурсы (электроэнергия, водоснабжение, газ и т.д.)
Газ	куб. м/час	250 м
Отопление	Гкал/час	300 м
Пар	Бар	350 м
Электроэнергия	Квт	100 м
Водоснабжение общее	куб. м/сутки	Отсутствует
Вода питьевая	куб. м/сутки	100 м
Вода техническая	куб. м/сутки	Отсутствует
Канализация	куб. м/сутки	240 м
Очистные сооружения	куб. м/сутки	5,2 км
Наличие полигона для ТБО и промышленных отходов	ТБО городская примерно в 2.5 км на восток от ориентира расположенного по адресу РБ. г.Ишимбай ул.Северная, д.50	
<b>Контактные данные</b>		
Контактное лицо собственника/арендатора площадки, (должность, Ф.И.О.)	Канюков И. Р.	
Телефон (с кодом города), факс	+7(34794) 4-00-33	



# Муниципальный район Ишимбайский район

E-mail	arxitektura.ishimbai@mail.ru
<b>Дополнительные данные</b>	
Предложения по использованию площадки (промышленное производство, индустриальный парк, технопарк, логистический центр, другое)	
Дополнительная информация о площадке	
<b>Трудовые ресурсы</b>	
Численность трудоспособного населения ближайшего населенного пункта	285 чел. д. Яр-Бишкадак
Численность трудоспособного населения муниципального образования, в котором находится площадка	37 624 чел. г. Ишимбай
Численность трудоспособного населения соседних муниципальных образований	1 294 чел. Сельское поселение Урман-Бишкадакский сельский совет

## Паспорт инвестиционной площадки № 14

<b>Название площадки</b>	Для размещения объектов здравоохранения
<b>Местонахождение площадки</b> (муниципальное образование, город, район)	Ишимбайский район, г. Ишимбай
<b>Тип площадки</b> Модуль с прилегающими бытовыми помещениями Свободные земли Территория незавершенного строительства Складское помещение Производственная база (перечень оборудования) Здание предприятия (наименование) Предприятие целиком (название) Иное	Земельный участок с кадастровым номером 02:58:020316:837, площадью 10444 кв.м.
<b>Основные сведения о площадке</b>	
Адрес места расположения площадки	Башкортостан Респ, р-н Ишимбайский, г. Ишимбай, ул. М. Гайфуллина, д. 15
Кадастровый номер земельного участка	02:58:020316:837 и 02:58:020316:840
Общая площадь территории (кв. м)	14454 кв.м.
Площадь застройки (кв. м)	
Общая площадь зданий (кв. м)	
Возможность расширения (да / нет)	нет
Близлежащие производственные объекты (промышленные, сельскохозяйственные, иные) и расстояние до них (в м или км)	
Расстояние до ближайших жилых домов (в м или км)	100 м
<b>Нахождение в природоохранной зоне (да/нет).</b> Обременения, ограничения использования участка (санитарно-защитная зона, водоохранная зона, зона охраны объектов культурного наследия, близость к природным заповедникам, охранные зоны инженерных коммуникаций, иное).	Ж-5 — зона многоэтажной секционной застройки свыше 9 этажей с элементами культурно-бытового обслуживания
Рельеф земельного участка (горизонтальная поверхность, склон; сложный ландшафт и т.д.)	горизонтальная поверхность
Возможность затопления во время паводков (да/нет)	нет
Описание территории площадки, длина x ширина земельного участка	
Наличие ограждений (есть /нет)	
<b>Правовой статус площадки</b>	
Вид собственности (частная, государственная, муниципальная)	государственная собственность



# Муниципальный район Ишимбайский район

Собственник (наименование владельца) Форма владения землей и зданиями (собственность, аренда)		государственная собственность				
Предполагаемые условия привлечения инвестора (краткосрочная аренда, долгосрочная аренда, выкуп, совместная реализация инвестиционных проектов)						
<b>Предварительная стоимость аренды/продажи помещения/земельного участка за 1 кв. м. в руб., без НДС</b>						
Категория земельного участка		земли населённых пунктов				
Вид разрешенного использования		Для строительства объектов здравоохранения				
Земельные вопросы, требующие урегулирования при предоставлении земельного участка.						
<b>Удаленность (в км) участка от:</b>						
г. Уфа		160 км				
центра муниципального образования, в котором находится площадка						
ближайшего города		В городской черте				
автомагистрали						
железнодорожной (название станции)						
аэропорта (название)		«Уфа» 140 км				
речного порта, пристани (название)						
<b>Основные параметры зданий и сооружений, расположенных на площадке</b>						
Наименование здания, сооружения	Площадь кв. м	Этажность	Высота этажа	Строительный материал конструкций	Состояние, степень износа, %	Возможность расширения
<b>Собственные транспортные коммуникации</b>						
Тип коммуникаций						
Автомобильная дорога						
Железнодорожная ветка						
Почта / телекоммуникации						
<b>Характеристика инфраструктуры</b>						
Существующие инженерные коммуникации на площадке (электричество, газ, вода, канализация)						
Вид инфраструктуры	Единица измерения	Мощность (существующая/допустимая к подведению)	Описание (если нет, то на каком расстоянии находится ближайшая сеть)	Поставщик услуг	Тарифы на энергоресурсы (электроэнергия, водоснабжение, газ и т.д.)	
Газ	куб. м/час		100 м			
Отопление	Гкал/час		150 м			
Пар	Бар		200 м			
Электроэнергия	Квт		200 м			
Водоснабжение общее	куб. м/сутки		Отсутствует			
Вода питьевая	куб. м/сутки		90 м			
Вода техническая	куб. м/сутки		Отсутствует			
Канализация	куб. м/сутки		90 м			
Очистные сооружения	куб. м/сутки		5,4 км			
Наличие полигона для ТБО и промышленных отходов		ТБО городская примерно в 2.5 км на восток от ориентира расположенного по адресу РБ. г.Ишимбай ул.Северная, д.50				
<b>Контактные данные</b>						





# Муниципальный район Ишимбайский район

● Контактное лицо собственника/арендатора площадки, (должность, Ф.И.О.)	Канюков И. Р.
● Телефон (с кодом города), факс	+7(34794) 4-00-33
● E-mail	arxitektura.ishimbai@mail.ru

## Дополнительные данные

Предложения по использованию площадки (промышленное производство, индустриальный парк, технопарк, логистический центр, другое)	
Дополнительная информация о площадке	

## Трудовые ресурсы

Численность трудоспособного населения ближайшего населенного пункта	285 чел. д.Яр-Бишкадак
Численность трудоспособного населения муниципального образования, в котором находится площадка	37 624 чел. г.Ишимбай
Численность трудоспособного населения соседних муниципальных образований	1 294 чел. Сельское поселение Урман-Бишкадакский сельский совет

## Паспорт инвестиционной площадки № 15

<b>Название площадки</b>	Для общественного использования объектов капитального строения
<b>Местонахождение площадки</b> (муниципальное образование, город, район)	Ишимбайский район, г. Ишимбай
<b>Тип площадки</b> Модуль с прилегающими бытовыми помещениями Свободные земли Территория незавершенного строительства Складское помещение Производственная база (перечень оборудования) Здание предприятия (наименование) Предприятие целиком (название) Иное	Несформированный земельный участок площадью 17300 кв.м.
<b>Основные сведения о площадке</b>	
Адрес места расположения площадки	РБ, Ишимбайский район, г. Ишимбай, примерно в 100 м по направлению на северо-запад относительно ориентира. Адрес ориентира: г. Ишимбай, ул. Молодежная, д.8
Кадастровый номер земельного участка	
Общая площадь территории (кв. м)	17300 кв.м.
Площадь застройки (кв. м)	
Общая площадь зданий (кв. м)	
Возможность расширения (да / нет)	нет
Близлежащие производственные объекты (промышленные, сельскохозяйственные, иные) и расстояние до них (в м или км)	
Расстояние до ближайших жилых домов (в м или км)	80 м
<b>Нахождение в природоохранной зоне (да/нет).</b> Обременения, ограничения использования участка (санитарно-защитная зона, водоохранная зона, зона охраны объектов культурного наследия, близость к природным заповедникам, охранные зоны инженерных коммуникаций, иное).	Ж-4 — зона многоэтажной секционной застройки 59 этажа с элементами культурно-бытового обслуживания
Рельеф земельного участка (горизонтальная поверхность склон; сложный ландшафт и т.д.)	горизонтальная поверхность
Возможность затопления во время паводков (да/нет)	нет
Описание территории площадки, длина x ширина	



# Муниципальный район Ишимбайский район

земельного участка						
Наличие ограждений (есть /нет)						
<b>Правовой статус площадки</b>						
Вид собственности (частная, государственная, муниципальная)		государственная собственность				
Собственник (наименование владельца)		государственная собственность				
Форма владения землей и зданиями (собственность, аренда)						
Предполагаемые условия привлечения инвестора (краткосрочная аренда, долгосрочная аренда, выкуп, совместная реализация инвестиционных проектов)						
<b>Предварительная стоимость аренды/продажи помещения/земельного участка за 1 кв. м. в руб., без НДС</b>						
Категория земельного участка		земли населённых пунктов				
Вид разрешенного использования		для общественного использования объектов капитального строения				
Земельные вопросы, требующие урегулирования при предоставлении земельного участка.						
<b>Удаленность (в км) участка от:</b>						
г. Уфа		160 км				
центра муниципального образования, в котором находится площадка						
близлежащего города		В городской черте				
автомобильной автомагистрали						
железнодорожной (название станции)						
аэропорта (название)		«Уфа» 140 км				
речного порта, пристани (название)						
<b>Основные параметры зданий и сооружений, расположенных на площадке</b>						
Наименование здания, сооружения	Площадь кв. м	Этажность	Высота этажа	Строительный материал конструкций	Состояние, степень износа, %	Возможность расширения
<b>Собственные транспортные коммуникации</b>						
Тип коммуникаций						
Автомобильная дорога						
Железнодорожная ветка						
Почта / телекоммуникации						
<b>Характеристика инфраструктуры</b>						
Существующие инженерные коммуникации на площадке (электричество, газ, вода, канализация)						
Вид инфраструктуры	Единица измерения	Мощность (существующая/доступная к подведению)	Описание (если нет, то на каком расстоянии находится ближайшая сеть)	Поставщик услуг	Тарифы на энергоресурсы (электроэнергия, водоснабжение, газ и т.д.)	
Газ	куб. м/час		100 м			
Отопление	Гкал/час		100 м			
Пар	Бар		Отсутствует			
Электроэнергия	Квт		В 100 м			
Водоснабжение общее	куб. м/сутки		Отсутствует			
Вода питьевая	куб. м/сутки		100 м			
Вода техническая	куб. м/сутки		Отсутствует			
Канализация	куб. м/сутки		50 м			
Очистные сооружения	куб. м/сутки		5,0 км			
Наличие полигона для ТБО и промышленных отходов			ТБО городская примерно в 2.5 км на восток от			



# Муниципальный район Ишимбайский район

ориентира расположенного по адресу РБ.  
г.Ишимбай ул.Северная, д.50

## Контактные данные

Контактное лицо собственника/арендатора площадки, (должность, Ф.И.О.)	Канюков И. Р.
Телефон (с кодом города), факс	+7(34794) 4-00-33
E-mail	arxitektura.ishimbai@mail.ru

## Дополнительные данные

Предложения по использованию площадки  
(промышленное производство,  
индустриальный парк, технопарк,  
логистический центр, другое)

Дополнительная информация о площадке

## Трудовые ресурсы

Численность трудоспособного населения ближайшего населенного пункта	285 чел. д.Яр-Бишкадак
Численность трудоспособного населения муниципального образования, в котором находится площадка	37 624 чел. г.Ишимбай
Численность трудоспособного населения соседних муниципальных образований	1 294 чел. Сельское поселение Бишкадакский сельский совет

## Паспорт инвестиционной площадки № 16

<b>Название площадки</b>	Для размещения многоэтажной жилой застройки
<b>Местонахождение площадки</b> (муниципальное образование, город, район)	Ишимбайский район, г. Ишимбай
<b>Тип площадки</b> Модуль с прилегающими бытовыми помещениями Свободные земли Территория незавершенного строительства Складское помещение Производственная база (перечень оборудования) Здание предприятия (наименование) Предприятие целиком (название) Иное	Несформированный земельный участок, ориентировочной площадью 13000 кв.м.
<b>Основные сведения о площадке</b>	
Адрес места расположения площадки	РБ, Ишимбайский район, г. Ишимбай, примерно в 70 м по направлению на северо- восток от ориентира. Адрес ориентира: г. Ишимбай, ул. Стахановская, д. 2
Кадастровый номер земельного участка	
Общая площадь территории (кв. м)	13000 кв.м.
Площадь застройки (кв. м)	
Общая площадь зданий (кв. м)	
Возможность расширения (да / нет)	нет
Близлежащие производственные объекты (промышленные, сельскохозяйственные, иные) и расстояние до них (в м или км)	
Расстояние до ближайших жилых домов (в м или км)	70 м
<b>Нахождение в природоохранной зоне (да/нет).</b> Обременения, ограничения использования участка (санитарно-защитная зона, водоохранная зона, зона охраны объектов культурного наследия, близость к природным заповедникам, охранные зоны инженерных коммуникаций, иное).	Ж-4 — зона многоэтажной секционной застройки 59 этажа с элементами культурно- бытового обслуживания ПЗ — зона зеленых насаждений общего пользования и объектов активного отдыха



# Муниципальный район Ишимбайский район

	Р-1 — зона зеленых насаждений общего пользования и объектов активного отдыха					
Рельеф земельного участка (горизонтальная поверхность склон; сложный ландшафт и т.д.)	горизонтальная поверхность					
Возможность затопления во время паводков (да/нет)	нет					
Описание территории площадки, длина x ширина земельного участка						
Наличие ограждений (есть /нет)						
<b>Правовой статус площадки</b>						
Вид собственности (частная, государственная, муниципальная)	государственная собственность					
Собственник (наименование владельца)	государственная собственность					
Форма владения землей и зданиями (собственность, аренда)						
Предполагаемые условия привлечения инвестора (краткосрочная аренда, долгосрочная аренда, выкуп, совместная реализация инвестиционных проектов)						
<b>Предварительная стоимость аренды/продажи помещения/земельного участка за 1 кв. м. в руб., без НДС</b>						
Категория земельного участка	земли населённых пунктов					
Вид разрешенного использования						
Земельные вопросы, требующие урегулирования при предоставлении земельного участка.						
<b>Удаленность (в км) участка от:</b>						
г. Уфа	160 км					
центра муниципального образования, в котором находится площадка						
близлежащего города автомагистрали	В городской черте					
железнодорожной (название станции)						
аэропорта (название)	«Уфа» 140 км					
речного порта, пристани (название)						
<b>Основные параметры зданий и сооружений, расположенных на площадке</b>						
Наименование здания, сооружения	Площадь кв. м	Этажность	Высота этажа	Строительный материал конструкций	Состояние, степень износа, %	Возможность расширения
<b>Собственные транспортные коммуникации</b>						
Тип коммуникаций						
Автомобильная дорога						
Железнодорожная ветка						
Почта / телекоммуникации						
<b>Характеристика инфраструктуры</b>						
Существующие инженерные коммуникации на площадке (электричество, газ, вода, канализация)						
Вид инфраструктуры	Единица измерения	Мощность (существующая /доступная к подведению)	Описание (если нет, то на каком расстоянии находится ближайшая сеть)	Поставщик услуг	Тарифы на энергоресурсы (электроэнергия, водоснабжение, газ и т.д.)	
Газ	куб. м/час		200 м			
Отопление	Гкал/час		80 м			
Пар	Бар		80 м			
Электроэнергия	Квт		100 м			
Водоснабжение общее	куб. м/сутки		-			
Вода питьевая	куб. м/сутки		120 м			
Вода техническая	куб. м/сутки		-			
Канализация	куб.		200 м			



# Муниципальный район Ишимбайский район

	м/сутки			
Очистные сооружения	куб. м/сутки		5,7 км	
Наличие полигона для ТБО и промышленных отходов			ТБО городская примерно в 2.5 км на восток от ориентира расположенного по адресу РБ. г.Ишимбай ул.Северная, д.50	
<b>Контактные данные</b>				
Контактное лицо собственника/арендатора площадки, (должность, Ф.И.О.)			Канюков И. Р.	
Телефон (с кодом города), факс			+7(34794) 4-00-33	
E-mail			arxitektura.ishimbai@mail.ru	
<b>Дополнительные данные</b>				
Предложения по использованию площадки (промышленное производство, индустриальный парк, технопарк, логистический центр, другое)				
Дополнительная информация о площадке				
<b>Трудовые ресурсы</b>				
Численность трудоспособного населения ближайшего населенного пункта			285 чел. д.Яр-Бишкадак	
Численность трудоспособного населения муниципального образования, в котором находится площадка			37 624 чел. г.Ишимбай	
Численность трудоспособного населения соседних муниципальных образований			1 294 чел. Сельское поселение Урман-Бишкадакский сельский совет	

## Паспорт инвестиционной площадки № 17

<b>Название площадки</b>	Для размещения многоэтажной жилой застройки
<b>Местонахождение площадки</b> (муниципальное образование, город, район)	Ишимбайский район, г. Ишимбай
<b>Тип площадки</b> Модуль с прилегающими бытовыми помещениями Свободные земли Территория незавершенного строительства Складское помещение Производственная база (перечень оборудования) Здание предприятия (наименование) Предприятие целиком (название) Иное	Земельный участок с кадастровым номером 02:58:020315:2860, площадью 19989 кв.м.
<b>Основные сведения о площадке</b>	
Адрес места расположения площадки	Башкортостан Респ, р-н Ишимбайский, г Ишимбай, ул Молодежная
Кадастровый номер земельного участка	02:58:020315:2860
Общая площадь территории (кв. м)	19 989 кв.м.
Площадь застройки (кв. м)	
Общая площадь зданий (кв. м)	
Возможность расширения (да / нет)	нет
Близлежащие производственные объекты (промышленные, сельскохозяйственные, иные) и расстояние до них (в м или км)	
Расстояние до ближайших жилых домов (в м или км)	250 м
<b>Нахождение в природоохранной зоне (да/нет).</b> Обременения, ограничения использования участка (санитарно-защитная зона, водоохранная зона, зона охраны объектов культурного наследия, близость к природным заповедникам, охранные зоны	ПЗ — зона зеленых насаждений общего пользования и объектов активного отдыха Р-1 — зона зеленых насаждений общего пользования и объектов активного отдыха



# Муниципальный район Ишимбайский район

инженерных коммуникаций, иное).		СП-3 — зона водоохранного озеленения СЗ-О — граница санитарно-защитной зоны от отдельно расположенных промышленных предприятий, групп предприятий и спецобъектов				
Рельеф земельного участка (горизонтальная поверхность склон; сложный ландшафт и т.д.)		горизонтальная поверхность				
Возможность затопления во время паводков (да/нет)		нет				
Описание территории площадки, длина x ширина земельного участка						
Наличие ограждений (есть /нет)						
<b>Правовой статус площадки</b>						
Вид собственности (частная, государственная, муниципальная)		государственная собственность				
Собственник (наименование владельца)		государственная собственность				
Форма владения землей и зданиями (собственность, аренда)						
Предполагаемые условия привлечения инвестора (краткосрочная аренда, долгосрочная аренда, выкуп, совместная реализация инвестиционных проектов)						
<b>Предварительная стоимость аренды/продажи помещения/земельного участка за 1 кв. м. в руб., без НДС</b>						
Категория земельного участка		земли населённых пунктов				
Вид разрешенного использования		для строительства домов многоэтажной жилой застройки				
Земельные вопросы, требующие урегулирования при предоставлении земельного участка.						
<b>Удаленность (в км) участка от:</b>						
г. Уфа		160 км				
центра муниципального образования, в котором находится площадка						
ближайшего города автомагистрали		В городской черте				
железнодорожной (название станции)						
аэропорта (название)		«Уфа» 140 км				
речного порта, пристани (название)						
<b>Основные параметры зданий и сооружений, расположенных на площадке</b>						
Наименование здания, сооружения	Площадь кв. м	Этажность	Высота этажа	Строительный материал конструкций	Состояние, степень износа, %	Возможность расширения
<b>Собственные транспортные коммуникации</b>						
Тип коммуникаций						
Автомобильная дорога						
Железнодорожная ветка						
Почта / телекоммуникации						
<b>Характеристика инфраструктуры</b>						
Существующие инженерные коммуникации на площадке (электричество, газ, вода, канализация)						
Вид инфраструктуры	Единица измерения	Мощность (существующая /доступная к подведению)	Описание (если нет, то на каком расстоянии находится ближайшая сеть)	Поставщик услуг	Тарифы на энергоресурсы (электроэнергия, водоснабжение, газ и т.д.)	
Газ	куб. м/час		300 м			
Отопление	Гкал/час		140 м			
Пар	Бар		200 м			
Электроэнергия	Квт		200 м			
Водоснабжение общее	куб. м/сутки		-			
Вода питьевая	куб.		50 м			



# Муниципальный район Ишимбайский район

	м/сутки			
Вода техническая	куб. м/сутки		-	
Канализация	куб. м/сутки		230 м	
Очистные сооружения	куб. м/сутки		5,8 км	
Наличие полигона для ТБО и промышленных отходов			ТБО городская примерно в 2.5 км на восток от ориентира расположенного по адресу РБ. г.Ишимбай ул.Северная, д.50	

## Контактные данные

Контактное лицо собственника/арендатора площадки, (должность, Ф.И.О.)	Канюков И. Р.
Телефон (с кодом города), факс	+7(34794) 4-00-33
E-mail	arxitektura.ishimbai@mail.ru

## Дополнительные данные

Предложения по использованию площадки (промышленное производство, индустриальный парк, технопарк, логистический центр, другое)	
Дополнительная информация о площадке	

## Трудовые ресурсы

Численность трудоспособного населения ближайшего населенного пункта	285 чел. д.Яр-Бишкадак
Численность трудоспособного населения муниципального образования, в котором находится площадка	37 624 чел. г.Ишимбай
Численность трудоспособного населения соседних муниципальных образований	1 294 чел. Сельское поселение Урман-Бишкадакский сельский совет

## Паспорт инвестиционной площадки № 18

<b>Название площадки</b>	Для размещения малоэтажной жилой застройки
<b>Местонахождение площадки</b> (муниципальное образование, город, район)	Ишимбайский район, г. Ишимбай
<b>Тип площадки</b> Модуль с прилегающими бытовыми помещениями Свободные земли Территория незавершенного строительства Складское помещение Производственная база (перечень оборудования) Здание предприятия (наименование) Предприятие целиком (название) Иное	Земельный участок с кадастровым номером 02:58:020315:2858, площадью 16365 кв.м.

## Основные сведения о площадке

Адрес места расположения площадки	Башкортостан Респ, р-н Ишимбайский, г Ишимбай, ул Молодежная, д 12
Кадастровый номер земельного участка	02:58:020315:2858
Общая площадь территории (кв. м)	16 365 кв.м.
Площадь застройки (кв. м)	
Общая площадь зданий (кв. м)	
Возможность расширения (да / нет)	нет
Близлежащие производственные объекты (промышленные, сельскохозяйственные, иные) и расстояние до них (в м или км)	
Расстояние до ближайших жилых домов (в м или км)	100 м
<b>Нахождение в природоохранной зоне (да/нет). Обременения,</b>	ПЗ — зона зеленых насаждений общего



# Муниципальный район Ишимбайский район

ограничения использования участка (санитарно-защитная зона, водоохранная зона, зона охраны объектов культурного наследия, близость к природным заповедникам, охранные зоны инженерных коммуникаций, иное).		пользования и объектов активного отдыха Р-1 — зона зеленых насаждений общего пользования и объектов активного отдыха СП-3 — зона водоохранного озеленения СЗ-О — граница санитарно-защитной зоны от отдельно расположенных промышленных предприятий, групп предприятий и спецобъектов				
Рельеф земельного участка (горизонтальная поверхность склона; сложный ландшафт и т.д.)		горизонтальная поверхность				
Возможность затопления во время паводков (да/нет)		нет				
Описание территории площадки, длина x ширина земельного участка						
Наличие ограждений (есть /нет)						
<b>Правовой статус площадки</b>						
Вид собственности (частная, государственная, муниципальная)		государственная собственность				
Собственник (наименование владельца)		государственная собственность				
Форма владения землей и зданиями (собственность, аренда)						
Предполагаемые условия привлечения инвестора (краткосрочная аренда, долгосрочная аренда, выкуп, совместная реализация инвестиционных проектов)						
<b>Предварительная стоимость аренды/продажи помещения/земельного участка за 1 кв. м. в руб., без НДС</b>						
Категория земельного участка		земли населённых пунктов				
Вид разрешенного использования		для строительства домов малоэтажной жилой застройки				
Земельные вопросы, требующие урегулирования при предоставлении земельного участка.						
<b>Удаленность (в км) участка от:</b>						
г. Уфа		160 км				
центра муниципального образования, в котором находится площадка		В городской черте				
близлежащего города						
автомагистрали						
железнодорожной (название станции)						
аэропорта (название)		«Уфа» 140 км				
речного порта, пристани (название)						
<b>Основные параметры зданий и сооружений, расположенных на площадке</b>						
Наименование здания, сооружения	Площадь в м	Этажность	Высота этажа	Строительный материал конструкций	Состояние, степень износа, %	Возможность расширения
<b>Собственные транспортные коммуникации</b>						
Тип коммуникаций						
Автомобильная дорога						
Железнодорожная ветка						
Почта / телекоммуникации						
<b>Характеристика инфраструктуры</b>						
Существующие инженерные коммуникации на площадке (электричество, газ, вода, канализация)						
Вид инфраструктуры	Единица измерения	Мощность (существующая /доступная к подведению)	Описание (если нет, то на каком расстоянии находится ближайшая сеть)	Поставщик услуг	Тарифы на энергоресурсы (электроэнергия, водоснабжение, газ и т.д.)	
Газ	куб. м/час		430 м			
Отопление	Г кал/час		250 м			
Пар	Бар		280 м			
Электроэнергия	Квт		270 м			
Водоснабжение	куб. м/сутки		-			





# Муниципальный район Ишимбайский район

общее				
Вода питьевая	куб. м/сутки		150 м	
Вода техническая	куб. м/сутки		-	
Канализация	куб. м/сутки		300 м	
Очистные сооружения	куб. м/сутки		5,9 км	
Наличие полигона для ТБО и промышленных отходов			ТБО городская примерно в 2.5 км на восток от ориентира расположенного по адресу РБ. г.Ишимбай ул.Северная, д.50	

## Контактные данные

Контактное лицо собственника/арендатора площадки, (должность, Ф.И.О.)	Канюков И. Р.
Телефон (с кодом города), факс	+7(34794) 4-00-33
E-mail	arxitektura.ishimbai@mail.ru

## Дополнительные данные

Предложения по использованию площадки (промышленное производство, индустриальный парк, технопарк, логистический центр, другое)	
Дополнительная информация о площадке	

## Трудовые ресурсы

Численность трудоспособного населения ближайшего населенного пункта	285 чел. д.Яр-Бишкадак
Численность трудоспособного населения муниципального образования, в котором находится площадка	37 624 чел. г.Ишимбай
Численность трудоспособного населения соседних муниципальных образований	1 294 чел. Сельское поселение Урман-Бишкадакский сельский совет

## Паспорт инвестиционной площадки № 19

<b>Название площадки</b>	Для объектов общественно-делового значения
<b>Местонахождение площадки</b> (муниципальное образование, город, район)	Ишимбайский район, г. Ишимбай
<b>Тип площадки</b> Модуль с прилегающими бытовыми помещениями Свободные земли Территория незавершенного строительства Складское помещение Производственная база (перечень оборудования) Здание предприятия (наименование) Предприятие целиком (название) Иное	Земельный участок с кадастровым номером 02:58:020315:3003, площадью 1579 кв.м.

## Основные сведения о площадке

Адрес места расположения площадки	Башкортостан Респ, р-н Ишимбайский, г. Ишимбай, ул Молодежная, д 12
Кадастровый номер земельного участка	02:58:020315:3003
Общая площадь территории (кв. м)	1579 кв.м.
Площадь застройки (кв. м)	
Общая площадь зданий (кв. м)	
Возможность расширения (да / нет)	нет
Близлежащие производственные объекты (промышленные, сельскохозяйственные, иные) и расстояние до них (в м или км)	
Расстояние до ближайших жилых домов (в м или км)	100 м
<b>Нахождение в природоохранной зоне (да/нет).</b>	ПЗ — зона зеленых насаждений общего



# Муниципальный район Ишимбайский район

Обременения, ограничения использования участка (санитарно-защитная зона, водоохранная зона, зона охраны объектов культурного наследия, близость к природным заповедникам, охранные зоны инженерных коммуникаций, иное).		пользования и объектов активного отдыха Р-1 — зона зеленых насаждений общего пользования и объектов активного отдыха СП-3 — зона водоохранного озеленения СЗ-О — граница санитарно-защитной зоны от отдельно расположенных промышленных предприятий, групп предприятий и спецобъектов				
Рельеф земельного участка (горизонтальная поверхность склон; сложный ландшафт и т.д.)		горизонтальная поверхность				
Возможность затопления во время паводков (да/нет)		нет				
Описание территории площадки, длина x ширина земельного участка						
Наличие ограждений (есть /нет)						
<b>Правовой статус площадки</b>						
Вид собственности (частная, государственная, муниципальная)		государственная собственность				
Собственник (наименование владельца)		государственная собственность				
Форма владения землей и зданиями (собственность, аренда)						
Предполагаемые условия привлечения инвестора (краткосрочная аренда, долгосрочная аренда, выкуп, совместная реализация инвестиционных проектов)						
<b>Предварительная стоимость аренды/продажи помещения/земельного участка за 1 кв. м. в руб., без НДС</b>						
Категория земельного участка		земли населённых пунктов				
Вид разрешенного использования		Для объектов общественно-делового значения (магазины)				
Земельные вопросы, требующие урегулирования при предоставлении земельного участка.						
<b>Удаленность (в км) участка от:</b>						
г. Уфа		160 км				
центра муниципального образования, в котором находится площадка						
близлежащего города		В городской черте				
автомагистрали						
железнодорожной (название станции)						
аэропорта (название)		«Уфа» 140 км				
речного порта, пристани (название)						
<b>Основные параметры зданий и сооружений, расположенных на площадке</b>						
Наименование здания, сооружения	Площадь кв. м	Этажность	Высота этажа	Строительный материал конструкций	Состояние, степень износа, %	Возможность расширения
<b>Собственные транспортные коммуникации</b>						
Тип коммуникаций						
Автомобильная дорога						
Железнодорожная ветка						
Почта / телекоммуникации						
<b>Характеристика инфраструктуры</b>						
Существующие инженерные коммуникации на площадке (электричество, газ, вода, канализация)						
Вид инфраструктуры	Единица измерения	Мощность (существующая /доступная к подведению)	Описание (если нет, то на каком расстоянии находится ближайшая сеть)	Поставщик услуг	Тарифы на энергоресурсы (электроэнергия, водоснабжение, газ и т.д.)	
Газ	куб. м/час		300 м			



# Муниципальный район Ишимбайский район

Отопление	Гкал/час	100 м
Пар	Бар	250 м
Электроэнергия	Квт	200 м
Водоснабжение общее	куб. м/сутки	-
Вода питьевая	куб. м/сутки	100 м
Вода техническая	куб. м/сутки	-
Канализация	куб. м/сутки	300 м
Очистные сооружения	куб. м/сутки	5,8 км
Наличие полигона для ТБО и промышленных отходов		ТБО городская примерно в 2.5 км на восток от ориентира расположенного по адресу РБ г.Ишимбай, ул.Северная, д.50
<b>Контактные данные</b>		
Контактное лицо собственника/арендатора площадки, (должность, Ф.И.О.)		Канюков И. Р.
Телефон (с кодом города), факс		+7(34794) 4-00-33
E-mail		arxitektura.ishimbai@mail.ru
<b>Дополнительные данные</b>		
Предложения по использованию площадки (промышленное производство, индустриальный парк, технопарк, логистический центр, другое)		
Дополнительная информация о площадке		
<b>Трудовые ресурсы</b>		
Численность трудоспособного населения ближайшего населенного пункта		285 чел. д.Яр-Бишкадак
Численность трудоспособного населения муниципального образования, в котором находится площадка		37 624 чел. г.Ишимбай
Численность трудоспособного населения соседних муниципальных образований		1 294 чел. Сельское поселение Урман-Бишкадакский сельский совет



# Муниципальный район Ишимбайский район

## Паспорт инвестиционной площадки № 20

<b>Название площадки</b>	Для общественного использования
<b>Местонахождение площадки</b> (муниципальное образование, город, район)	Ишимбайский район, г. Ишимбай
<b>Тип площадки</b> Модуль с прилегающими бытовыми помещениями Свободные земли Территория незавершенного строительства Складское помещение Производственная база (перечень оборудования) Здание предприятия (наименование) Предприятие целиком (название) Иное	Несформированный земельный участок площадью 10000 кв.м.
<b>Основные сведения о площадке</b>	
Адрес места расположения площадки	РБ, Ишимбайский район, г. Ишимбай, п. Кузьминовка
Кадастровый номер земельного участка	
Общая площадь территории (кв. м)	10 000 кв.м.
Площадь застройки (кв. м)	
Общая площадь зданий (кв. м)	
Возможность расширения (да / нет)	нет
Близлежащие производственные объекты (промышленные, сельскохозяйственные, иные) и расстояние до них (в м или км)	
Расстояние до ближайших жилых домов (в м или км)	200 м
<b>Нахождение в природоохранной зоне (да/нет).</b> Обременения, ограничения использования участка (санитарно-защитная зона, водоохранная зона, зона охраны объектов культурного наследия, близость к природным заповедникам, охранные зоны инженерных коммуникаций, иное).	ОД-2 — зона общественно-деловой застройки районного значения для широкого спектра использования СЗ-О — граница санитарно-защитной зоны от отдельно расположенных промышленных предприятий, групп предприятий и спецобъектов Скважины нефтяные (законсервированные)
Рельеф земельного участка (горизонтальная поверхность, склон; сложный ландшафт и т.д.)	горизонтальная поверхность
Возможность затопления во время паводков (да/нет)	нет
Описание территории площадки, длина x ширина земельного участка	
Наличие ограждений (есть /нет)	
<b>Правовой статус площадки</b>	
Вид собственности (частная, государственная, муниципальная)	государственная собственность
Собственник (наименование владельца)	государственная собственность
Форма владения землей и зданиями (собственность, аренда)	
Предполагаемые условия привлечения инвестора (краткосрочная аренда, долгосрочная аренда, выкуп, совместная реализация инвестиционных проектов)	
<b>Предварительная стоимость аренды/продажи помещения/земельного участка за 1 кв. м. в руб., без НДС</b>	
Категория земельного участка	земли населённых пунктов
Вид разрешенного использования	
Земельные вопросы, требующие урегулирования при предоставлении земельного участка.	
<b>Удаленность (в км) участка от:</b>	
г. Уфа	160 км
центра муниципального образования, в котором находится площадка	
близлежащего города	В городской черте
автомагистрали	



# Муниципальный район Ишимбайский район

железной дороги (название станции)						
аэропорта (название)				«Уфа» 140 км		
речного порта, пристани (название)						
Основные параметры зданий и сооружений, расположенных на площадке						
Наименование здания, сооружения	Площадь кв. м	Этажность	Высота этажа	Строительный материал конструкций	Состояние, степень износа, %	Возможность расширения
Собственные транспортные коммуникации						
Тип коммуникаций						
Автомобильная дорога						
Железнодорожная ветка						
Почта / телекоммуникации						
Характеристика инфраструктуры						
Существующие инженерные коммуникации на площадке (электричество, газ, вода, канализация)						
Вид инфраструктуры	Единица измерения	Мощность (существующая / доступная к подведению)	Описание (если нет, то на каком расстоянии находится ближайшая сеть)	Поставщик услуг	Тарифы на энергоресурсы (электроэнергия, водоснабжение, газ и т.д.)	
Газ	куб. м/час		800 м			
Отопление	Гкал/час		2400 м			
Пар	Бар		2400 м			
Электроэнергия	Квт		500 м			
Водоснабжение общее	куб. м/сутки		-			
Вода питьевая	куб. м/сутки		2000 м			
Вода техническая	куб. м/сутки		-			
Канализация	куб. м/сутки		2100 м			
Очистные сооружения	куб. м/сутки		5,0 км			
Наличие полигона для ТБО и промышленных отходов			ТБО городская примерно в 2.5 км на восток от ориентира расположенного по адресу РБ. г.Ишимбай ул.Северная, д.50			
Контактные данные						
Контактное лицо собственника/арендатора площадки, (должность, Ф.И.О.)			Канюков И. Р.			
Телефон (с кодом города), факс			+7(34794) 4-00-33			
E-mail			arxitektura.ishimbai@mail.ru			
Дополнительные данные						
Предложения по использованию площадки (промышленное производство, индустриальный парк, технопарк, логистический центр, другое)						
Дополнительная информация о площадке						
Трудовые ресурсы						
Численность трудоспособного населения ближайшего населенного пункта				285 чел. д.Яр-Бишкадак		
Численность трудоспособного населения муниципального образования, в котором находится площадка				37 624 чел. г.Ишимбай		
Численность трудоспособного населения соседних муниципальных образований				1 294 чел. Сельское поселение Бишкадакский сельский совет		Урман-



# Муниципальный район Ишимбайский район

## Паспорт инвестиционной площадки № 21

<b>Название площадки</b>	Ремонтная база
<b>Местонахождение площадки</b> (муниципальное образование, город, район)	МР Ишимбайский район
<b>Тип площадки</b> Модуль с прилегающими бытовыми помещениями Территория незавершенного строительства Складское помещение Производственная база (перечень оборудования) Здание предприятия (наименование) Предприятие целиком (название) Свободные земли Иное	Здание МТМ (410,2 кв.м.) Пристрой к МТМ (117 кв.м.) Бригадный дом (24 кв.м.) Пристрой к бригадному дому (33 кв.м.) Здание пункта ТО на 2 бокса (100 кв.м.) Здание гаража на 4 бокса (207 кв.м.) Здание котельной с производственным цехом (115 кв.м.) Гараж под легковой автомобиль (85 кв.м.) Здание склада (105 кв.м.) Земельный участок (4,7 га)
<b>Основные сведения о площадке</b>	
Адрес места расположения площадки	МР Ишимбайский район, д. Яр-Бишкадак, ул. Мира д.2/7
Кадастровый номер земельного участка	02:28:150801:96
Общая площадь территории (кв. м)	12468
Площадь застройки (кв. м)	1196,2
Общая площадь зданий (кв. м)	1196,2
Возможность расширения (да / нет)	нет
Близлежащие производственные объекты (промышленные, сельскохозяйственные, иные) и расстояние до них (в м или км)	ООО «Уныш», свинотоварная ферма – 2500 м
Расстояние до ближайших жилых домов (в м или км)	60 м
<b>Нахождение в природоохранной зоне (да/нет).</b> Обременения, ограничения использования участка (санитарно-защитная зона, водоохранная зона, зона охраны объектов культурного наследия, близость к природным заповедникам, охранные зоны инженерных коммуникаций, иное).	нет
Рельеф земельного участка (горизонтальная поверхность, склон; сложный ландшафт и т.д.)	горизонтальная поверхность
Возможность затопления во время паводков (да/нет)	нет
Описание территории площадки, длина x ширина земельного участка	
Наличие ограждений (есть /нет)	есть
<b>Правовой статус площадки</b>	
Вид собственности (частная, государственная, муниципальная)	частная
Собственник (наименование владельца)	собственность Алтынбаевой Зульфии Гарифовны
Форма владения землей и зданиями (собственность, аренда)	выкуп
Предполагаемые условия привлечения инвестора (краткосрочная аренда, долгосрочная аренда, выкуп, совместная реализация инвестиционных проектов)	
Предварительная стоимость аренды/продажи помещения/земельного участка за 1 кв. м. в руб., без НДС	Предварительная стоимость продажи помещения за 1 кв.м. 2000 руб.
Категория земельного участка	земли населенных пунктов
Вид разрешенного использования	промышленное производство
Земельные вопросы, требующие урегулирования при предоставлении земельного участка.	-
<b>Удаленность (в км) участка от:</b>	
г. Уфа	155 км
центра муниципального образования, в котором находится площадка	4 км
близлежащего города	4 км



# Муниципальный район Ишимбайский район

автомагистрали	Уфа – Оренбург, 26 км
железной дороги (название станции)	ст. Ишимбай, 13 км
аэропорта (название)	Уфа, 150 км
речного порта, пристани (название)	Уфа, 160 км

## Основные параметры зданий и сооружений, расположенных на площадке

Наименование здания, сооружения	Площадь, кв. м	Этажность	Высота этажа	Строительный материал конструкций	Состояние, степень износа, %	Возможность расширения
Здание МТМ	410,2	1	7,7	кирпич	28	нет
Пристрой к МТМ	117	1	7,7	кирпич	10	нет
Бригадный дом	24	1	2,87	бревенчатый	13	нет
Пристрой к бригадному дому	33	2	5,4	кирпич	10	нет
Здание пункта ТО на 2 бокса	100	1	4,7	кирпич	24	нет
Здание гаража на 4 бокса	207	1	3,9	кирпич	15	нет
Здание котельной с производственным цехом	115	1	4,7	кирпич	30	нет
Гараж под легковой автомобиль	85	1	3,8	кирпич	30	нет
Здание склада	105	1	3,9	кирпич	30	нет

## Собственные транспортные коммуникации

Тип коммуникаций	Газоснабжение, электроснабжение, водоснабжение, центральная канализация
Автомобильная дорога	Стерлитамак- Петровск - Ишимбай
Железнодорожная ветка	ст.Ишимбай
Почта / телекоммуникации	Отделение почтовой связи

## Характеристика инфраструктуры

Существующие инженерные коммуникации на площадке (электричество, газ, вода, канализация)

Вид инфраструктуры	Единица измерения	Мощность (существующая /доступная к подведению)	Описание (если нет, то на каком расстоянии находится ближайшая сеть)	Поставщик услуг	Тарифы на энергоресурсы (электроэнергия, водоснабжение, газ и т.д.)
Газ	куб. м/час	26,5		Горгаз	
Отопление	Гкал/час		газовое		
Пар	Бар				
Электроэнергия	Квт	160		РЭС	
Водоснабжение общее	куб. м/сутки			Центральное	
Вода питьевая	куб. м/сутки			Центральное	
Вода техническая	куб. м/сутки				
Канализация	куб. м/сутки			Центральное	
Очистные сооружения	куб. м/сутки			300 м	

Наличие полигона для ТБО и промышленных отходов 1,5 км

## Контактные данные

Контактное лицо собственника/арендатора площадки, (должность, Ф.И.О.)	Канюков И. Р.
Телефон (с кодом города), факс	+7(34794) 4-00-33
E-mail	arxitektura.ishimbai@mail.ru

## Трудовые ресурсы

Численность трудоспособного населения ближайшего населенного пункта	37 624 чел. г.Ишимбай
Численность трудоспособного населения муниципального образования, в котором находится площадка	1 294 чел. Сельское поселение Урман-Бишкадакский сельский совет



# Муниципальный район Ишимбайский район

Численность трудоспособного населения соседних муниципальных образований	37 624 чел. г.Ишимбай
<b>Дополнительные данные</b>	
Предложения по использованию площадки (промышленное производство, индустриальный парк, технопарк, логистический центр, другое)	промышленное производство
Дополнительная информация о площадке	-

## Паспорт инвестиционной площадки № 22

<b>Название площадки</b>	Зерноток
<b>Местонахождение площадки</b> (муниципальное образование, город, район)	МР Ишимбайский район
<b>Тип площадки</b> Модуль с прилегающими бытовыми помещениями Территория незавершенного строительства Складское помещение Производственная база (перечень оборудования) Здание предприятия (наименование) Предприятие целиком (название) Свободные земли Иное	Зерносклад № 1 (1242,5 м2) Зерносклад № 2 (1047,8 м2) Зерносклад №3 (656,5 м2) Крытый ток (536,7 м2) Автovesовая (111,4 м2) Проходная (25,6 м2) Земельный участок (1,8 га)
<b>Основные сведения о площадке</b>	
Адрес места расположения площадки	МР Ишимбайский район, д. Урман-Бишкадак, ул. Лесная 16
Кадастровый номер земельного участка	02:28:150601:231; 02:28:150601:232; 02:28:150601:233; 02:28:150601:234; 02:28:150601:99
Общая площадь территории (кв. м)	3625
Площадь застройки (кв. м)	3620,5
Общая площадь зданий (кв. м)	3620,5
Возможность расширения (да / нет)	нет
Близлежащие производственные объекты (промышленные, сельскохозяйственные, иные) и расстояние до них (в м или км)	ООО «Уныш», свинотоварная ферма – 1000 м
Расстояние до ближайших жилых домов (в м или км)	200 м
<b>Нахождение в природоохранной зоне (да/нет).</b> Обременения, ограничения использования участка (санитарно-защитная зона, водоохранная зона, зона охраны объектов культурного наследия, близость к природным заповедникам, охранные зоны инженерных коммуникаций, иное).	нет
Рельеф земельного участка (горизонтальная поверхность склона; сложный ландшафт и т.д.)	горизонтальная поверхность
Возможность затопления во время паводков (да/нет)	нет
Описание территории площадки, длина x ширина земельного участка	
Наличие ограждений (есть /нет)	есть
<b>Правовой статус площадки</b>	
Вид собственности (частная, государственная, муниципальная)	частная
Собственник (наименование владельца) Форма владения землей и зданиями (собственность, аренда)	собственник Алтынбаева Зульфия Гарифовна
Предполагаемые условия привлечения инвестора (краткосрочная аренда, долгосрочная аренда, выкуп, совместная реализация инвестиционных проектов)	выкуп
Предварительная стоимость аренды/продажи помещения/земельного участка за 1 кв. м. в руб., без НДС	Предварительная стоимость продажи помещения за 1 кв.м. 2000 руб.





# Муниципальный район Ишимбайский район

Категория земельного участка	земли населенных пунктов					
Вид разрешенного использования	для сельхозпроизводства					
Земельные вопросы, требующие урегулирования при предоставлении земельного участка.	-					
<b>Удаленность (в км) участка от:</b>						
г. Уфа	155 км					
центра муниципального образования, в котором находится площадка	5 км					
близлежащего города	5 км					
автомагистрали	Уфа – Оренбург, 26 км					
железной дороги (название станции)	ст. Ишимбай, 13 км					
аэропорта (название)	Уфа, 150 км					
речного порта, пристани (название)	Уфа, 160 км					
<b>Основные параметры зданий и сооружений, расположенных на площадке</b>						
Наименование здания, сооружения	Площадь, кв. м	Этажность	Высота этажа	Строительный материал конструкций	Состояние, степень износа, %	Возможность расширения
зерносклад 1	1242,5	1		кирпич, бетон, дерево	28	нет
зерносклад 2	1047,8	1		бетон, дерево, металл	30	нет
зерносклад 3	656,5	1		кирпич, бетон, дерево	31	нет
автовесовая	111,4	1		Бетон, металл, дерево, шифер	0	нет
крытый ток	536,7	1		дерево, бетон, металл	31	нет
<b>Собственные транспортные коммуникации</b>						
Тип коммуникаций				электроснабжение		
Автомобильная дорога				Ишимбай - Карайганово		
Железнодорожная ветка				ст.Ишимбай		
Почта / телекоммуникации				Отделение почтовой связи		
<b>Характеристика инфраструктуры</b>						
Существующие инженерные коммуникации на площадке (электричество, газ, вода, канализация)						
Вид инфраструктуры	Единица измерения	Мощность (существующая /доступная к подведению)	Описание (если нет, то на каком расстоянии находится ближайшая сеть)	Поставщик услуг	Тарифы на энергоресурсы (электроэнергия, водоснабжение, газ и т.д.)	
Газ	куб. м/час		0,5 км	Горгаз		
Отопление	Гкал/час		2 км			
Пар	Бар		2 км			
Электроэнергия	Квт	90		РЭС		
Водоснабжение общее	куб. м/сутки		2 км			
Вода питьевая	куб. м/сутки		2 км			
Вода техническая	куб. м/сутки		2 км			
Канализация	куб. м/сутки		5 км			
Очистные сооружения	куб. м/сутки		5 км			
Наличие полигона для ТБО и промышленных отходов			10 км			
<b>Контактные данные</b>						
Контактное лицо собственника/арендатора площадки,(должность, Ф.И.О.)				Канюков И. Р.		
Телефон (с кодом города), факс				+7(34794) 4-00-33		
E-mail				arxitektura.ishimbai@mail.ru		
<b>Трудовые ресурсы</b>						



# Муниципальный район Ишимбайский район

Численность трудоспособного населения ближайшего населенного пункта	37 624 чел. г.Ишимбай
Численность трудоспособного населения муниципального образования, в котором находится площадка	1 294 чел. Сельское поселение Урман-Бишкадакский сельский совет
Численность трудоспособного населения соседних муниципальных образований	37 624 чел. г.Ишимбай
<b>Дополнительные данные</b>	
Предложения по использованию площадки (промышленное производство, индустриальный парк, технопарк, логистический центр, другое)	условия продажи
Дополнительная информация о площадке	

## Паспорт инвестиционной площадки № 23

<b>Название площадки</b>	Ферма, зерноток, складские помещения
<b>Местонахождение площадки</b> (муниципальное образование, город, район)	МР Ишимбайский район
<b>Тип площадки</b> Модуль с прилегающими бытовыми помещениями Территория незавершенного строительства Складское помещение Производственная база (перечень оборудования) Здание предприятия (наименование) Предприятие целиком (название) Свободные земли Иное	Волонья (1677,9 кв.м.) Коровник (1656,9 кв.м.) телятник (1036,1 кв.м.) Комплексный производственно-приемный пункт (291 кв.м.); Зерноток, 5 складских помещений (400 кв.м.); Ремонтная мастерская (1700 кв.м.); Автогараж (2010 кв.м.); Земельный участок (7,130 га)
<b>Основные сведения о площадке</b>	
Адрес места расположения площадки	МР Ишимбайский район, д. Тимашевка
Кадастровый номер земельного участка	02:28:111401:64
Общая площадь территории (кв. м)	9 га
Площадь застройки (кв. м)	8771,9
Общая площадь зданий (кв. м)	8771,9
Возможность расширения (да / нет)	да
Близлежащие производственные объекты (промышленные, сельскохозяйственные, иные) и расстояние до них (в м или км)	ИП Глава КФХ Лейтер Е.Г., с. Петровское (МТМ) - 7 км ООО «Салават», д. Салихово (МТМ) - 5 км
Расстояние до ближайших жилых домов (в м или км)	коровник, волонья, гаражи, зерноток от 700 м до 1000 м; КПП - в населенном пункте.
<b>Нахождение в природоохранной зоне (да/нет).</b> Обременения, ограничения использования участка (санитарно-защитная зона, водоохранная зона, зона охраны объектов культурного наследия, близость к природным заповедникам, охранные зоны инженерных коммуникаций, иное).	нет
Рельеф земельного участка (горизонтальная поверхность склона; сложный ландшафт и т.д.)	горизонтальная поверхность
Возможность затопления во время паводков (да/нет)	нет
Описание территории площадки, длина x ширина земельного участка	
Наличие ограждений (есть /нет)	есть
<b>Правовой статус площадки</b>	
Вид собственности (частная, государственная, муниципальная)	частная
Собственник (наименование владельца) Форма владения землей и зданиями (собственность, аренда)	собственность Байбаровой Р.Х.



# Муниципальный район Ишимбайский район

Предполагаемые условия привлечения инвестора (краткосрочная аренда, долгосрочная аренда, выкуп, совместная реализация инвестиционных проектов)		выкуп или совместная реализация инвестиционных проектов				
Предварительная стоимость аренды/продажи помещения/земельного участка за 1 кв. м. в руб., без НДС		Предварительную стоимость продажи помещения и земельного участка можно обсудить при встрече или по телефону: 8-960-392-42-78, 8-989-953-17-05				
Категория земельного участка		земли сельхозназначения				
Вид разрешенного использования		для сельхозпроизводства				
Земельные вопросы, требующие урегулирования при предоставлении земельного участка.		-				
<b>Удаленность (в км) участка от:</b>						
г. Уфа		161 км				
центра муниципального образования, в котором находится площадка		0,5 км				
близлежащего города		23 км				
автомагистрали		Уфа – Оренбург, 25 км				
железной дороги (название станции)		ст. Ишимбай, 30 км				
аэропорта (название)		Уфа, 160 км				
речного порта, пристани (название)		Уфа, 170 км				
<b>Основные параметры зданий и сооружений, расположенных на площадке</b>						
Наименование здания, сооружения	Площадь, кв. м	Этажность	Высота этажа	Строительный материал конструкций	Состояние, степень износа, %	Возможность расширения
Волонья	1677,9	1	3,61	ж/б плиты, дерево	25	да
коровник	1656,9	1	3,1	кирпич, ж/б плиты	25	да
телятник	1036,1	1	3,0	кирпич, ж/б плиты	30	да
комплексный производственно-приемный пункт	291	1	3,9	кирпич, ж/б плиты	30	да
зерноток, складские помещения (3 шт)	400	1	3,2	кирпич, ж/б плиты	30	да
ремонтная мастерская	1700	1	3,5	кирпич, ж/б плиты	30	да
автогараж	2010	1	6,0	кирпич, ж/б плиты	30	да
<b>Собственные транспортные коммуникации</b>						
Тип коммуникаций		электроснабжение, водоснабжение				
Автомобильная дорога		Стерлитамак - Петровск - Ишимбай				
Железнодорожная ветка		ст.Ишимбай				
Почта / телекоммуникации		Отделение почтовой связи				
<b>Характеристика инфраструктуры</b>						
Существующие инженерные коммуникации на площадке (электричество, газ, вода, канализация)						
Вид инфраструктуры	Единица измерения	Мощность (существующая /доступная к подведению)	Описание (если нет, то на каком расстоянии находится ближайшая сеть)	Поставщик услуг	Тарифы на энергоресурсы (электроэнергия, водоснабжение, газ и т.д.)	
Газ	куб. м/час		50 м			
Отопление	Гкал/час		23 км			
Пар	Бар		23 км			
Электроэнергия	Квт	160		РЭС		
Водоснабжение общее	куб. м/сутки		Скважина собственная			
Вода питьевая	куб. м/сутки		Скважина собственная			



# Муниципальный район Ишимбайский район

Вода техническая	куб. м/сутки			
Канализация	куб. м/сутки		выгребные ямы	
Очистные сооружения	куб. м/сутки		23 км	
Наличие полигона для ТБО и промышленных отходов			11 км	
<b>Контактные данные</b>				
Контактное лицо собственника/арендатора площадки, (должность, Ф.И.О.)	Байбарова Раиса Хамитовна			
Телефон (с кодом города), факс	8960 392 4278, 8989 953 17 05			
E-mail	raisa-49@mail.ru			
<b>Трудовые ресурсы</b>				
Численность трудоспособного населения ближайшего населенного пункта	85 чел. д.Бердышла			
Численность трудоспособного населения муниципального образования, в котором находится площадка	1 188 чел. Сельское поселение Петровский сельсовет			
Численность трудоспособного населения соседних муниципальных образований	562 чел. Сельское поселение Кузяновский сельский совет			
<b>Дополнительные данные</b>				
Предложения по использованию площадки (промышленное производство, индустриальный парк, технопарк, логистический центр, другое)	сельскохозяйственное производство			
Дополнительная информация о площадке	-			

## Паспорт инвестиционной площадки № 24

<b>Название площадки</b>	МТФ, автогаражи, конюшня, зерносклады
<b>Местонахождение площадки (муниципальное образование, город, район)</b>	МР Ишимбайский район
<b>Тип площадки</b> Модуль с прилегающими бытовыми помещениями Территория незавершенного строительства Складское помещение Производственная база (перечень оборудования) Здание предприятия (наименование) Предприятие целиком (название) Свободные земли Иное	Коровник с телятником (2729,0 м <sup>2</sup> ) Коровник на 200 голов (1118,8 м <sup>2</sup> ) Валовня (582,4 м <sup>2</sup> ) Автогараж (898,5 м <sup>2</sup> ) Ремонтная мастерская (751,3 м <sup>2</sup> ) Зерносклад №1 (311,0 кв.м.) Зерносклад №2 (795,6 кв.м.) Земельный участок (15,63га)
<b>Основные сведения о площадке</b>	
Адрес места расположения площадки	МР Ишимбайский район, д. Биксяново
Кадастровый номер земельного участка	02:28:120101:69; 02:28:120102:5; 02:28:120102:6
Общая площадь территории (кв. м)	96387
Площадь застройки (кв. м)	7186,6
Общая площадь зданий (кв. м)	7186,6
Возможность расширения (да / нет)	да
Близлежащие производственные объекты (промышленные, сельскохозяйственные, иные) и расстояние до них (в м или км)	ООО «Салават» ферма по выращиванию молодняка КРС, ООО «АлтынАгро» овцеводческая ферма
Расстояние до ближайших жилых домов (в м или км)	100 м
<b>Нахождение в природоохранной зоне (да/нет).</b> Обременения, ограничения использования участка (санитарно-защитная зона, водоохранная зона, зона охраны объектов культурного наследия, близость к природным заповедникам, охранные зоны инженерных коммуникаций, иное).	нет
Рельеф земельного участка (горизонтальная поверхность склон; сложный ландшафт и т.д.)	горизонтальная поверхность



# Муниципальный район Ишимбайский район

Возможность затопления во время паводков (да/нет)	нет					
Описание территории площадки, длина x ширина земельного участка						
Наличие ограждений (есть /нет)	нет					
<b>Правовой статус площадки</b>						
Вид собственности (частная, государственная, муниципальная)	частная					
Собственник (наименование владельца)	собственник Исянов Рафис Рифович					
Форма владения землей и зданиями (собственность, аренда)						
Предполагаемые условия привлечения инвестора (краткосрочная аренда, долгосрочная аренда, выкуп, совместная реализация инвестиционных проектов)	выкуп, совместная реализация инвестиционных проектов					
Предварительная стоимость аренды/продажи помещения/земельного участка за 1 кв. м. в руб., без НДС	Предварительную стоимость продажи помещения и земельного участка можно обсудить при встрече или по телефону: 8-987-146-53-93					
Категория земельного участка	земли населенных пунктов					
Вид разрешенного использования	для сельхозпроизводства					
Земельные вопросы, требующие урегулирования при предоставлении земельного участка.	-					
<b>Удаленность (в км) участка от:</b>						
г. Уфа	160 км					
центра муниципального образования, в котором находится площадка	33 км					
близлежащего города	33 км					
автомагистрали	Уфа – Оренбург, 55 км					
железной дороги (название станции)	ст. Ишимбай, 55 км					
аэропорта (название)	Уфа, 155 км					
речного порта, пристани (название)	Уфа, 165 км					
<b>Основные параметры зданий и сооружений, расположенных на площадке</b>						
Наименование здания, сооружения	Площадь, кв. м	Этажность	Высота этажа	Строительный материал конструкций	Состояние, степень износа, %	Возможность расширения
Коровник с телятником	2729,0	1	3,60	кирпичные	40	да
Коровник на 200 голов	1118,8	1	3,60	кирпичные	40	да
Валовня	582,4	1	5,00	стеновые блоки	20	да
Автогараж	898,5	2	3,57	стеновые блоки	25	да
Ремонтная мастерская	751,3	2	3,55	кирпичные	43	да
Зерносклад №1	311,0	1	3,20	кирпичные	35	да
Зерносклад №2	795,6	1	3,00	крупноблочные	18	да
<b>Собственные транспортные коммуникации</b>						
Тип коммуникаций	электроснабжение, водоснабжение					
Автомобильная дорога	Стерлитамак – Петровск - Ишимбай					
Железнодорожная ветка	ст. Ишимбай					
Почта / телекоммуникации	Отделение почтовой связи					
<b>Характеристика инфраструктуры</b>						
Существующие инженерные коммуникации на площадке (электричество, газ, вода, канализация)						
Вид инфраструктуры	Единица измерения	Мощность (существующая /доступная к подведению)	Описание (если нет, то на каком расстоянии находится ближайшая сеть)	Поставщик услуг	Тарифы на энергоресурсы (электроэнергия, водоснабжение, газ и т.д.)	
Газ	куб. м/час		1 км	Горгаз		
Отопление	Гкал/час					
Пар	Бар					



# Муниципальный район Ишимбайский район

Электроэнергия	Квт	90		РЭС	
Водоснабжение общее	куб. м/сутки		скважина		
Вода питьевая	куб. м/сутки		скважина		
Вода техническая	куб. м/сутки		скважина		
Канализация	куб. м/сутки				
Очистные сооружения	куб. м/сутки		7 км		
Наличие полигона для ТБО и промышленных отходов				12 км	
<b>Контактные данные</b>					
Контактное лицо собственника/арендатора площадки, (должность, Ф.И.О.)				Исянов Рафис Рифович	
Телефон (с кодом города), факс				8 897 146 53 93	
E-mail				pf-isyaynov@mail.ru	
<b>Трудовые ресурсы</b>					
Численность трудоспособного населения ближайшего населенного пункта				650 чел. д.Новоаптиково	
Численность трудоспособного населения муниципального образования, в котором находится площадка				1 100 чел. Сельское поселение Сайрановский сельсовет	
Численность трудоспособного населения соседних муниципальных образований				1386 чел. Сельское поселение Урман-Бишкадакский сельский совет	
<b>Дополнительные данные</b>					
Предложения по использованию площадки (промышленное производство, индустриальный парк, технопарк, логистический центр, другое)				условия продажи	
Дополнительная информация о площадке				-	

## Паспорт инвестиционной площадки № 25

<b>Название площадки</b>	МТФ, конюшня
<b>Местонахождение площадки</b> (муниципальное образование, город, район)	МР Ишимбайский район
<b>Тип площадки</b> Модуль с прилегающими бытовыми помещениями Территория незавершенного строительства Складское помещение Производственная база (перечень оборудования) Здание предприятия (наименование) Предприятие целиком (название) Свободные земли Иное	Здание родильного отделения (733,7 кв.м.) Пристрой (206,3 кв.м.) Телятник (406,1 кв.м.) Коровник 4-х рядный (1174,3 кв.м.) Коровник на 100 голов №1 (810,5 кв.м.) Коровник на 100 голов №2 (805,6 кв.м.) Пункт ИО (118,5 кв.м.) Коровник на 200 гол. с молокопунктом (1847,6 кв.м.) Коровник на 200 голов (1575,2 кв.м.) Автотесовая с навесом (19,3 кв.м.) Конюшня (224,0 кв.м.) Земельный участок (15,63 га)
<b>Основные сведения о площадке</b>	
Адрес места расположения площадки	МР Ишимбайский район, с. Новоаптиково
Кадастровый номер земельного участка	02:28:000000:207
Общая площадь территорий (кв. м)	10818600
Площадь застройки (кв. м)	7921,1
Общая площадь зданий (кв. м)	7921,1
Возможность расширения (да / нет)	да
Близлежащие производственные объекты (промышленные, сельскохозяйственные, иные) и расстояние до них (в м или км)	ООО «Салават» 5 км
Расстояние до ближайших жилых домов (в м или км)	200 м
<b>Нахождение в природоохранной зоне (да/нет).</b> Обременения, ограничения использования участка (санитарно-защитная зона, водоохранная зона, зона охраны)	нет



# Муниципальный район Ишимбайский район

объектов культурного наследия, близость к природным заповедникам, охранные зоны инженерных коммуникаций, иное).						
Рельеф земельного участка (горизонтальная поверхность склон; сложный ландшафт и т.д.)		горизонтальная поверхность				
Возможность затопления во время паводков (да/нет)		нет				
Описание территории площадки, длина x ширина земельного участка						
Наличие ограждений (есть /нет)		есть				
<b>Правовой статус площадки</b>						
Вид собственности (частная, государственная, муниципальная)		частная				
Собственник (наименование владельца)		ИП Глава КФХ Едих Евгений Викторович				
Форма владения землей и зданиями (собственность, аренда)						
Предполагаемые условия привлечения инвестора (краткосрочная аренда, долгосрочная аренда, выкуп, совместная реализация инвестиционных проектов)		выкуп, совместная реализация инвестиционных проектов				
Предварительная стоимость аренды/продажи помещения/земельного участка за 1 кв. м. в руб., без НДС		Предварительную стоимость продажи помещения и земельного участка можно обсудить при встрече или по телефону: 8-927-92-12-160				
Категория земельного участка		земли населенных пунктов				
Вид разрешенного использования		для сельхозпроизводства				
Земельные вопросы, требующие урегулирования при предоставлении земельного участка.		-				
<b>Удаленность (в км) участка от:</b>						
г. Уфа		155 км				
центра муниципального образования, в котором находится площадка		30 км				
близлежащего города		30 км				
автомагистрали		Уфа – Оренбург, 50 км				
железнодорожной (название станции)		ст. Ишимбай, 50 км				
аэропорта (название)		Уфа, 150 км				
речного порта, пристани (название)		Уфа, 160 км				
<b>Основные параметры зданий и сооружений, расположенных на площадке</b>						
Наименование здания, сооружения	Площадь, кв. м	Этажность	Высота этажа	Строительный материал конструкций	Состояние, степень износа, %	Возможность расширения
Здание родильного отделения	733,7	1	-	кирпичные	40	да
Пристрой	206,3	1	2,50	бревенчатые	40	да
Здание телятника	406,1	1	3,30	ж/б панели	40	да
Здание коровника 4-х рядного	1174,3	1	4,55	кирпичные	40	да
Здание коровника на 100 голов №1	810,5	1	-	кирпичные	35	да
Здание коровника на 100 голов №2	805,6	1	-	кирпичные	35	да
Пункт иск. осеменения	118,5	1	-	кирпичные	25	да
Здание коровника на 200 голов с молокопунктом	1847,6	1	-	кирпичные	25	да
Здание	1575,2	1	-	бревенчатые	30	да



# Муниципальный район Ишимбайский район

коровника на 200 голов						
Автовесовая с навесом	19,3	1	-	пеноблок	25	да
Конюшня	224,0	1	2,85	кирпичные	35	да
<b>Собственные транспортные коммуникации</b>						
Тип коммуникаций				электроснабжение, водоснабжение		
Автомобильная дорога				Стерлитамак – Петровск – Ишимбай		
Железнодорожная ветка				ст. Ишимбай		
Почта / телекоммуникации				Отделение почтовой связи		
<b>Характеристика инфраструктуры</b>						
Существующие инженерные коммуникации на площадке (электричество, газ, вода, канализация)						
Вид инфраструктуры	Единица измерения	Мощность (существующая / доступная к подведению)	Описание (если нет, то на каком расстоянии находится ближайшая сеть)	Поставщик услуг	Тарифы на энергоресурсы (электроэнергия, водоснабжение, газ и т.д.)	
Газ	куб. м/час		2 км	Горгаз		
Отопление	Гкал/час					
Пар	Бар					
Электроэнергия	Квт	90		РЭС		
Водоснабжение общее	куб. м/сутки		есть			
Вода питьевая	куб. м/сутки		есть			
Вода техническая	куб. м/сутки		есть			
Канализация	куб. м/сутки		нет			
Очистные сооружения	куб. м/сутки		нет			
Наличие полигона для ТБО и промышленных отходов			10 км			
<b>Контактные данные</b>						
Контактное лицо собственника/арендатора площадки, (должность, Ф.И.О.)				Едих Евгений Викторович		
Телефон (с кодом города), факс				89279212160		
E-mail				evgen_e@list.ru		
<b>Трудовые ресурсы</b>						
Численность трудоспособного населения ближайшего населенного пункта				290 чел. д.Биксяново		
Численность трудоспособного населения муниципального образования, в котором находится площадка				1 100 чел. Сельское поселение Сайрановский сельсовет		
Численность трудоспособного населения соседних муниципальных образований				1386 чел. Сельское поселение Урман-Бишкадакский сельский совет		
<b>Дополнительные данные</b>						
Предложения по использованию площадки (промышленное производство, индустриальный парк, технопарк, логистический центр, другое)				условия продажи		
Дополнительная информация о площадке				-		





## 4. Контакты.

Таблица 16

Район:	Муниципальный район Ишимбайский район	
Адрес администрации:	г. Ишимбай, пр. Ленина, 60	
Должность	Фамилия, Имя, Отчество	Телефон, факс, электронная почта
Глава администрации	Абдрахманов Азамат Фаритович	(34794) 2-45-55, 3-39-48 4-01-29 факс
Первый заместитель главы администрации по экономическим и финансовым вопросам		
Начальник управления по вопросам экономического развития, промышленности, предпринимательства и услуг	Дегтярев Юрий Владимирович	(34794) 3-00-68
Начальник отдела экономического развития, промышленности и инвестиций	Некрасова Татьяна Михайловна	(34794) 3-39-51
Электронная почта:	<a href="mailto:adm51@bashkortostan.ru">adm51@bashkortostan.ru</a> <a href="mailto:nekrasova60@rambler.ru">nekrasova60@rambler.ru</a> - отдел экономического развития, промышленности и инвестиций администрации	
Официальный сайт	<a href="http://www.ishimbaimr.ru/">http://www.ishimbaimr.ru/</a>	
<b>Специалисты</b> отдела экономического развития, промышленности и инвестиций:		
Главный специалист	Михайлова Татьяна Викторовна	(34794) 3-39-51
Ведущий специалист	Дусалина Мария Аркадьевна	(34794) 3-39-51



# Муниципальный район Ишимбайский район

Приложения к инвестиционному паспорту

Приложение №1

## Основные показатели социально-экономического развития муниципального района Ишимбайский район Республики Башкортостан

Показатели	Единица измерения	2012 год факт	2013 год факт	2014 год факт	2015 год факт	2016 год факт	2017 год факт	2018 год факт
<b>1. Экономические показатели</b>								
Численность постоянного населения (среднегодовая)	тыс. чел.	90,006	90,744	90,435	89,928	89,321	88,544	86,767
	в % к предыдущему году	100,8	99,6	99,4	99,3	99,1	99,03	98,0
Объем отгруженных товаров собственного производства, выполненных работ и услуг собственными силами	млн. руб. в ценах соответствующих лет	8040,3	10489,0	12755,8	14240,8	16232,3	15789,6	16883,9
Инвестиции в основной капитал, использованные предприятиями и организациями	млн.руб.	928,808	786,458	668,403	1330,722	943,683	858,593	1208,629
Объем работ, выполненных по виду деятельности «Строительство»	млн.руб. в ценах соответствующих лет	579,7	611,4	650,4	1128,1	1762,9	1853,0	х
	в % к предыдущему году в сопоставимых ценах	101,9	100,2	101,7	100,8	95,6	105,1	х
Ввод в эксплуатацию жилых домов за счет всех источников финансирования	тыс. кв.м.	45,990	47,060	47,150	48,127	48,648	48,714	45,501
	в % к предыдущему году	108,2	102,3	100,2	102,1	101,1	100,1	93,4
Фонд заработной платы	млн.руб.	3608,2	4179,5	4348,5	4283,2	4638,8	4928,6	5407,1



# Муниципальный район Ишимбайский район

Показатели	Единица измерения	2012 год факт	2013 год факт	2014 год факт	2015 год факт	2016 год факт	2017 год факт	2018 год факт
	в % к предыдущему году	105,9	115,8	104,7	98,0	108,3	107,2	109,7
Численность зарегистрированных безработных	чел.	584	381	376	379	377	367	365
Уровень зарегистрированной безработицы	%	1,25	0,82	0,8	0,81	0,8	0,78	0,79
<b>2. Уровень жизни</b>								
Доходы на душу населения, в среднем за месяц	руб.	11213	13422	15031	16167	17290	18820	19952
	в % к предыдущему году	125,4	119,7	112,0	107,6	109,7	108,8	106,0
Реальные денежные доходы населения	в % к предыдущему году	105,3	112,7	104,1	94,4	100,5	101,2	102,4
Среднемесячная заработная плата (в среднем за год)	руб.	17841	20825	21981	23280	25721	28130	32021
	в % к предыдущему году	116,7	116,7	105,5	105,5	110,5	108,5	113,9
Реальная заработная плата	в % к предыдущему году	109,7	110,0	94,9	95,1	105,3	106,3	111,3
Денежные доходы на душу населения к величине прожиточного минимума по Республике Башкортостан в среднем на душу населения	Раз	1,99	2,11	3,09	1,93	2,13	2,26	2,27
<b>3. Промышленность</b>								
Отгрузка товаров собственного производства предприятиями добывающих, обрабатывающих	млн.руб. в ценах соответствующих лет	6371,6	8869,6	10867,0	12169,0	14198,2	13906,6	13735,2



# Муниципальный район Ишимбайский район

Показатели	Единица измерения	2012 год факт	2013 год факт	2014 год факт	2015 год факт	2016 год факт	2017 год факт	2018 год факт
производство, производства и распределения электроэнергии, газа и воды								
Индекс промышленного производства	в % к предыдущему году в сопоставимых ценах	97,9	93,3	103,2	114,3	114,2	100,5	-
<b>4. Агропромышленный комплекс</b>								
Производство основных видов сельскохозяйственной продукции:	млн.руб. в ценах соответствующих лет	1697,8	2161,5	2312,5	2414,2	2614,1	2945,0	2443,2
зерно (в весе после доработки)	тыс.т.	6,3	18,0	17,2	32,4	28,1	41,6	42,8
картофель	тыс.т.	15,5	31,9	31,9	30,6	30,6	28,0	28,7
сахарная свекла	тыс.т.	6,0	9,6	8,7	8,0	9,3	5,0	х
овощи	тыс.т.	3,2	7,6	7,6	6,5	6,5	6,3	3,6
мясо (скот и птица в живом весе)	тыс.т.	4,17	4,24	4,26	4,41	4,79	3,823	3,857
молоко	тыс.т.	27,2	27,4	27,8	29,1	31,9	30,328	29,637
яйца	млн.шт.	9,8	9,818	9,83	9,87	9,87	9,87	9,454
Производство продукции перерабатывающей промышленности АПК:								
мясо и субпродукты пищевые убойных животных и мясо и субпродукты птицы	тонн	38,5	55,6	50,7	45,6	42,9	41,5	87,2
масло сливочное и пасты масляные	тыс.т.	0,005	0,005	0,0015	-	-	-	-
молоко жидкое обработанное	тыс.т.	0,4	0,45	0,015	-	-	-	-
сыры и продукты сырные	тыс.т.	0,004	0,005	-	-	-	-	-
сахар белый свекловичный	тыс.т.	-	-	-	-	-	-	-
масла и жиры нерафинированные и рафинированные	тыс.т.	-	-	-	-	-	-	-
<b>5. Потребительский рынок</b>								
Оборот розничной	млн.руб.	7562,0	8610,2	9321,0	9413,9	9676,7	10085	10583,5



# Муниципальный район Ишимбайский район

Показатели	Единица измерения	2012 год факт	2013 год факт	2014 год факт	2015 год факт	2016 год факт	2017 год факт	2018 год факт
торговли	в ценах соответствующих лет							
	в % к предыдущему году в сопоставимых ценах	106,2	108,1	102,7	88,5	96,5	101,0	101,0
Оборот общественного питания	млн.руб. в ценах соответствующих лет	338,6	352,9	379,9	379,9	351,2	358,6	369,4
	в % к предыдущему году в сопоставимых ценах	106,1	100,3	101,2	85,7	87,7	102,5	102,5
Объем платных услуг населению, всего	млн.руб. в ценах соответствующих лет	2041,6	2231,4	2601,2	2719,4	2900,0	2883,3	3019,2
	в % к предыдущему году в сопоставимых ценах	100,2	100,3	100,4	95,1	99,5	99,4	100,3